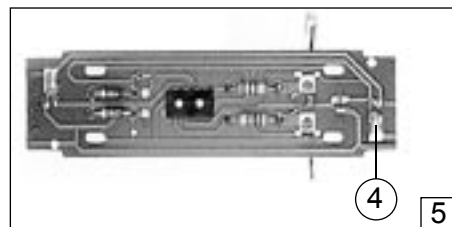
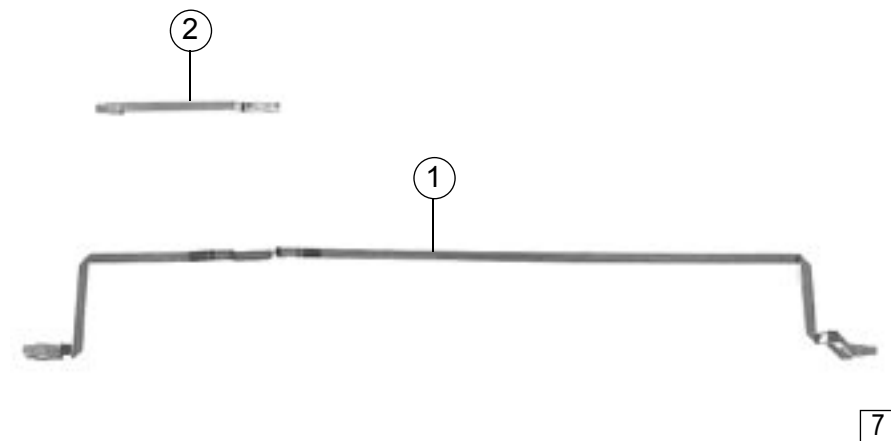
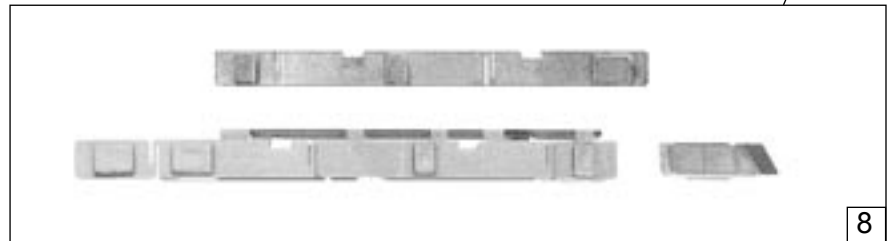
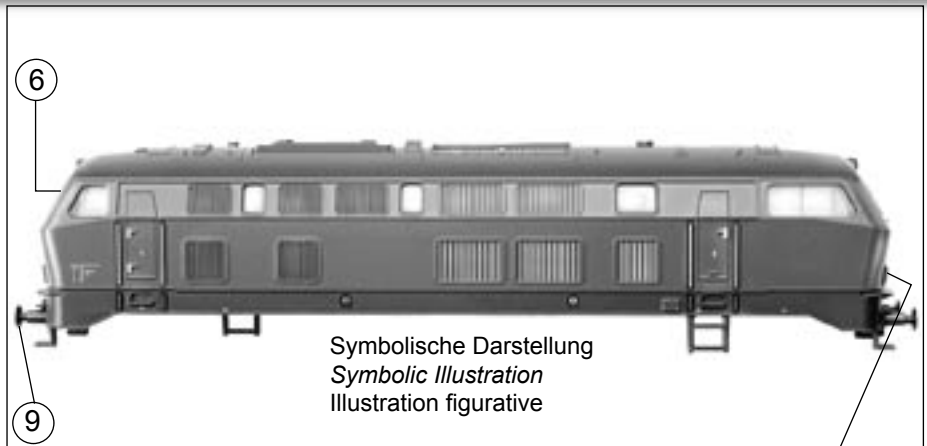


Pos.Nr. Pos.no. Position	Beschreibung Description Désignation	Preisgruppe Price bracket Catégorie de prix	Art.-Nr. Art.no. Réf.
1	Lichtleitstab unten <i>Light transmission below</i>	91406	8
2	Lichtleitstab oben <i>Light transmission bar top</i>	91407	4
3	Brückenstecker <i>Connector</i>	100644	7
4	Drahtlampe 16 V <i>Light bulb 16 V</i>	109321	10
5	Platine komplett <i>Printed circuit assembly</i>	111741	43
6	Stirfenster <i>Front window</i>	113015	4
7	Gehäuse komplett Betr.Nr. 215 077-9 <i>Body assembly Loco no. 215 077-9</i>	113019	58
8	Teilesatz Fenster-/Lichtblende <i>Window-/Light cover set</i>	113022	12
9	Puffer <i>Buffer</i>	113023	2

**~ Wechselstrom / AC**

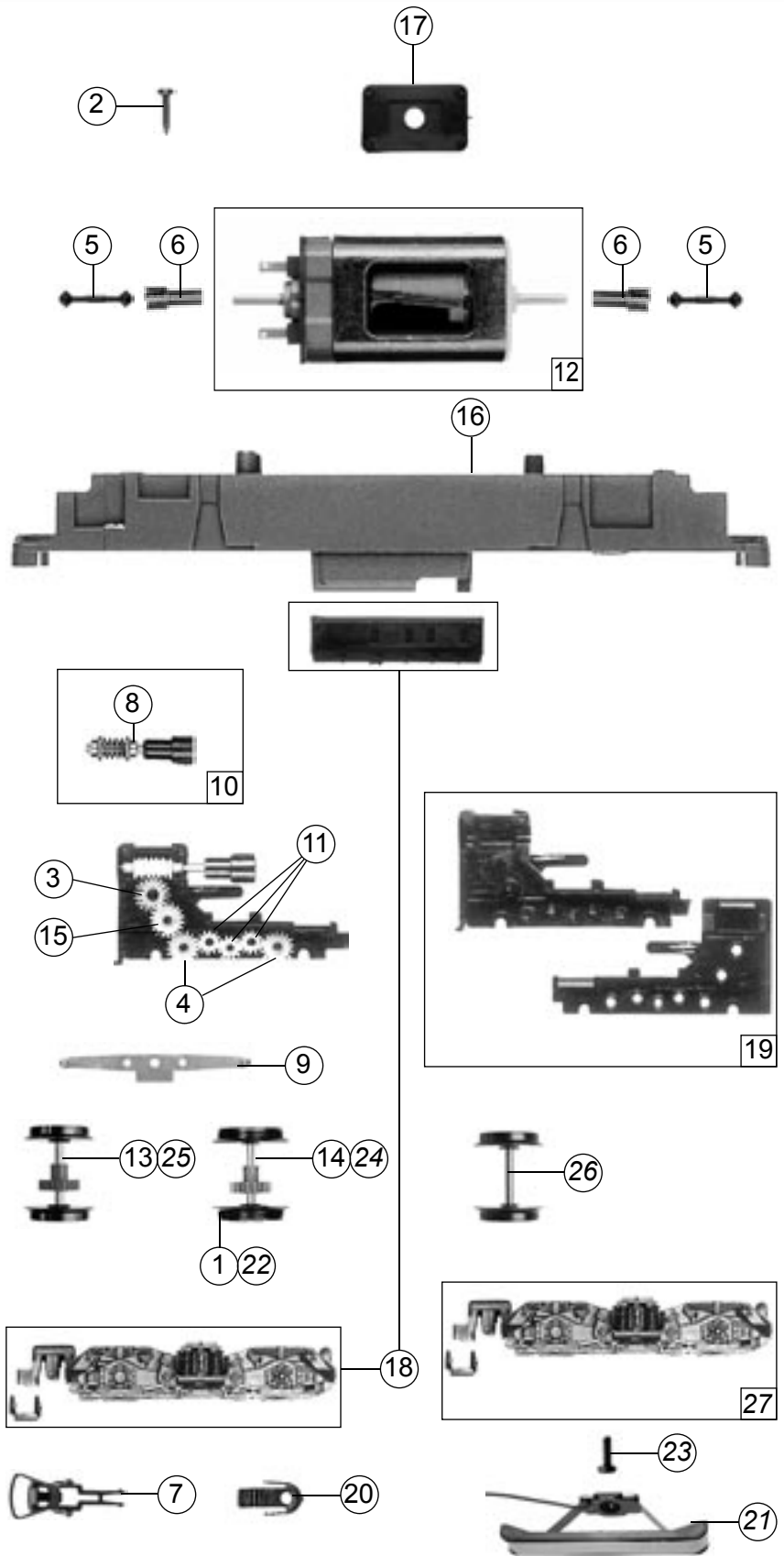
10	Decoder Motorola lastgeregelt <i>Decoder "Motorola" load regulated</i>	10738	
----	---	-------	--



Pos.Nr. Pos.no. Position	Beschreibung Description Désignation	Preisgruppe Price bracket Catégorie de prix	Art.-Nr. Art.no. Réf.
1	Hafringesatz Traction tyre set	85622	19
2	Schraube 2 x 9,5 Screw 2 x 9,5	85799	2
3	Schneckenzahnrad Worm gear	86490	4
4	Zahnrad z=17 Gear T=17	86520	2
5	Kardanwelle Cardan shaft	87099	3
6	Kardanschale lang Cardan bearing long	87100	3
7	Standardkupplung Standard coupling	89246	5
8	Schneckenachslager Worm axle bearing	89749	6
9	Radkontakt Wheel current contact strip	89943	2
10	Schneckensatz Worm set	105073	24
11	Zahnrad z=17; m 0,4 Gear T=17; m 0,4	109251	2
12	Motor Motor	112137	57
13	Radsatz ohne Hafringe Wheelset without traction tires	112462	18
14	Radsatz mit 2 Hafringen Wheelset with 2 traction tires	112463	20
15	Zwischenzahnrad z=18; m 0,4 Gear T=18; m 0,4	112464	2
16	Rahmen Main frame	112465	30
17	Distanzplättchen Spacer	113017	3
18	Teilesatz Parts set	113018	23
19	Getriebesatz Gear part	113020	19
20	Kupplungshalter Coupling holder	113021	2

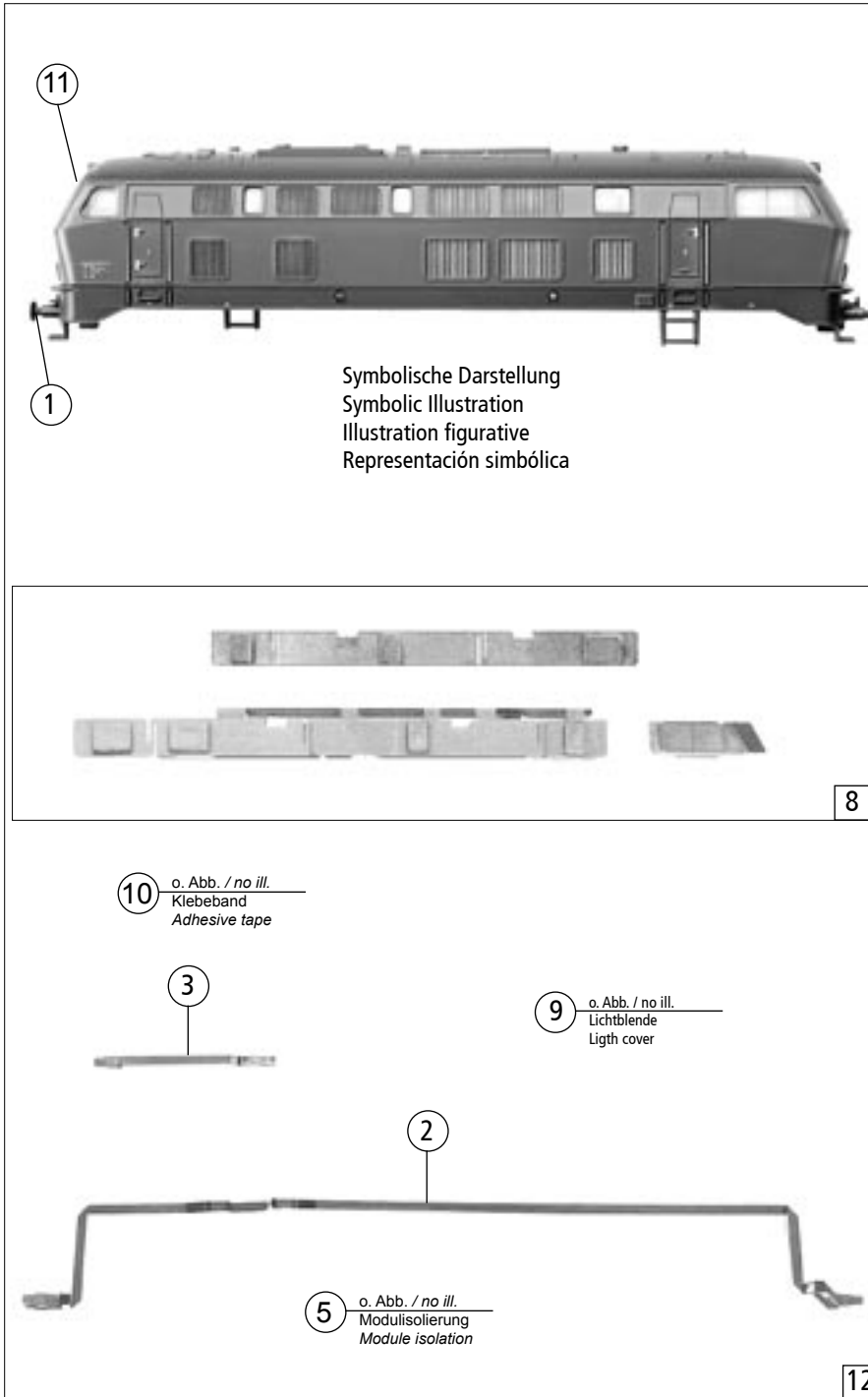
~ Wechselstrom / AC

21	Flüsterschleifer Whisper wiper	40064	
22	Hafringesatz Set with traction tires	85623	16
23	Schraube M 1,5x5 Screw M 1,5x5	108137	2
24	Radsatz mit Hafringen Wheelset with traction tires	112322	20
25	Radsatz Wheelset	112323	18
26	Radsatz ohne Zahnrad Wheelset without gear	112685	16
27	Drehgestellblende für Schleifer Bogie frame for wiper	113025	20

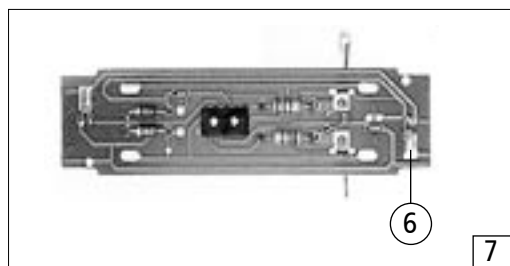


Ersatzteile erhalten Sie bei Ihrem Fachhändler, Ihrer Landesvertretung, oder bei:  
*You can order your Replacement Parts at your local dealer, your country representative, or:*  
 Passez commande des pièces détachées chez votre détaillant, chez le S.A.V. de votre importateur national ou en direct au S.A.V.  
 ROCO:

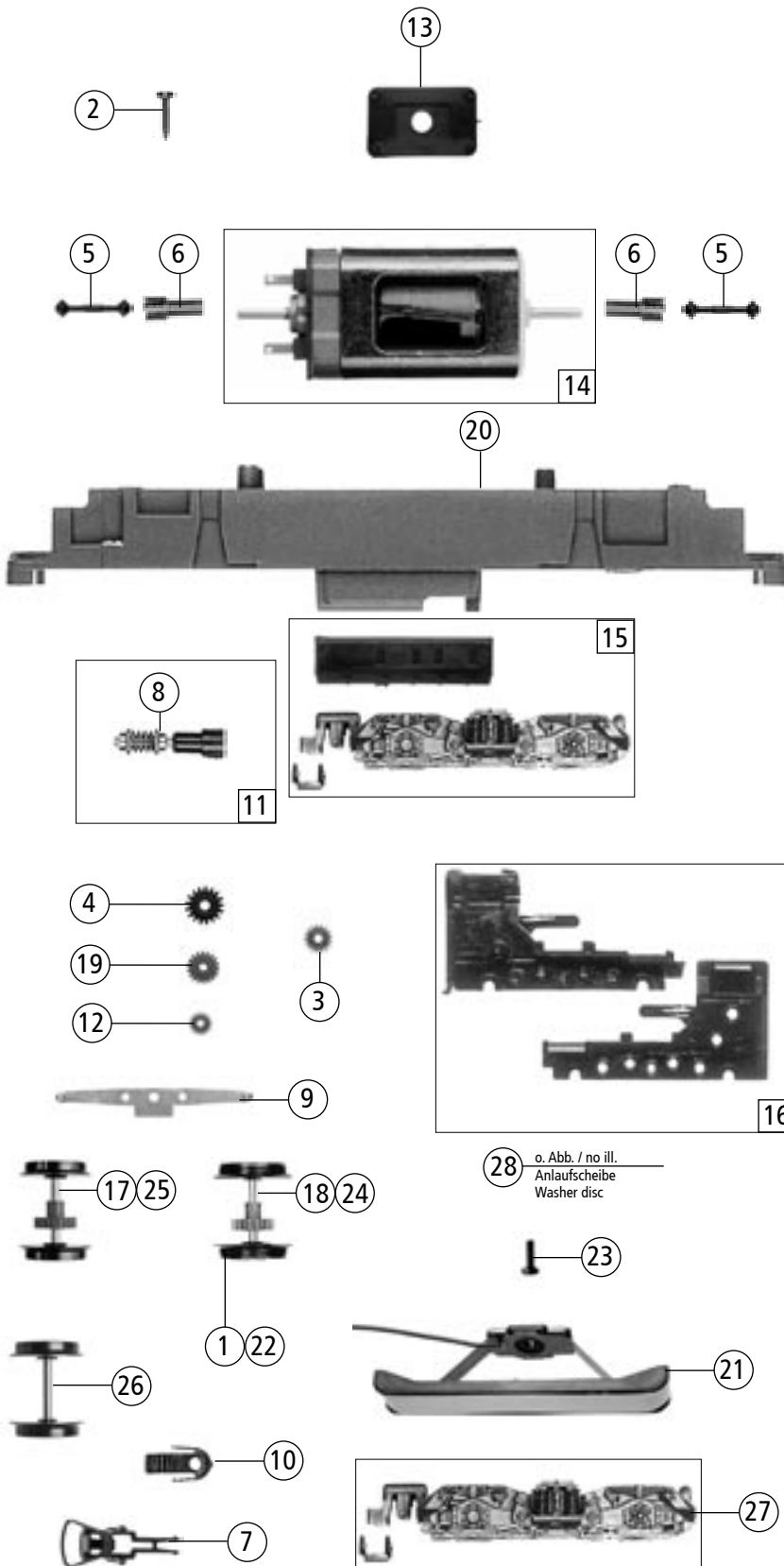
**ROCO Modellsportwaren VertriebsgmbH & Co. Handels KG - Service -**  
**Georg-Wrede-Straße 49**  
**D 83395 Freilassing**  
 ☎ +49 / (0)86 54 / 47 63 0  
 Fax: +49 / (0)86 54 / 47 63 50  
 E-Mail: [service@roco-online.de](mailto:service@roco-online.de)



63493		DB	BR 215	
69493		~		
Pos. Nr. Pos. no. Position	Beschreibung Description Désignation	Art.-Nr. Art. no. Ref.	Preisgruppe Price bracket Categorie de prix	
1	Puffer Buffer Tampon(s)	113023	2	
2	Lichtleitstab unten Light transmission below Conduit de lumičre, feux en bas	91406	8	
3	Lichtleitstab oben Light transmission bar top Conduit de lumičre, feu du haut	91407	4	
4	Brückenstecker Connector Enchufe puente	100644	7	
5	Modulisierung Module isolation Isolation du module	108546	2	
6	Drahtlampe 16 V Light bulb 16 V Ampoule 16V ř pattes ř souder	109321	10	
7	Platine komplett Printed circuit assembly Circuit imprimč complet	111741	43	
8	Fenster-/Lichtblendensatz Window-/Light cover set Jeu de pičces/vitrages	111744	16	
9	Lichtblende Light cover Cache lumičre	111745	10	
10	Klebeband Adhesive tape Bande adhesive double face	112629	2	
11	Stirnfenster Front window Pare-brises	113015	4	
12	Gehäuse komplett DB 215 077-9 Body Shell DB 215 077-9 Caisse complčte DB 215 077-9	114997	58	
<b>Wechselstrom ~ 69489</b>				
13	Decoder Motorola m. Lastr. last. Decoder Motorola load reg. Decodeur numčrique Motorola ř compensation de charge	10738	---	



Änderungen in Konstruktion und Ausführung vorbehalten  
We reserve the right to change the construction and specification  
Nous nous réservons le droit de modifications techniques et  
d'exécution ainsi que de la possibilité des livraisons



Pos. Nr. Pos. no.	Position	Beschreibung Description Désignation	Art.-Nr. Art. no. Ref.	Preisgruppe Price bracket Catégorie de prix
1		Hafringesatz Traction tyre set Jeu de bandages d'adhérence	40069	---
2		Schraube 2 x 9,5 Screw 2 x 9,5 Vis 2x9,5	85808	2
3		Zahnrad z=17 Gear I=17 Roue dentée	86520	2
4		Zahnrad Gear Roue dentée	86490	4
5		Kardanwelle Cardan shaft Arbre à cardan	87099	3
6		Kardanschale lang Cardan bearing long Julipe de Cardan	87100	3
7		Standardkupplung Standard coupling Attelage standard	89276	5
8		Schneckenachslager Worm axle bearing Palier d'axe de la vis sans fin	89749	6
9		Radkontakt Wheel current contact strip Palpeur	89804	2
10		Kupplungskammer Coupling holder Logement de l'attelage	113021	2
11		Schneckensatz Worm set Jeu de vis sans fin	105073	24
12		Zahnrad z=17; m 0,4 Gear I=17; m 0,4 Pignon z=17, m0,4	109251	2
13		Distanzplättchen Spacer Entretoise moteur	113017	3
14		Motor Motor Moteur	112137	57
15		Tankkasten u. Blende Tank kit and frame Réservoir et flanc de bogie	113018	23
16		Getriebe Gear part Jeu d'engrenage	113020	19
17		Radsatz Wheelset Essieu	112462	18
18		Radsatz mit 2 Hafringen Wheelset with 2 traction tires Essieu à deux roues avec bandages d'adhérence	112463	20
19		Zahnrad z=18; m 0,4 Gear I=18; m 0,4 Roue dentée z=18, m0,4	112464	2
20		Rahmen Main frame Chassis	112465	30
<b>Wechselstrom ~ 69489</b>				
21		AC-Flusterschleifer kurz Whisper wiper short Frotteur silencieux court	40064	---
22		Hafringesatz ("AC") Traction tyres set Jeu de bandages d'adhérence	40074	---
23		Schraube 1,5x5 Screw 1,5x5 Vis 1,5x5	108137	2
24		Radsatz mit Hafringen Wheelset with traction tires Essieu à deux roues avec bandages d'adhérence	112322	20
25		Radsatz Wheelset Essieu	112323	18
26		Radsatz ohne Zahnrad Wheelset without gear Essieu sans roue dentée	112685	16
27		Drehgesellblende f. Schleifer Bogie frame for Wiper Flancs de bogie (pour frotteur)	113025	20
28		Anlaufscheibe 4x2,1x0,01 Washer disc Rondelle	114622	2

Ersatzteile erhalten Sie bei Ihrem Fachhändler, oder Ihrer Landesvertretung oder bei:

You can order your Replacement Parts at your local dealer, your country representative or:

Passez commande des pièces détachées chez votre détaillant, chez le S.A.V. de votre importateur national ou en direct au S.V.A. ROCO:

Roco Modellspielwaren VertriebsgmbH & Co. Handels KG  
Abt. Service  
Georg-Wrede-Straße 49, D-83395 Freilassing  
Telefon +49 (0) 86 54.476 30  
Telefax +49 (0) 86 54.476 350  
E-Mail: service@roco-online.de