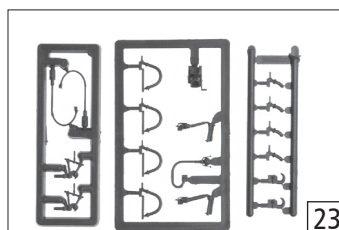
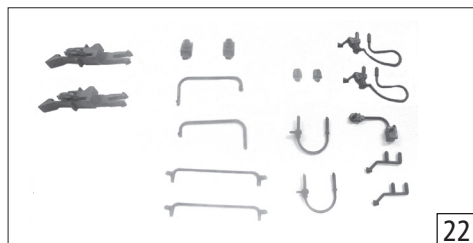
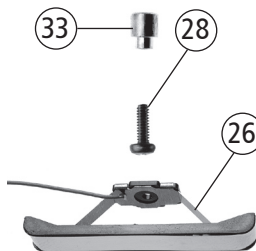
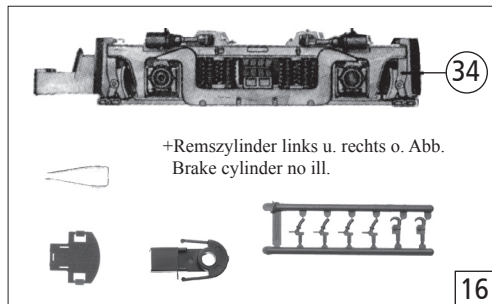
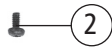
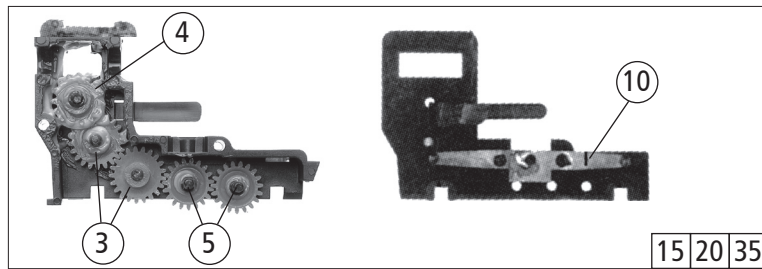
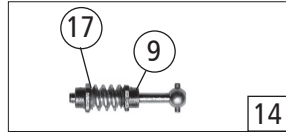
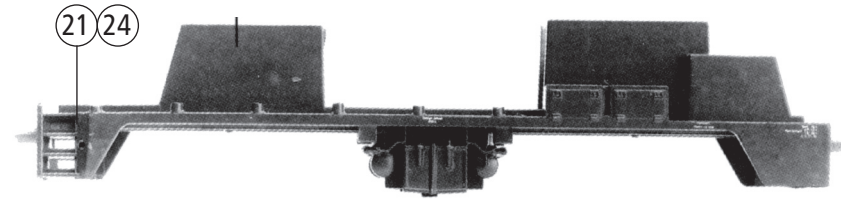


Pos. Nr. Pos.no.	Beschreibung Description	Art.-Nr. Art.no.	Preisgruppe Price bracket
63944	NS 2200		
69944		~	
1	Motor Motor	85060	57
2	Schraube M 2X5 Schroef M 2x5	85671	2
3	Kardanschale kurz Cardan bearing,short	87129	3
4	Gelenkwelle Cardan shaft	87138	3
5	Gelenkwelle L-12,5 Cardan shaft L=12,5	87174	4
6	Geländersatz Rail set	92901	16
7	Brückenstecker Connector	100644	7
8	Drahtlampe T3/4 16V 30mA Conductor lamp T3/4 16V 30mA	108616	10
9	Platine kpl. Printed circuit assembly	112817	43
10	Teilesatz Part set	112823	15
11	Auspuffkasten Exhaust pipe box	112824	2
12	Gehäuse kpl. Betr.Nr. 2241 Body ass. Loco no. 2241	127633	58
13	Führerhaus lackiert und bedruckt betr.nr.2241 Drivers cab coated and printed loco no 2241	127635	41
14	Gehäuse kpl. Betr.Nr. 2328 Body ass. Loco no. 2328	127634	58
15	Führerhaus lackiert und bedruckt Betr.nr.2328 Drivers cab coated and printed loco no 2328	127636	41
16	Lichtleiter hinten Light transmission bar rear	97662	4
17	Lichtstab vorne Light transmission bar front	97663	4
18	Glasteilesatz u.Lichtkasten Part set	200122	20
AC-Wechselstrom			
19	Decoder Motorola Decoder Motorola	10732	---
20	Doppelseitiges Klebeband Doublesided adhesive tape	112629	2
21	Modulisolierung Modul insulating	108546	2
22	Isolierung Insulating	116095	2



Pos. Nr. Pos.no.	Beschreibung Description	Art.-Nr. Art.no.	Preisgruppe Price bracket
63944	NS 2200		
69944		~	
1	Haftringsatz 10Stk. 12,5-13,8mm Traction tyres set 10pieces 12,5-13,8mm	40066	---
2	Schraube M 2,2x9,5 Screw M 2,2x9,5	85808	2
3	Zahnrad Z=21 Gear Z=21	86414	2
4	Schnecken Zahnrad Z=15/14 Worm gear Z=15/14	86490	4
5	Zahnrad Z=19 Gear Z=19	86493	2
6	Puffer flach Buffer flat	88600	3
7	Puffer gewölbt Buffer vaulty	88601	3
8	Standardkupplung Standard coupling	89246	5
9	Lager für Schneckenachse Bearing for worm axle	89749	6
10	Radkontakt Weel contact	89804	2
11	Kupplungskammer Couplings holder	115069	3
12	Radsatz m. Zahnrad Weelset w. gear	111124	18
13	Radsatz mit 2 Haftringen Weelset with 2 traction tyre	111125	20
14	Schneckensatz Worm set	111307	24
15	Teilesatz Getriebekasten und Getriebedeckel Part set gear box and gear cap	112820	12
16	Teilesatz Part set	200120	17
17	Anlaufscheibe 4x2,1x0,1 Washer disc 4x2,1x0,1	113942	2
18	Stellfeder Spring	114872	2
19	Kammerdeckel Chamber cap	115070	3
20	Getriebe komplett m. Zahnräder m. Litzen Gear assembly w. gear	116786	20
21	Unterteil 2241 Chassis 2241	127631	42
22	Zurüstbeutel Bag with accessories	116788	20
23	Teilesatz Part set	116789	8
24	Grundrahmen 2328 Base frame 2328	127632	42
25	Radsatz ohne Zahnrad Wheelset without gear	127637	16
AC-Wechselstrom			
26	AC-Flüsterschleifer kurz Whisper wiper, short	127639	26
27	Haftringsatz 10Stk. 10,3-12,4mm AC Traction tyre set 10pieces 10,3-12,4mm AC	40074	---
28	Schraube M 1,6x5 Screw M 1,6x5	85702	2
29	Radsatz ohne Zahnrad Weelset without gear	110520	16
30	Radsatz mit 2 Haftringen Weelset with 2 traction tyre	111109	20
31	Radsatz o. Haftring Weelset without traction tyre	111110	18
32	Zahnrad Z=14 Gaer Z=14	111115	2
33	Anschlussnippel Connection nipple	111116	3
34	Blende AC Bogie AC	112826	20
35	Teilesatz Getriebekasten und Getriebedeckel Part set gear box and gear cap	112827	12

Ersatzteile erhalten Sie bei Ihrem Fachhändler, oder Ihrer Landesvertretung:
You can order your Replacement Parts at your local dealer, your country representative: