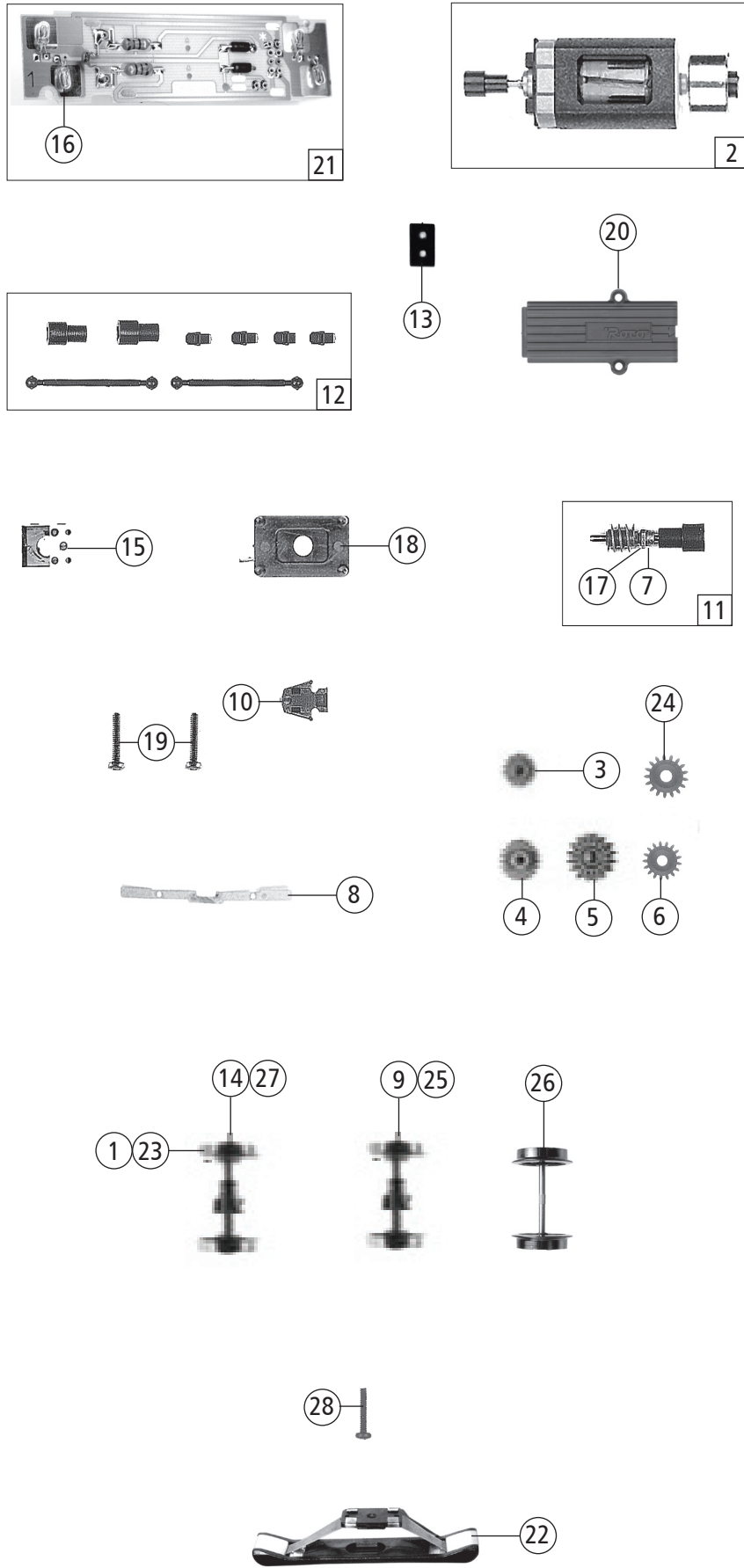


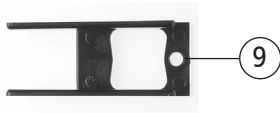
63934		V200	=
69934			~

Pos. Nr. Pos.no.	Beschreibung Description	Art.-Nr. Art.no.	Preisgruppe Price bracket
1	FK-Schraube M 2 x 2,8 Screw M 2 x 2.8	85704	3
2	Feder Spring	86229	2
3	Lokpfeife Lokomotive pipe	88002	6
4	Puffer gewölbt rechts Buffer vaulted right	98859	4
5	Puffer flach links Buffer flat left	98860	4
6	E-Lokführer Ergine driver	89732	5
7	Schraube M 2 x 6 Screw M 2 x 6	114828	2
8	Gehäuse kpl. Betr. Nr. 220 003-8 Body ass Loco no. 220 003-8	122011	65
9	Grundrahmen (Zinkal) Loco base (Zinkal)	115196	28
10	Gewicht Weight	115197	22
11	Teilesatz Parts set	115198	6
12	Inneneinrichtungssatz Interior set	115806	10
13	Lichtleitstabsatz Light transmission bar set	115200	7
14	Lokrahmen Loko frame	122010	28
15	Schraube M 2 x 5 Screw M 2 x 5	115205	2
16	Fenstersatz Window set	115207	10
17	Griffstangensatz Handle bar set	115208	8
18	Elastikpuffer Elastic buffer	115209	2
<b>AC - Wechselstrom</b>			
19	Decoder Motorola Decoder Motorola	10738	---

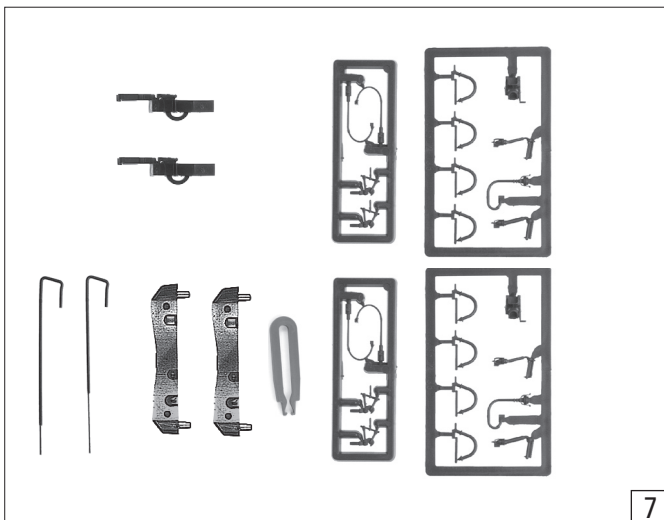
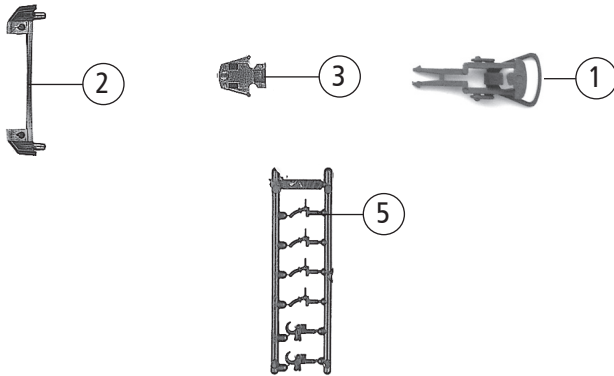
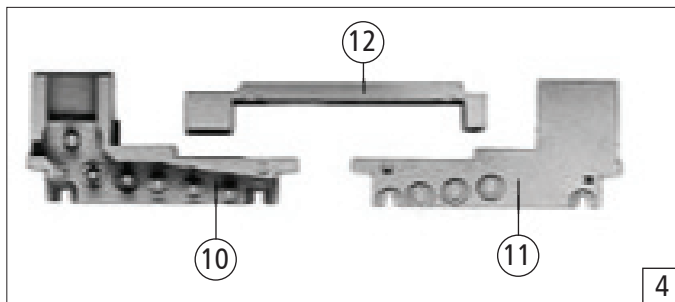
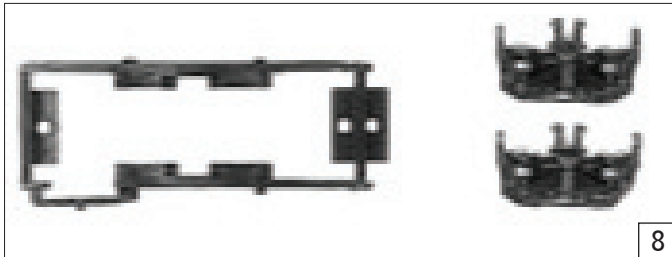
Änderungen in Konstruktion und Ausführung vorbehalten  
We reserve the right to change the construction and specification



63934		DB	V200	=	
69934				~	
Pos. Nr. Pos.no.	Beschreibung Description	Art.-Nr. Art.no.	Preisgruppe Price bracket		
1	Hafringsatz 10 Stk.10,3-12,8mm Set with traction tires	40069	---		
2	Motor Motor	85114	57		
3	Zahnrad Z=17 Gear Z=17	86409	2		
4	Zahnrad Z=12/M-0.4 Gear Z=12/M-0.4	86412	2		
5	Zahnrad Z=21 G/M=0.4 Gear Z=21 G/M=0.4	86414	2		
6	Schneckenzahnrad doppelt Worm gear double86419	86419	4		
7	Lager für Schneckenachse Worm axle bearing	89749	6		
8	Radkontakt Wheelcontact	89805	3		
9	Radsatz mit Zahnrad Wheelset with gear	90026	16		
10	Kupplungshalter Coupling holder	95176	2		
11	Schneckensatz Worm set	97753	24		
12	Antriebssatz u. Treppen Drive set a. steps	97756	14		
13	Brückenstecker Bridge Connector	100644	7		
14	Radsatz mit Hafringen Wheelset with traction tires	107074	20		
15	Schneckendeckel Worm cover	95177	4		
16	Drahtlampe 16 V Light bulb 16 V	109321	10		
17	Scheibe Washer	112681	2		
18	Distanzplättchen Spacer	113326	3		
19	GF-Schraube M 2 x 10 Screw M 2 x 10	114854	2		
20	Decoderdeckel Decoder cap	115024	10		
21	Platine komplett Printed circuit assembly	115203	43		
<b>AC - Wechselstrom</b>					
22	Schleifer Collector	86030	---		
23	Hafringsatz10Stk.10,3-12,4mm Set with traction tires	40074	---		
24	Zahnrad z=17; m 0,4 Gear T=17; m 0,4	86418	2		
25	Radsatz mit Zahnrad Wheelset with gear	90802	16		
26	Radsatz ohne Zahnrad Wheelset without gear	90804	14		
27	Radsatz mit Zahnrad und Hafringen Wheelset with gear and traction tires	107336	20		
28	GF-Schraube M 1,6 x10 Screw M 1,6 x 10	114881	2		



6 o. Abb. / no ill.  
Isolierung  
Insulating



Pos. Nr. Pos.no.	Beschreibung Description	Art.-Nr. Art.no.	Preisgruppe Price bracket
1	Standardkupplung Standard coupling	89246	5
2	Schürze offen Steamlining open	95175	2
3	Kupplungshalter Coupling holder	95176	2
4	Getriebebesatz komplett Gear part assembly	97746	20
5	Atrappenrahmen klein Push in part set,small	107808	3
6	Isolierung o. Abb. Insulating	115202	2
7	Zurüstbeutel Bag with accessories	116488	15
8	Blendensatz komplett Bogie set assembly	115421	14
<b>AC - Wechselstrom</b>			
9	Isolierteil Insulating	91619	2
10	Getriebekasten Gear box	95280	25
11	Getriebedeckel Gear cover	95281	10
12	Getriebeboden Gear bottom	95282	16

Ersatzteile erhalten Sie bei Ihrem Fachhändler, oder Ihrer Landesvertretung.  
You can order your Replacement Parts at your local dealer, your country representative.