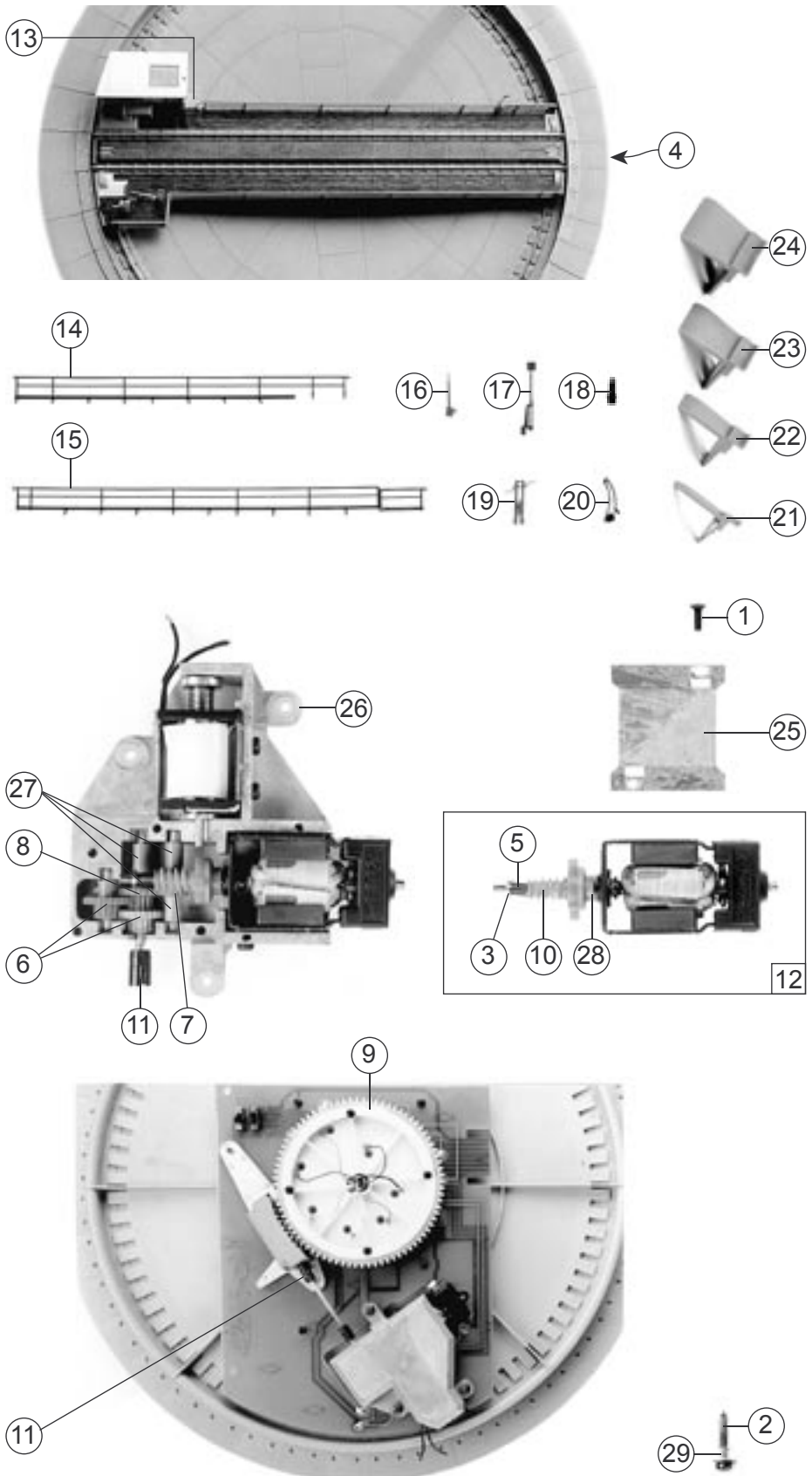
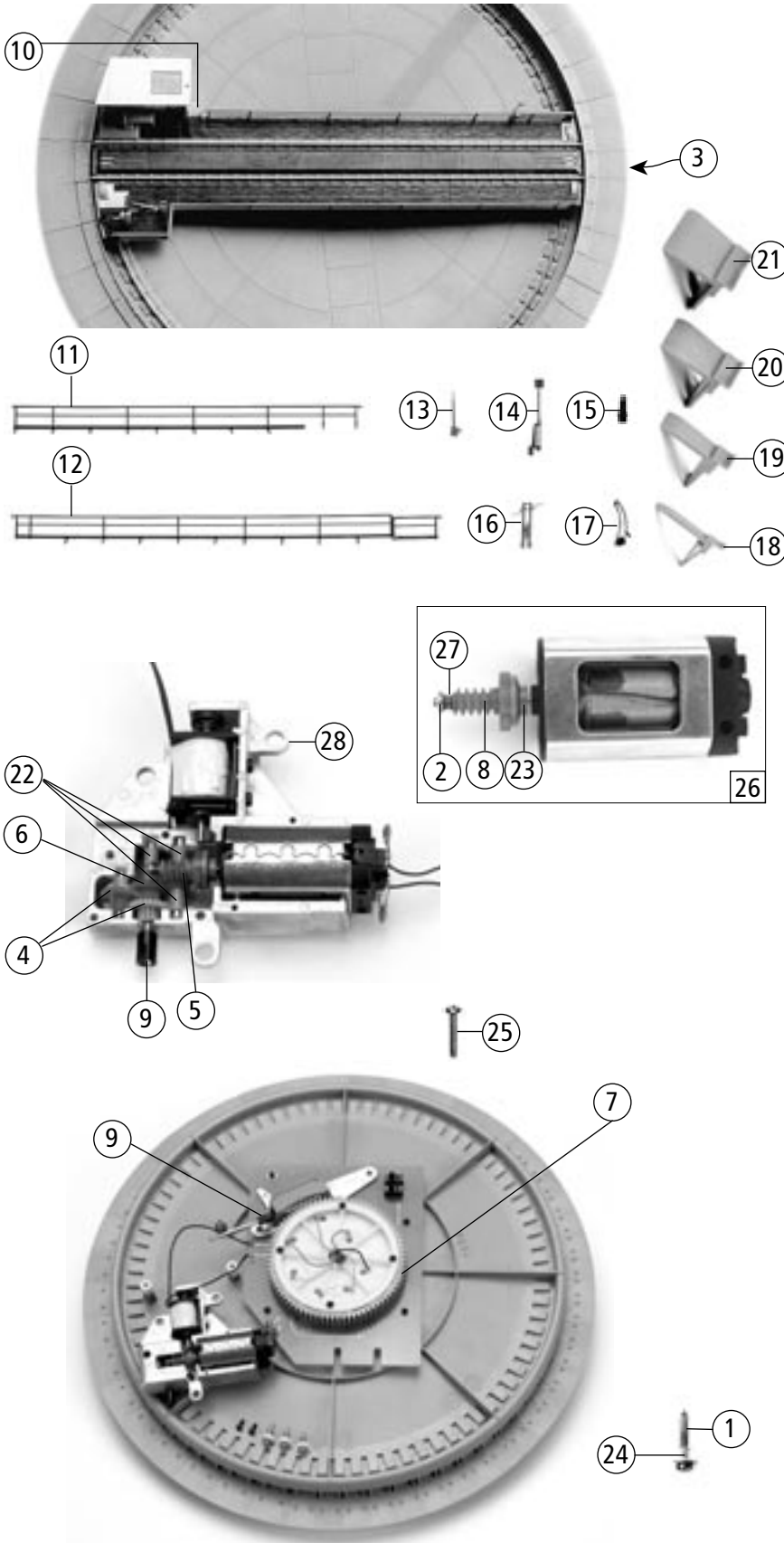


Pos.Nr. Pos.no. Position	Beschreibung Description Désignation	Preisgruppe Price bracket Catégorie de prix	
		Art.-Nr. Art.no. Réf.	
1	Schraube Screw Vis	85702	3
2	Schraube Screw Vis	85768	2
3	Pressring Pressing gauth Anneau de blocage	85769	2
4	Steuerfeder Spring Ressort de contact	86243	2
5	Schneckendruckfeder Pressure spring Ressort d'accouplage de la vis sans fin	86244	2
6	Zahnrad Gear Pignon d'engrenage	86426	3
7	Zahnrad Gear Pignon de vis sans fin	86490	3
8	Zahnrad Gear Pignon d'engrenage	86513	3
9	Zahnring Gear-wheel Roue de commande du pont tournant	86514	11
10	Schnecke Worm Vis sans fin	86719	5
11	Kardanschale Cardan bearing Tulipe à Cardan	87152	2
12	Motor komplett Motor assembly Moteur complet	105284	57
13	Leiter Ladder Escalier	105285	3
14	Geländer rechts Railing right Garde-corps du pont, côté droit	105286	4
15	Geländer links Railing left Garde-corps du pont, côté gauche	105287	4
16	Arretierhebel Stop lever Levier de verrouillage du pont	105288	2
17	Signal Signal Signal	105289	2
18	Halterung Support Support	105290	2
19	Kurbelständer Crank support Tréteau	105291	2
20	Kettentrieb Chain drive Transmission à chaîne	105292	2
21	1° Füllstück 1° filling Élément intermédiaire 1°	105293	2
22	3° Füllstück 3° filling Élément intermédiaire 3°	105294	2
23	6° Füllstück 6° filling Élément intermédiaire 6°	105295	2
24	9° Füllstück 9° filling Élément intermédiaire 9°	105296	2
25	Motorabdeckung Motor cover Cache moteur	105297	4
26	Schwingungsdämpfer Vibration absorber Amortisseur de resonances	105298	2
27	Distanzhülensatz Distance bushing set Jeu de tubes de distance	105299	8
28	Druckteller Catch Disque d'accouplage	105300	2
29	Schwingungsdämpfer Vibration absorber Amortisseur	105301	2



Ersatzteile erhalten Sie bei Ihrem Fachhändler, Ihrer Landesvertretung, oder bei:
You can order your Replacement Parts at your local dealer, your country representative, or:
Passez commande des pièces détachées chez votre détaillant, chez le S.A.V. de votre importateur national ou en direct au S.A.V. ROCO:

ROCO Modellspielwaren
VertriebsgmbH & Co. Handels KG
- Service -
Georg-Wrede-Straße 49
D-83395 Freilassing
☎ +49 / (0)86 54 / 47 63 0
Fax: +49 / (0)86 54 / 47 63 50
E-Mail: service@roco-online.de



42615		=	
42614		~	
Pos. Nr. Pos. no. Position	Beschreibung Description Désignation	Art.-Nr. Art. no. Ref.	Preisgruppe Price bracket Catégorie de prix
1	Schraube Screw Vis	85768	2
2	Pressring Pressing Anneau de blocage	85769	2
3	Steuerfeder Spring Ressort de contact	86243	2
4	Zahnrad Gear Pignon d'engrenage	86426	3
5	Schneckenrad 15/14 Gear Pignon de vis sans fin	86490	4
6	Zahnrad Gear Pignon d'engrenage	86513	3
7	Zahnrad Gear-wheel Roue de commande du pont tournant	86514	2
8	Schnecke Worm Vis sans fin	86719	5
9	Kardanschale 8,0 MM Cardan bearing Tulipe à Cardan	87152	2
10	Leiter Ladder Escalier	105285	3
11	Geländer rechts Railing right Garde-corps du pont, côté gauche	105286	4
12	Geländer links Railing left Garde-corps du pont, côté gauche	105287	4
13	Arretierhebel Stop lever Lever de verrouillage du pont	105288	2
14	Signal Signal Signal	105289	2
15	Halterung Support Support	105290	2
16	Kurbelständer Crank support Tréteau	105291	2
17	Kettentrieb Chain drive Transmission à chaîne	105292	8
18	1° Füllstück 1° filling Élément intermédiaire 1°	105293	2
19	3° Füllstück 3° filling Élément intermédiaire 3°	105294	2
20	6° Füllstück 6° filling Élément intermédiaire 6°	105295	2
21	9° Füllstück 9° filling Élément intermédiaire 9°	105296	2
22	Distanzhülensatz Distance bushing set Jeu de tubes de distance	105299	8
23	Druckteller Catch Disque d'accouplage	105300	2
24	Schwingungsdämpfer Vibration absorber Amortisseur	105301	2
25	GF-Schraube M2X6 GF-Screw GF-Vis	114828	2
26	Motor kpl. Motor assembly Moteur complet	115621	57
27	Schneckendruckfeder Pressure spring Ressort d'accouplage de la vis sans fin	115633	2
28	Schwingungsdämpfer höher Vibration absorber Amortisseur de resonances	115634	2

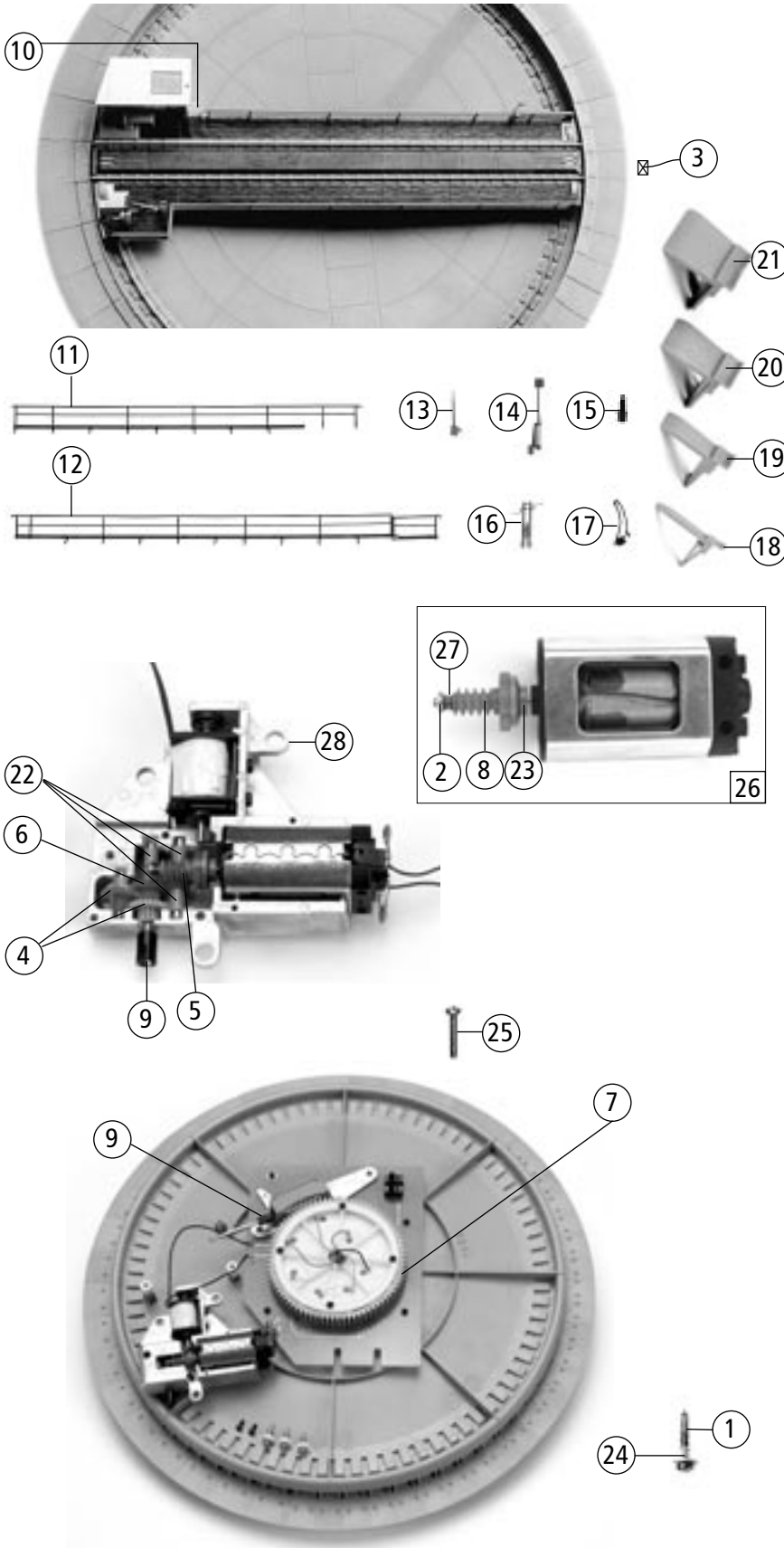
Ersatzteile erhalten Sie bei Ihrem Fachhändler,
oder Ihrer Landesvertretung oder bei:

You can order your Replacement Parts at your
local dealer, your country representative or:

Roco Modellspielwaren GmbH
Kundendienst
Rifer Hauptstraße 21
A-5400 Hallein



Änderungen in Konstruktion und Ausführung vorbehalten
We reserve the right to change the construction and specification

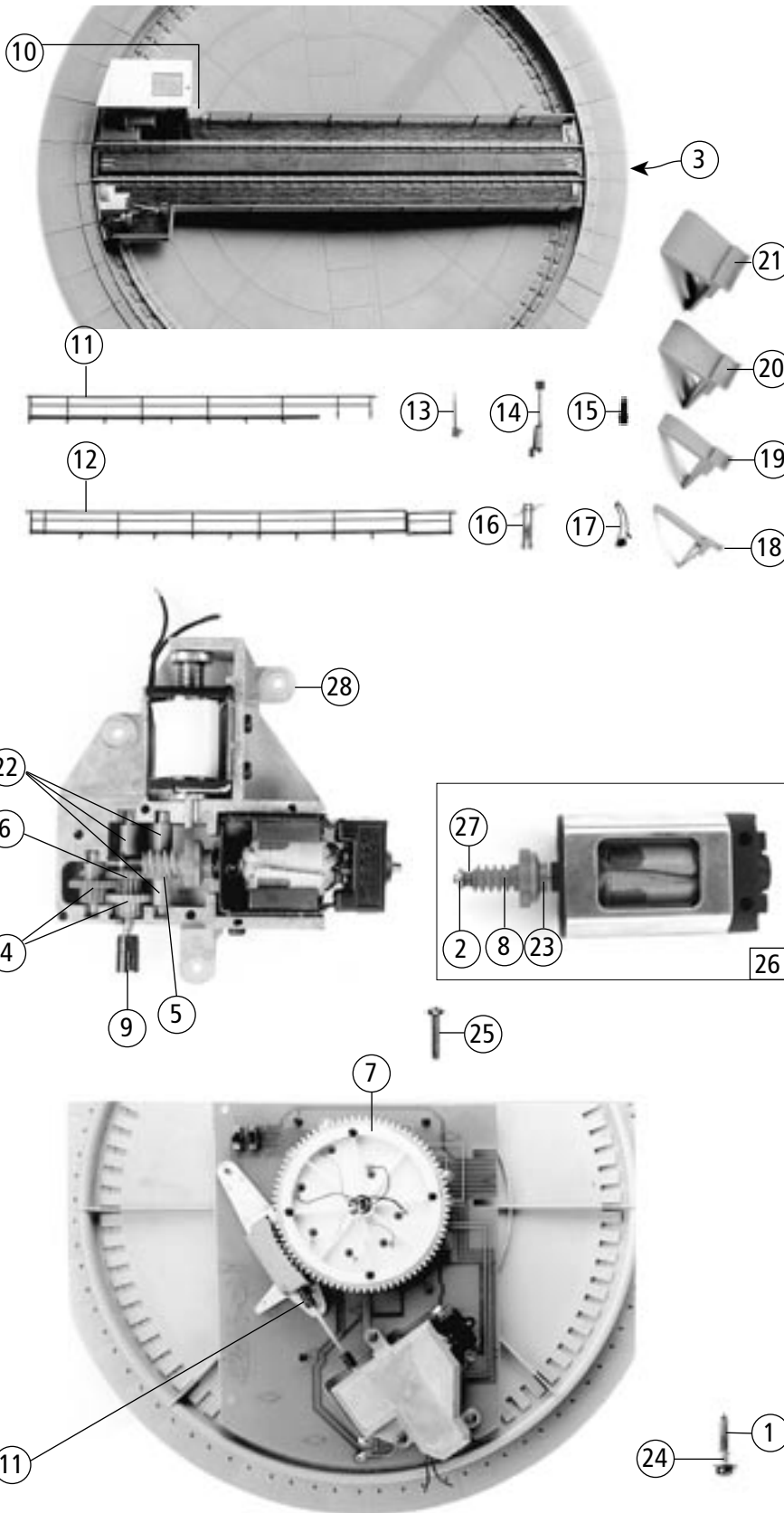


42615		=	
42614		~	
Pos. Nr. Pos. no. Position	Beschreibung Description Désignation	Art.-Nr. Art. no. Ref.	Preisgruppe Price bracket Catégorie de prix
1	Schraube Screw Vis	85768	2
2	Pressring Pressing Anneau de blocage	85769	2
3	Steuerfeder Spring Ressort de contact	86243	2
4	Zahnrad Gear Pignon d'engrenage	86426	3
5	Schnecken Zahnrad 15/14 Gear Pignon de vis sans fin	86490	4
6	Zahnrad Gear Pignon d'engrenage	86513	3
7	Zahnrad Gear-wheel Roue de commande du pont tournant	86514	2
8	Schnecke Worm Vis sans fin	86719	5
9	Kardanschale 8,0 MM Cardan bearing Tulipe à Cardan	87152	2
10	Leiter Ladder Escalier	105285	3
11	Geländer rechts Railing right Garde-corps du pont, côté gauche	105286	4
12	Geländer links Railing left Garde-corps du pont, côté gauche	105287	4
13	Arretierhebel Stop lever Lever de verrouillage du pont	105288	2
14	Signal Signal Signal	105289	2
15	Halterung Support Support	105290	2
16	Kurbelständer Crank support Tréteau	105291	2
17	Kettentrieb Chain drive Transmission à chaîne	105292	8
18	1° Füllstück 1° filling Élément intermédiaire 1°	105293	2
19	3° Füllstück 3° filling Élément intermédiaire 3°	105294	2
20	6° Füllstück 6° filling Élément intermédiaire 6°	105295	2
21	9° Füllstück 9° filling Élément intermédiaire 9°	105296	2
22	Distanzhülensatz Distance bushing set Jeu de tubes de distance	105299	8
23	Druckteller Catch Disque d'accouplage	105300	2
24	Schwingungsdämpfer Vibration absorber Amortisseur	105301	2
25	GF-Schraube M2X6 GF-Screw GF-Vis	114828	2
26	Motor kpl. Motor assembly Moteur complet	115621	57
27	Schneckendruckfeder Pressure spring Ressort d'accouplage de la vis sans fin	115633	2
28	Schwingungsdämpfer höher Vibration absorber Amortisseur de resonances	115634	2

Ersatzteile erhalten Sie bei Ihrem Fachhändler,
oder Ihrer Landesvertretung:

You can order your Replacement Parts at your
local dealer, your country representative:

Änderungen in Konstruktion und Ausführung vorbehalten
We reserve the right to change the construction and specification



Pos. Nr. Pos. no. Position	Beschreibung Description Désignation	Art.-Nr. Art. no. Ref.	Preisgruppe Price bracket Catégorie de prix
42615	=		
42614	~		
1	Schraube Screw Vis	85768	2
2	Pressring Pressing Anneau de blocage	85769	2
3	Steuerfeder Spring Ressort de contact	86243	2
4	Zahnrad Gear Pignon d'engrenage	86426	3
5	Schneckenrad 15/14 Gear Pignon de vis sans fin	86490	4
6	Zahnrad Gear Pignon d'engrenage	86513	3
7	Zahnrad Gear-wheel Roue de commande du pont tournant	86514	2
8	Schnecke Worm Vis sans fin	86719	5
9	Kardanschale 8,0 MM Cardan bearing Tulipe à Cardan	87152	2
10	Leiter Ladder Escalier	105285	3
11	Geländer rechts Railing right Garde-corps du pont, côté gauche	105286	4
12	Geländer links Railing left Garde-corps du pont, côté gauche	105287	4
13	Arretierhebel Stop lever Levier de verrouillage du pont	105288	2
14	Signal Signal Signal	105289	2
15	Halterung Support Support	105290	2
16	Kurbelständer Crank support Tréteau	105291	2
17	Kettentrieb Chain drive Transmission à chaîne	105292	8
18	1° Füllstück 1° filling Élément intermédiaire 1°	105293	2
19	3° Füllstück 3° filling Élément intermédiaire 3°	105294	2
20	6° Füllstück 6° filling Élément intermédiaire 6°	105295	2
21	9° Füllstück 9° filling Élément intermédiaire 9°	105296	2
22	Distanzhülzensatz Distance bushing set Jeu de tubes de distance	105299	8
23	Druckteller Catch Disque d'accouplage	105300	2
24	Schwingungsdämpfer Vibration absorber Amortisseur	105301	2
25	GF-Schraube M2X6 GF-Screw GF-Vis	114828	2
26	Motor kpl. Motor assembly Moteur complet	115621	57
27	Schneckendruckfeder Pressure spring Ressort d'accouplage de la vis sans fin	115633	2
28	Schwingungsdämpfer höher Vibration absorber Amortisseur de resonances	115634	2

Ersatzteile erhalten Sie bei Ihrem Fachhändler, oder Ihrer Landesvertretung oder bei:

You can order your Replacement Parts at your local dealer, your country representative or:

Passez commande des pièces détachées chez votre détaillant, chez le S.A.V. de votre importateur national ou en direct au S.V.A. ROCO:

Roco Modellsportwaren VertriebsgmbH & Co. Handels KG
Abt. Service

Georg-Wrede-Straße 49, D-83395 Freilassing
Telefon +49 (0) 86 54. 4 76 30
Telefax +49 (0) 86 54. 47 63 50
E-Mail: service@roco-online.de



Roco Modellsportwaren GmbH
Jakob-Auer-Straße 8, A-5033 Salzburg
Telefon +43 (0) 662.62 09 61
www.roco.cc

Änderungen in Konstruktion und Ausführung vorbehalten
We reserve the right to change the construction and specification
Nous nous réservons le droit de modifications techniques et d'exécution ainsi que de la possibilité des livraisons

Auflage 04/2004
Edition 04/2004
Tirage 04/2004

Best. Nr. 841766
Order no. 841766

Blatt 1285
Page 1285
Page 1285