

<b>72070</b>	D-DB	BR 628.4	=	
<b>72071</b>			=	🔊
<b>78071</b>			~	🔊

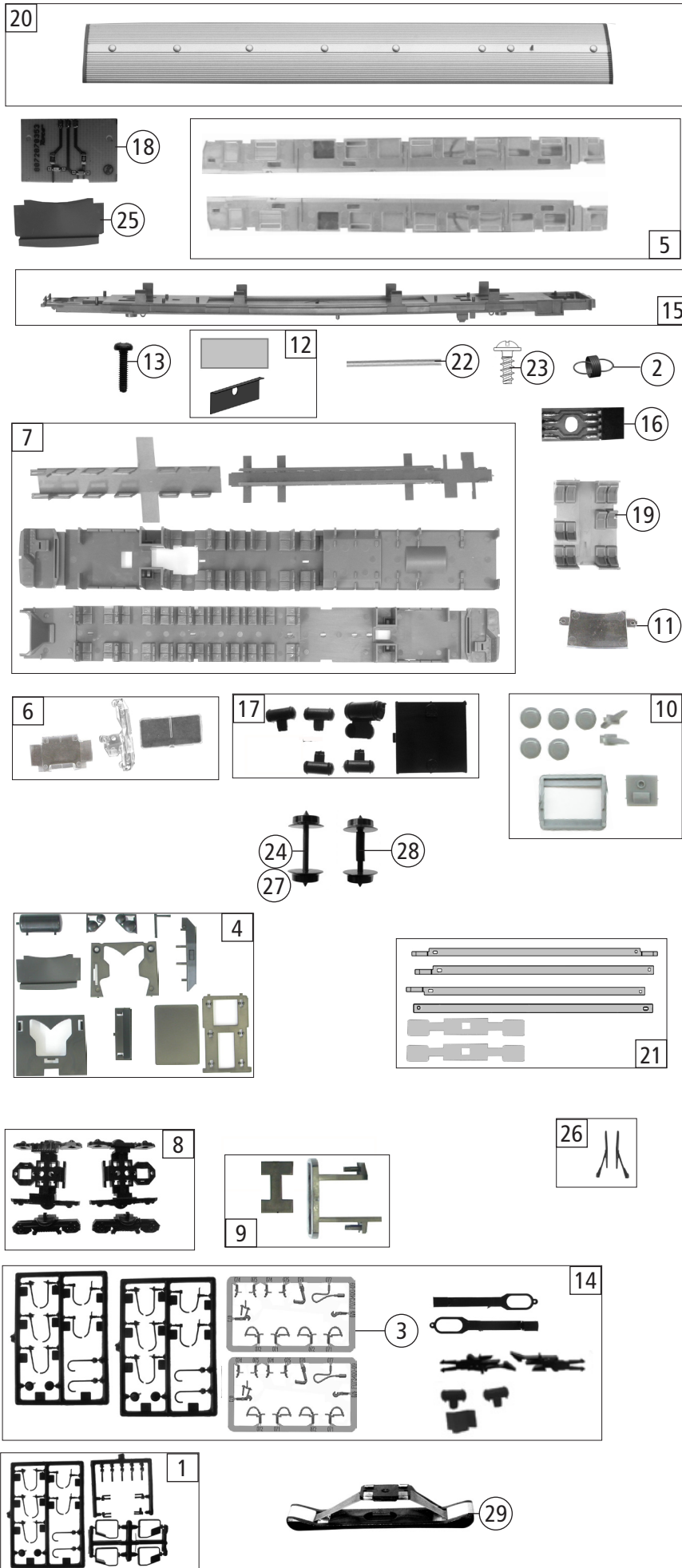
Pos. Nr. Pos.no.	Beschreibung Description	Art.-Nr. Art.no.	Preisgruppe Price bracket
1	Bodenplatte Motorwagen Floor plate	144475	14
2	Grundrahmen Basic frame	141510	14
3	Gewicht Motorwagen Weight	141511	7
4	TS - Kupplung + Deichsel Part set coupling + drawbar	141512	8
5	Kupplungsplatine Motorwagen 8pol. Coupling PCB	141513	20
6	SK-Schraube M1,6x5 SK-screw M1,6x5	115317	4
7	Kinematikplatte kinematic plate	141514	4
8	Kardanwelle Cardan shaft	87121	4
9	Motorabdeckung Motor cover plate	108852	4
10	Platine oben Motorwagen Upper PCB	141515	23
11	Platine unten Motorwagen 1/1-LED's Lower PCB	141516	24
12	Brückenstecker - Plux Jumper - Plux	133241	10
13	Motor Schwungm+Kardansch.U=18t Motor with flywheel + Cardan reception	141517	24
14	Motorcardanschale Motor cardan reception	87014	3
15	Getriebesatz 2tlg. Gear set 2-parts	108863	13
16	Schneckenendeckel Worm gear cover	95829	3
17	Schneckensatz m. Kardanschale Set of worm gear incl. cardan reception	121866	13
18	Achse 2,6x7,5 mm Axle 2,6x7,5 mm	89910	3
19	Achse 2,0x7,5 mm Axle 2,0x7,5 mm	89911	3
20	Zahnrad Z=16 rechts Gear wheel Z=16 right	86435	3
21	Zahnrad Z=12 M0,4 links Gear wheel Z=12 M0,4 left	86437	3
22	Schraube M1,6x4 mm Screw M1,6x4 mm	114850	3
23	Radsatz m.2 Haftringen+Zahnrad Wheelset w. 2 trac.tyre + gear wheel	90470	11
24	Haftrings.10Stk.8,3 bis 10,2mm Traction tyre set,10 pcs.	40068	---
25	Radsatz m. Zahnrad o. Haftring Wheelset w. gear wheel w/o trac.tyre	90471	10
26	Lager für Schneckenachse Bearing for worm gear axle	89749	6
27	Anlaufscheibe 4x2,1x0,1 Washer	113942	3
28	Gehäuse Motorwagen kpl.Betr. Nr. 628 509-1 Chassis complete Loco no. 628 509-1	144476	33
29	Radkontaktsatz Set of wheel contacts	121865	12
30	Achslager Axle bearing	121857	5
31	Radsatz 9mm - geteilte Achse Wheelset 9mm with devided axle	90975	9
32	GF-Schraube M2x14 mm GF-Screw M2x14 mm	117245	3
33	Dach kpl. Motorwagen Roof complete	144479	16
34	Schraube M2x4 mm Screw M2x4 mm	85670	3
35	E-Lokführer E-Loco driver	110407	6
36	Puffer links - schwarz Buffer left-black	108866	4
37	Puffer rechts - schwarz Buffer right-black	108867	4
38	Schraube M2x6 mm Screw M2x6 mm	85682	3
39	Platine oben Steuerwagen Upper PCB	141530	19
40	Klimaleitung Air condition line	141519	6
41	Gehäuse SW kpl.Betr. Nr. 628 509-8 Chassis SW complete Loco no. 628 509-8	144481	33

### AC - Wechselstrom

42	Getriebedeckel *AC* Gear cover *AC*	109187	9
43	Radsatz m.2Haftr. m. Zahnr. AC Wheelset w. 2 trac.tyre + gear wheel	90472	12
44	Haftrings.10Stk.8,8 bis 10,2mm Trac.tyre 10 pieces 8,8 to 10,2mm	40073	---
45	Radsatz m. Zahnr. o. Haftr. AC Wheelset w. gear wheel w/o trac.tyre AC	90473	10

### Sound

46	Platine oben MW 12-LED's f.So. Upper PCB MW 12-LED's f.So	141536	20
47	Sounddecoder - 22 Plux Sound-decoder with Plux	129000	39
48	Lautsprecher RA 15x11 DA 2403 Loudspeaker RA 15x11 DA 2403	129524	13
49	Platine oben SW 13-LED's f.So. Upper PCB SW 13-LED's f.So.	141537	18



Pos. Nr. Pos.no.	Beschreibung Description	Art.-Nr. Art.no.	Preisgruppe Price bracket
72070	D-DB BR 628.4		
72071			
78071			
1	TS - Steckteile Part set of power parts	108855	10
2	Zugfeder Draw spring	86242	3
3	TS - Bremsschläuche + Zughaken Brake hose-pipe set + coupling hook	139832	7
4	TS - Kinematikp., Druckluftk., Set of kinematics + compressed air parts	141520	12
5	Seitenfenster l+r Motorwagen/Steuerwagen VT628 Side windows l+r	144477	9
6	TS - Stirnfenster+Lichtleiter Set of front windows + light conductor	141523	10
7	TS - Inneneinrichtung Set of interior fittings	141524	9
8	TS - Blenden links + rechts Set of cover plug-in parts left + right	108864	12
9	Getriebeaufhängung+Schleiferh. Gear support + power pick-up support	141518	5
10	TS - Dachteile Set of roof parts	141539	6
11	Zugzielbeleuchtung Train destination illumination	141525	7
12	TS - Papierzuschnitt Part set paper cut	108842	4
13	GF-Schraube M2x8 mm GF-Screw M2x8 mm	114923	3
14	Zurüstbeutel - Steuerwagen Accessory bag - control cab car	141527	17
15	Bodenplatte Steuerwagen Floor plate	144480	14
16	Kupplungsplatine SW 8pol.VS928 Coupling PCB SW 8pol.VS928	141529	20
17	TS - Unterteil Chassis set	108853	10
18	Platine unten Steuerwagen Lower PCB	141531	21
19	1. Klasseabteil Steuerwagen 1st class compartment	141533	6
20	Dach kpl. Steuerwagen Roof complete	144482	16
21	TS - Radkontakte Part set of contacts	141535	12
22	Kontaktstift 27 mm Contact pin 27 mm	108841	4
23	PT-Schraube KA=1,25/22x5 mm Screw KA=1,25/22x5 mm	140765	5
24	Radsatz 9mm - geteilte Achse Wheelset 9mm	90975	9
25	Fahrerkabinendach Driver's cabine roof	144478	5
26	Scheibenwischer L+R Windscreen wiper L+R	142993	6
<b>AC - Wechselstrom</b>			
27	Radsatz 9mm AC Wheelset 9mm AC	85603	6
28	Radsatz mit Schlauch - VT628 Wheelset w. hose - VT628	108846	9
29	Schleifer 46mm o. Halteklammer Power pick-up 46mm w/o retaining clip	86031	14

Ersatzteile erhalten Sie direkt unter [www.roco.cc](http://www.roco.cc), bei Ihrem Fachhändler oder Ihrer Landesvertretung:  
Spare parts can be ordered directly at [www.roco.cc](http://www.roco.cc) and from your local dealer or country representative.