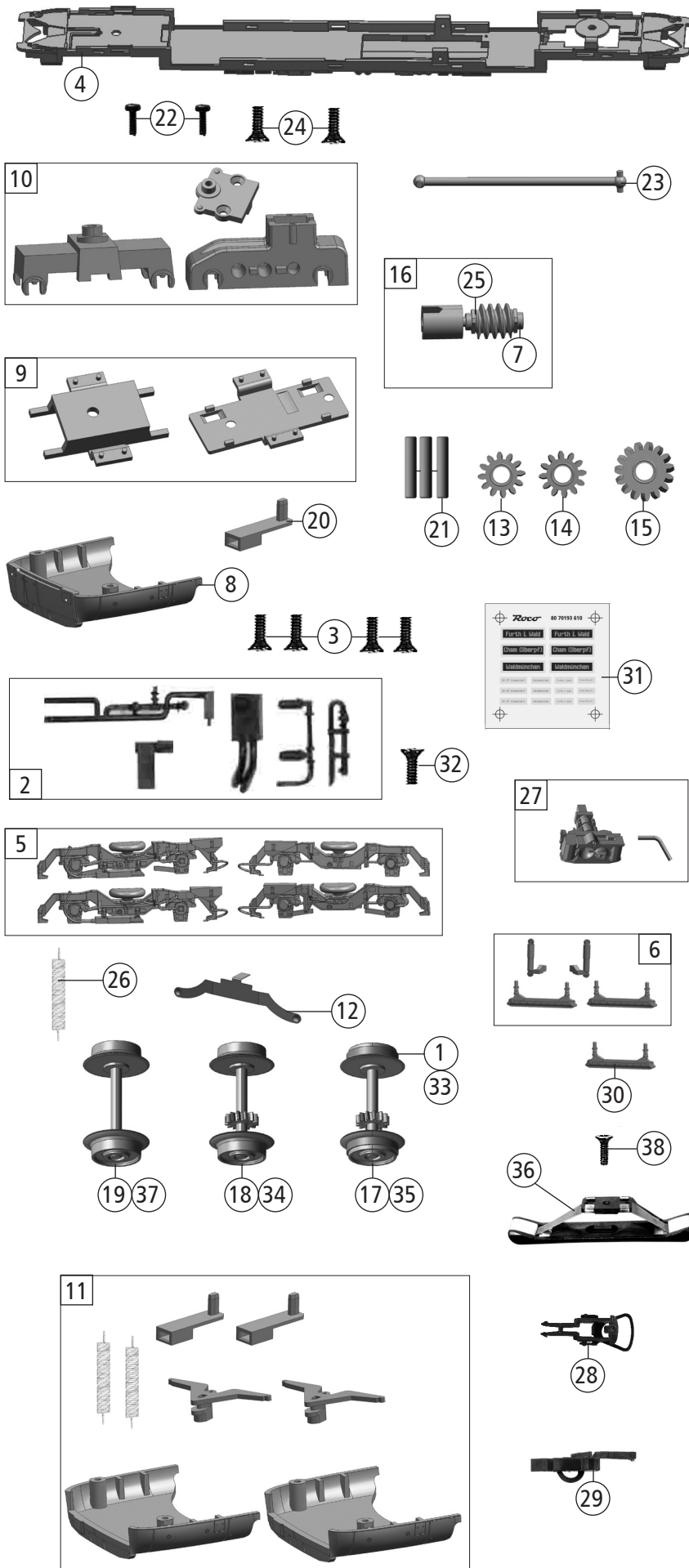


Pos. Nr. Pos.no.	Beschreibung Description	Art.-Nr. Art.no.	Preisgruppe Price bracket
70193	D-DLB RS-1	=	
70194		=	🔊
78194		~	🔊
1	Gehäuse kpl. Btr.nr. 650 669-4 Body ass. compl. Loco no. 650 669-4	148298	32
2	Motor m. Schwungrad+Kardanschale Motor w. flywheel+cardan reception	141814	28
3	Brückenstecker Jumper	133241	10
4	TS-Spiegeln, Lüfter... Part set mirror, exhauster...	128052	9
5	Kardanschale kurz 1,5 mm Cardan bearing short	87129	4
6	Führerstand Drivers cab	141827	6
7	Lufteinlass+Kuppelkasten Air intake+coupling boxes	148296	8
8	Kohlebürste Carbon brush	89743	6
9	Stirnfenster bedruckt Front window printed	128115	6
10	TS - Lichtleiter Part set light conductor	128119	8
11	TS - Lichtabdeckungen Part set light cover	128121	6
12	Klimaanlage Air conditioner	141828	6
13	TS - Sitze Part set seat	128124	10
14	Scheibenwischer Windscreen wiper	128125	4
15	Inneneinrichtung Interior	128126	12
16	TS-Trennwände Part set transparent plate	141822	8
17	GF-Schraube M1,6x5 mm Self-tapping screw	115269	3
18	Bürstenfeder Carbon brush spring	86207	6
19	GF-Schraube M1,6x4 mm GF-Screw	114850	3
20	Bürstenhalter Carbon brush holder	89744	6
21	Beilagscheibe Washer	141809	5
22	Platine kpl. PL. 22 Analog PCB complete	146568	22
23	GF-Schraube M2x4 mm Self-tapping screw	114877	3
24	Lokführer Loco driver	105179	6
25	Führerstands fenster Driver's cab window	146571	5
26	Zugzielanzeige Destination indicator	148297	4
<b>Sound</b>			
27	Platine kpl. PL. 22 SOUND PCB complete	146572	23
28	Sounddecoder Sound decoder	129000	39
29	Lautsprecher Loudspeaker	129524	13
30	Soundbox Sound box	139681	6



Pos. Nr. Pos.no.	Beschreibung Description	Art.-Nr. Art.no.	Preisgruppe Price bracket
70193	D-DLB RS-1	=	
70194		=	🔊
78194		~	🔊
1	Haftrings.10Stk.8,3-10,2mm Set w. traction tieres 10pieces 8,3-10,2mm	40069	---
2	TS - Bodensteckteile Part set of floor plate plug-in parts	128135	6
3	SK-Schraube für Gehäuseboden M1,6x4 mm SK-Screw for body bottom	115161	3
4	Grundrahmen Base frame	148295	17
5	TS-Drehgestellblenden Part set bogie	128130	10
6	TS-Drehgestell Steckteile Part set bogie push in parts	131136	6
7	Lager f.Schneckenachse Bearing for worm gear axle	141819	5
8	Gehäuseboden A body bottom A	128139	6
9	TS-Getriebeboden Part set gearbottom	128143	9
10	TS-Getriebe Part set gear	128145	13
11	Zurüstbeutel Bag w. accessories	148299	15
12	Radkontakt Wheelcontact	128156	4
13	Zahnrad Z=12 Gearwheel	128160	4
14	Zahnrad Z=12L Gearwheel	128161	4
15	Zahnrad Z=15 Gearwheel	128162	4
16	Schneckensatz Wormgear set	141818	13
17	Radsatz m. Haftreifen m. Zahnrad Wheelset w. traction tieres w. gear	141816	12
18	Radsatz o. Haftreifen m. Zahnrad Wheelset without traction tieres w. gear	141817	11
19	Radsatz o. Haftreifen o. Zahnrad Wheelset without traction tieres without gear	141820	10
20	Kupplungsarm Coupling arm	130206	6
21	Achse 11 mm Axle	128178	4
22	GF-Schraube für Drehgestelle M2x5 mm GF-Screw for bogies	114966	3
23	Kardanwelle Cardan shaft	141815	6
24	SK-Schraube für Schneckendeck. M1,6x4 mm SK-Screw for wormgear cover	115161	3
25	Beilagscheibe Washer	141898	4
26	Zugfeder D=1,5 L=11,2 mm Draw spring	141813	5
27	Kupplung+Kupplungs Leitung Coupling+coupling wire	128136	8
28	Standarkupplung Standard coupling	89246	6
29	Kurzkupplung Vor-entkupplung Short coupling pre-uncoupling	115550	6
30	Magnetbremse Magnetic break	141899	3
31	DECAL-Aufklebber Decals-stickers	148300	11
32	SK-Schraube M1,6x4 mm SK-Screw	115317	4
<b>AC - Wechselstrom</b>			
33	Haftrings.10Stk.8,8-10,2mm Set w. traction tieres 10pieces 8,8-10,2mm	40073	---
34	Radsatz o. Haftreifen m. Zahnrad Wheelset without traction tieres w. gear	141842	11
35	Radsatz m. Haftreifen m. Zahnrad Wheelset w. traction tieres w. gear	141840	12
36	Schleifer 42mm Slider	86030	14
37	Radsatz o. Haftreifen o. Zahnrad Wheelset without traction tieres without gear	128194	10
38	GF-Schraube M1,6x5 mm GF-Screw	115269	3