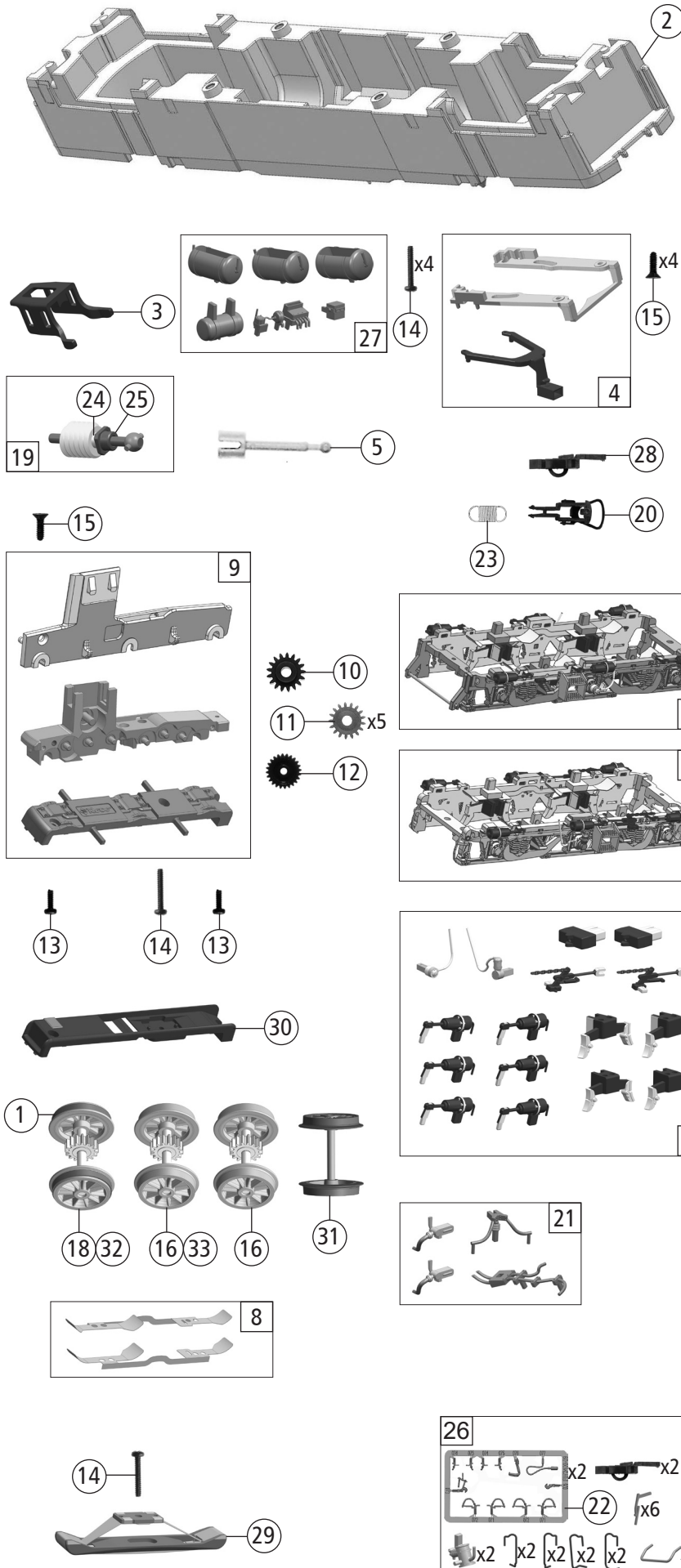


Pos. Nr. Pos.no.	Beschreibung Description	Art.-Nr. Art.no.	Preisgruppe Price bracket
7500051	NS 1200	=	
7510051		=	🔊
7520051		~	🔊
1	Gehäuse kpl. Betr. Nr. 1207 Body ass. compl. loco no. 1207	149950	40
2	Motordämpfer Motor attenuator	113376	4
3	Motorabdeckung Motor cover	121566	3
4	Dachösen 2 Stk. Eyelets for roof 2 pcs.	149951	8
5	Treppe links + rechts Steps left +right	137665	9
6	Platine kpl. mit LED-Platinen Printed circuit ass. with LED-printed circuit	149949	19
7	Lokführer Loco driver	110407	6
8	Motor mit 2 Schwungscheiben, Kardanschale Motor with 2 Flywheel, Cardan bearing	85112	28
9	Kardanschale kurz 1,5mm Cardan bearing short	87129	4
10	Motorkontaktfeder Motor contact spring	116812	3
11	Stromabnehmer Pantograph	85532	18
12	TS - LED Abstützung Part set - LED support	137594	10
13	GF-Schraube M2x4 mm GF-screw	114877	3
14	TS - Fenster + Lichtleiter Part set - window + Light guide	137677	17
15	TS - Seitenlüfter Part set - side fan	137679	7
16	Führerstand Drivers cab	137611	5
17	TS - Bildschirm, Handrad, ... Part set - Screen, handwheel, ...	137612	7
18	TS - Puffer Part set - buffer	137681	7
19	Büstenfeder Carbon brush spring	114197	3
20	TS - Leitungen Part set - wires	137683	7
21	Hauptschalter Main switch	137684	4
22	Isolator-Ring Insulator-ring	137618	6
23	TS - Griffe lackiert Part set - handrails coated	137688	12
24	Scheibenwischer links+rechts Windscreen wipers left+right	137620	7
25	Schilderhalter Sign holder	137687	3
26	Tafelsätze Set of panels	149953	14
27	Kohlebürste Carbon brush	89743	6
28	Stimtritt Front step	137682	4
29	Panto Isolatoren Panto insulators	137686	6
30	Dose Socket	137689	3
31	Kohlebürstenhalter Carbon brush holder	86306	6
32	Brückenstecker TVS Pl.16 Jumper	133241	10
Sound			
33	Platine kpl. mit LED-Platinen Printed circuit ass. with LED-printed circuit	137667	28
34	Sound-Steckdecoder - 22 Plux Sound- plug-in decoder	147377	39
35	Lautsprecher Loud speaker	129524	13
36	Lautsprecherbox Loudspeaker box	134067	5

Änderungen in Konstruktion und Ausführung vorbehalten
We reserve the right to change the construction and specification



Pos. Nr. Pos.no.	Beschreibung Description	Art.-Nr. Art.no.	Preisgruppe Price bracket
7500051	NS 1200	=	
7510051		=	🔊
7520051		~	🔊
1	Hafringsatz 12,5-13,8 mm Set with traction tires 12,5-13,8mm	40066	---
2	Grundrahmen Main frame	137663	18
3	Schneckendeckel Worm cover	137595	6
4	TS - Deichsel Part set - shaft	137666	7
5	Kardanwelle Cardan shaft	107011	4
6	Blende 1 kpl. mit Litzen Boogie 1 ass. with stranded wires	137668	21
7	TS - Blendensteckteile Boogie set	137669	18
8	Radkontakt li.+re. Wheel contact	137602	10
9	Getriebeatz 3-teilig Gear set 3-parts	137671	16
10	Schneckenrad Z=15/14 Worm gear	86490	5
11	Zahnrad Z=17 M=0,4 mm Gear	86418	5
12	Zahnrad Z=24 Gear	86520	3
13	GF-Schraube M1,6x4 mm GF-screw	114850	3
14	GF-Schraube M1,6x6 mm GF-screw	114836	3
15	SK-Schraube M1,6x4 mm SK-screw	115161	3
16	Radsatz mit Zahnrad ohne Hafring Wheelset with gear without traction tire	137672	11
17	Blende 2 kpl. m. Litzen Boogie 2 ass. with stranded wires	137670	21
18	Radsatz mit 2 Hafringen mit Zahnrad Wheelset with 2 gears with traction tire	137674	12
19	Schneckensatz mit Kardankugel Worm set with cardan	137607	13
20	Standardkupplung Standard coupling	89246	6
21	TS - Grundplatte Part set - base plate	137616	6
22	TS - Bremsschläuche + Zughaken Part set brake tubes + coupling hooks	139832	7
23	Zugfeder Tension spring	86208	3
24	Beilagescheibe Washer disc	86108	3
25	Lager für Schneckenachse Bearing for worm axle	89749	6
26	Zurüstbeutel Bag with accessories	149952	27
27	TS - Kessel + Kasten Part set - boiler + box	137664	11
28	Kurzkupplung - Vorentkupplung Coupling short - vorent coupling	115550	6
AC - Wechselstrom			
29	Schleifer Slider	86031	14
30	Getriebeboden AC Gear bottom AC	137696	9
31	Radsatz ohne Hafring ohne Zahnrad Wheelset without traction tires without gear	137697	10
32	Radsatz mit 2 Hafring mit Zahnrad Wheelset with 2 traction tires wit gear	137698	12
33	Radsatz mit Zahnrad ohne Hafring Wheelset with gear without traction tires	137699	11

Ersatzteile erhalten Sie direkt unter www.roco.cc, bei Ihrem Fachhändler.
Spare parts can be ordered directly at www.roco.cc and from your local dealer.