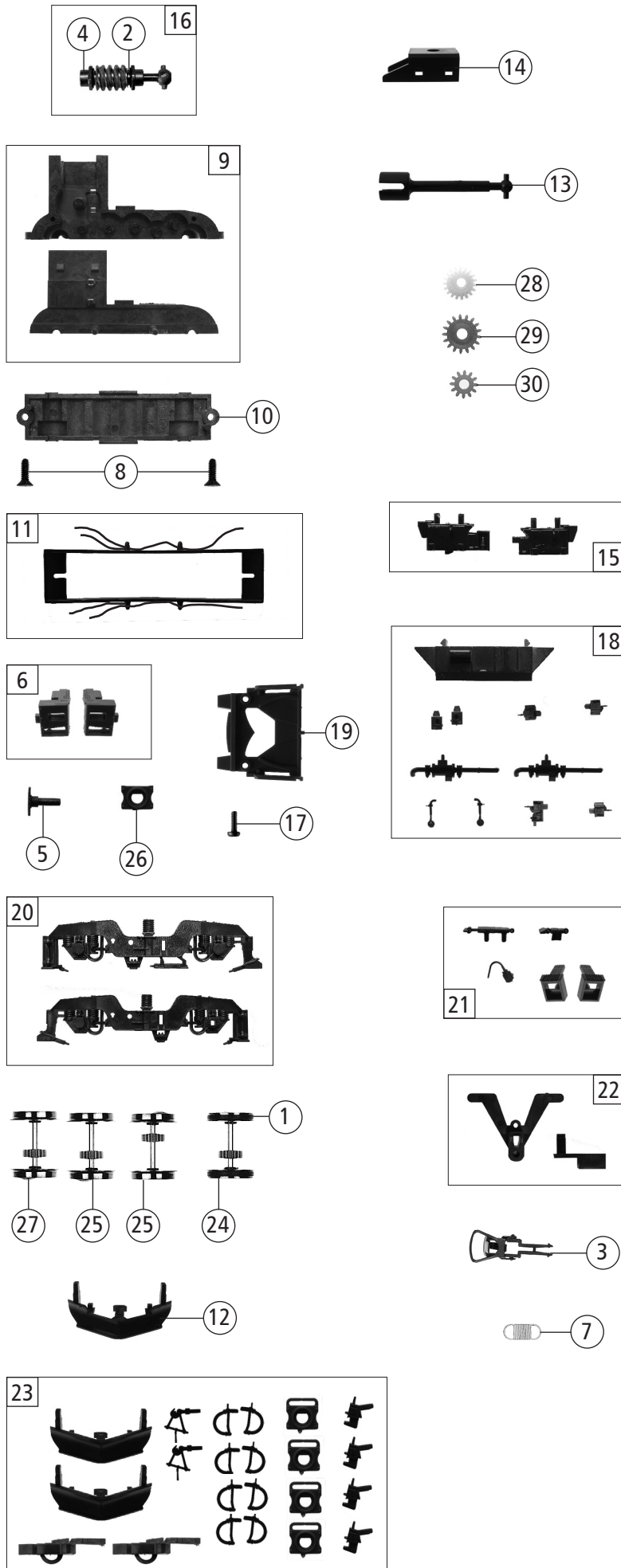


Pos. Nr. Pos.no.	Beschreibung Description	Art.-Nr. Art.no.	Preisgruppe Price bracket
73514 WLC 1216 „Roland“ =			
73515 = 🔊			
1	Motor Motor	85111	28
2	Gehäuse kpl. Betr.nr. 1216 955-5 Body ass. No. 1216 955-5	137143	35
3	Stromabnehmer DSA 200-350 Pantograph DSA 200-350	85443	19
4	Kardanschale Card bearing	87129	4
5	Brückenstecker Strapping plug	125666	9
6	Motordämpfer Motor attenuator	113376	4
7	Anschlag Block	123876	3
8	Kontaktfeder Contact spring	116876	3
9	Motorabdeckung Motor cover	121566	3
10	GF-Schraube M2x4 GF-Screw M2x4	114877	3
11	Dachdeckel Roof cover	122776	6
12	TS - Dachleitungen u. Horn Part set roof cable a. horn	122777	6
13	TS - Dachleitungen Part set roof cable	122778	6
14	TS - Lichtleiter Part set transmission light bar	122779	8
15	TS - Fenster Part set window	136171	7
16	TS - Scheinwerfer + Stirnlicht Part set headlight + front light	131590	9
17	TS - Scheibenwischer Part set wipers	122783	6
18	TS - Lichtabdeckung Part set light cover	122786	8
19	TS - Griffstangen Part set handle bar	124610	6
20	Trittbrett Step	122796	3
21	GF-Schraube M1,6x8 GF-Screw M1,6x8	116493	3
22	TS - Lüftergitter Part set fan guard	122800	6
23	TS - LZB Antennen Part set antenna	122803	6
24	Führerstand Drivers cab	124808	6
25	Grundrahmen Base frame	122807	16
26	Decoderabdeckung Decoder cover	122810	5
27	Drahtabdeckung Conductor cover	122813	4
28	Platine kpl. Printed circuit ass.	131539	28
29	GF-Schraube M1,6x4 (für Lichtplatine) GF-Screw M1,6x4 (f. light printed circuit)	114850	3
30	TS - Basisplatten Part set base disc	122953	6
31	TS - Isolatoren 1 Part set insulator 1	122963	9
32	TS - Isolatoren 2 Part set insulator 2	122964	6
33	TS - Hauptschalter Part set mains switch	122965	5
34	Abdeckblech Cover plate	136170	5
35	Handgriff seittl. Handhold on teh side	122967	3
36	TS - für Pufferbrüst für Betrieb art set for Buffer breast for running	127630	4
Sound			
37	Sounddecoder Sounddecoder	129600	39
38	Lautsprecher Loudspeaker	129524	16
39	TS-Schallkörper Part set loudspeaker	130289	6

Änderungen in Konstruktion und Ausführung vorbehalten
We reserve the right to change the construction and specification



73514		WLC 1216 „Roland“	=	
73515			=	🔊
Pos. Nr. Pos.no.	Beschreibung Description	Art.-Nr. Art.no.	Preisgruppe Price bracket	
1	Hafringsatz 10Stk 12,5-13,8mm Set with traction tire 10pieces	40066	---	
2	Beilagscheibe Washer	86108	3	
3	Standardkupplung Standard coupling	89246	6	
4	Schneckenachslager Worm axle bearing	89749	6	
5	Puffer Buffer	122789	3	
6	TS - Pufferschürzen Part set buffer apron	123880	6	
7	Zugfeder Spring	86208	3	
8	SK-Schraube M1,6x4 SK-Screw M1,6x4	115161	3	
9	Getriebebesatz Part set gear	122816	11	
10	Getriebeboden Gear bottom	122817	8	
11	Kontaktthaler kpl. Contact holder ass.	122818	9	
12	Schienenräumer Sweeper	122820	6	
13	Kardanwelle Cardan shaft	122821	4	
14	Schneckendeckel Worm cover	122822	4	
15	Batteriekasten 1+2 Battery box 1+2	137142	6	
16	Schneckensatz kpl. Set worm gear ass.	122829	13	
17	GF-Schraube (für Pufferbrust) M2x4 GF-Screw (für Buffer breast) M2x4	114877	3	
18	Teilesatz Part set	122952	8	
19	Pufferbrust Buffer breast	122954	6	
20	TS - Drehgestellblende Part set bogie	122955	8	
21	TS - Blendensteckteile Part set push in part bogie	122956	5	
22	TS - Kupplung Part set coupling	122957	6	
23	Zurüstbeutel Bag with accessories	131540	10	
24	Radsatz 1 m. Zahnrad m. 2 Hafringe Wheelset 1 w. gear w. traction tyres	136491	12	
25	Radsatz 2 + 3 m. Zahnrad o. Hafring Wheelset 2 + 3 w. gear without traction tyre	136490	11	
26	Pufferflansch ohne Griff Buffer bead without handle	122968	3	
27	Radsatz 4 m. Zahnrad o. Hafring Wheelset 4 w. gear without traction tyre	136489	11	
28	Schneckenzahnrad Worm gear	129665	5	
29	Zahnrad Z=17/0.4 G Gear Z=17/0.4 G	127541	4	
30	Zahnrad Z=12 Gear Z=12	127542	4	

Ersatzteile erhalten Sie direkt unter www.roco.cc, bei Ihrem Fachhändler oder Ihrer Landesvertretung.
Spare parts can be ordered directly at www.roco.cc and from your local dealer or country representative.