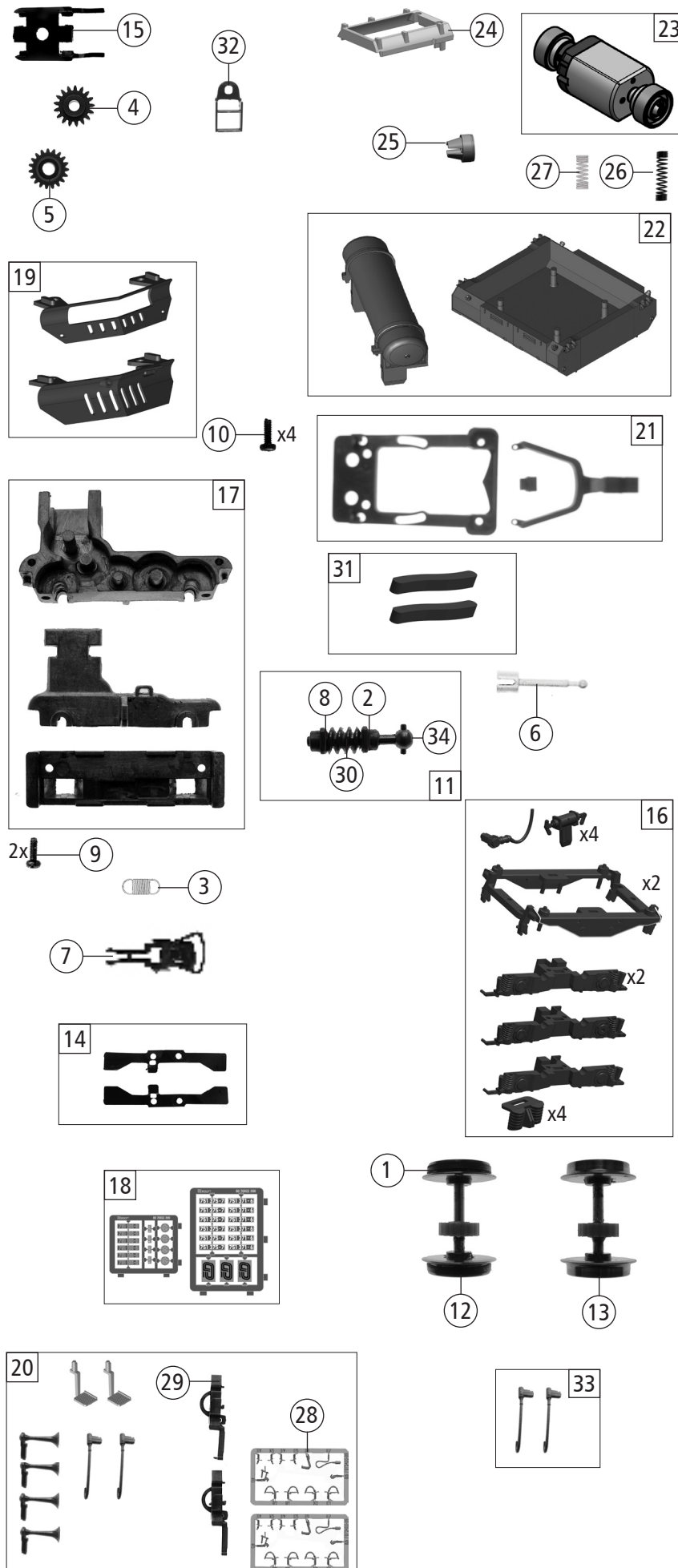


7300054		CD	BARDOTKA	=	
7310054				=	🔊
Pos. Nr. Pos.no.	Beschreibung Description	Art.-Nr. Art.no.	Preisgruppe Price bracket		
1	Gehäuse kpl. Betr.Nr. 749 218-4 Body ass. Loco no. 749 218-4	152100	35		
2	Auftritt Step	133839	3		
3	Griffstangensatz Handrailset	152102	12		
4	GF - Schraube M1,6x4 mm GF - Screw	114850	3		
5	Platine T478 Pl. 22 Printed circuit T478 Pl. 22	151053	21		
6	Brückenstecker Jumper	133241	10		
7	Inneneinrichtung Interior	138060	6		
8	TS - Lichtabdeckung Part ste - light cover	138051	3		
9	Scheibenwischersatz Wiper set	132466	6		
10	Leiter und Hebeösen Ladder and lifting eyes	138470	7		
11	Grundrahmen Base frame	152096	17		
12	E-Lokführer Loco driver	110407	6		
13	TS - Führerstand m. Loch Drivers cab set with hole	132451	8		
14	Puffer eckig Buffer rectangular	152101	4		
15	TS - Gehäuse Part set - body	152099	9		
16	TS - Fenster 4-teilig Window set 4-parts	138332	11		
17	Lichtleiter + Lichtnagel Light transm.baar set	132456	5		
18	TS - Führerstand ohne Loch Drivers cab set without hole	138054	10		
Sound					
19	Lautsprecher Loud speaker	129524	13		
20	Sounddecoder Sound decoder	147377	39		
21	Lautsprecherhalter Loud speaker holder	138176	6		

Änderungen in Konstruktion und Ausführung vorbehalten
We reserve the right to change the construction and specification



Pos. Nr. Pos.no.	Beschreibung Description	Art.-Nr. Art.no.	Preisgruppe Price bracket
7300054	CD BARDOTKA		
7310054			
1	Hafringsatz 10Stk. 10,3-12,8 Set with traction tires 10pieces	40069	---
2	Scheibe Washer	86108	3
3	Zugfeder Pull-spring	86208	3
4	Schneckenzahnrad Worm gear	86490	5
5	Zahnrad Z=19/0,4G Gear	86493	3
6	Kardanwelle Cardan shaft	107011	4
7	Standardkupplung Standard coupling	89246	6
8	Lager für Schneckenachse Bearing for worm axle	89749	6
9	GF - Schraube M1,6x4 mm GF - Screw	114850	3
10	GF - Schraube M1,6x8 mm GF - Screw	115037	3
11	Schneckensatz kpl. Worm gear ass.	138217	13
12	Radsatz m. 2Hafringe m. Zahnrad Wheelset w. 2traction tyres w. gear	138469	12
13	Radsatz m. Zahnrad o. Hafring Wheelset w. gear without traction tyre	138463	11
14	Radkontaktsatz Wheel contact set	127134	7
15	Schneckendeckel Worm cover	127135	6
16	TS - Drehgestellblenden Part set bogie	152095	12
17	Getriebebesatz 3-teilig Gear set 3-parts	133836	12
18	Tafelsatz Set of panels	152104	12
19	Frontschürze Betr.+Vitr. Front skirt	152097	8
20	Zurüstbeutel Bag with accessories	152103	16
21	TS - Deichsel Part set drawbar	137740	9
22	TS - Tank + Druckluftbehälter Part set-Tank + compressed air reservoir	152094	18
23	Motor Motor	145556	25
24	Motordistanzplatte Motor spacer plate	146908	3
25	Kardanschale Cardan bearing	87129	4
26	Motorkontaktfeder lang Motor contact spring long	145560	4
27	Motorkontaktfeder kurz Motor contact spring short	145561	4
28	TS - Bremsschläuche + Zughaken Part set of brake tubes & coupling hooks	139832	7
29	Kurzkupplung Short coupling	115550	6
30	Schnecke Wormgear	86720	6
31	Kabelklemmen Cable clamps	149808	4
32	Leiter Ladder	148723	4
33	Heizschlauchsatz Part set heating wire	127160	4
34	Kardankugel Cardan ball	109614	4