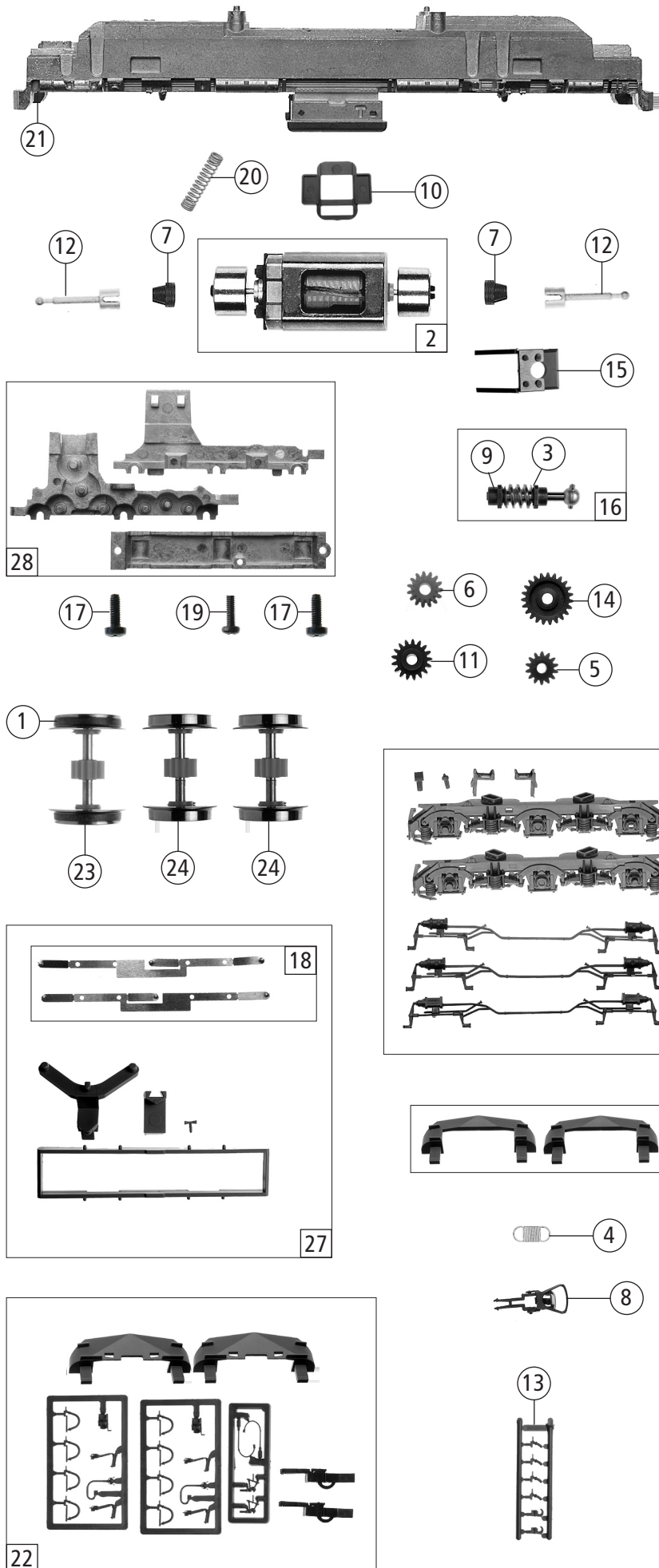


62759		PKP	ST44	=	
Pos. Nr. Pos.no.	Beschreibung Description	Art.-Nr. Art.no.	Preisgruppe Price bracket		
1	Platine komplett Printed circuit assembly	127562	19		
2	Brückenstecker Connector	100644	6		
3	Drahtlampe T1 16V/30mA Light bulb T1 16V/30mA	109321	8		
4	Lampen-Flexplatine Bulb printed	114825	7		
5	Griffstange Handle bar	114843	4		
6	GF-Schraube M2x5 GF-Screw M2x5	114966	3		
7	TS-Frontgriffstangen Part set handrail front	130988	6		
8	TS-Gehäuse Part set body	130991	7		
9	TS-Lichtringe Part set light rings	130992	6		
10	Gehäuse kpl. Betr.nr. ST44-985 Body assembly Loco no. ST44-985	134511	35		
11	Lokführer Loco driver	101208	6		
12	Schalldämpfer "Lugansk" Absorbing duct	116113	3		
13	TS-Decoderpl.+Umlauf schmal Part set decoder disc + circulation smal	130983	9		
14	Teilesatz Fenster, Lichtleitstäbe Part set window, light transmission bar	130989	7		
15	Puffer eckig links u. rechts Buffer angular left a. right	132024	6		
16	Lüftergitter Fan grill	116025	3		
17	Mittelfenster Window middle	116431	5		
18	Türfenster Door window	116433	5		
19	TS-Tankhälfte Part set tank half	129812	6		
20	TS-Führerst.+Führerst. Himmel Part set-driver's cab + driver's cab sky	130990	7		
21	Fensterabdeckung+Sichtschutz Window cover + blinds	121418	6		

Änderungen in Konstruktion und Ausführung vorbehalten
We reserve the right to change the construction and specification



62759		PKP	ST44	=	
Pos. Nr. Pos.no.	Beschreibung Description	Art.-Nr. Art.no.	Preisgruppe Price bracket		
1	Hafrings,10Stk.12,5-13,8mm Set with traction tires 10 pieces	40066	--		
2	Motor Motor	85111	28		
3	Beilagscheibe Washer	86108	3		
4	Zugfeder Spring	86208	3		
5	Zwischenzahnrad Z=14 Between gear Z=14	86480	3		
6	Schnecken Zahnrad Z=15/14 Gear Z=15/14	86490	5		
7	Kardanschale kurz 1,5mm Cardan bearing short 1,5mm	87129	4		
8	Standardkupplung Standard coupling	89246	6		
9	Lager für Schneckenachse Bearing for worm axle	89749	6		
10	Distanzplättchen Spacer	106116	3		
11	Zahnrad Z=17 schwarz Gear Z=17 black	106722	4		
12	Kardanwelle Cardan shaft	107011	4		
13	Attrappenrahmen klein Push in part set,small	107808	4		
14	Zahnrad Z=23 Gerade M 0,4 Gear Z=23 Gerade M 0,4	111679	3		
15	Schneckendeckel Wormcover	114820	7		
16	Schneckensatz komplett Worm set assembly	114826	13		
17	GF-Schraube M2X6 GF-Screw M2x6	114828	3		
18	Radkontakt li. u. re. Wheel current contact strip left a. right	114832	6		
19	GF-Schraube M1,6X6 GF-Screw M1,6x6	114836	3		
20	Kontaktfeder Contact spring	116876	3		
21	Grundrahmen Main frame	200045	15		
22	Zurüstbeutel Bag with accessories	121392	10		
23	Radsatz mit 2 Hafringen Wheelset with 2 traction tyres	121395	12		
24	Radsatz ohne Hafringe Wheelset without traction tyres	121396	11		
25	Schienenräumersatz offen Track sweeper set open	121405	6		
26	Blendensteckteilesatz Bogie frame plugging set	121410	10		
27	Teilesatz Part set	200047	11		
28	Teilesatz Getriebe Part set gears	200052	14		

Ersatzteile erhalten Sie bei Ihrem Fachhändler, oder Ihrer Landesvertretung:
You can order your Replacement Parts at your local dealer, your country representative: