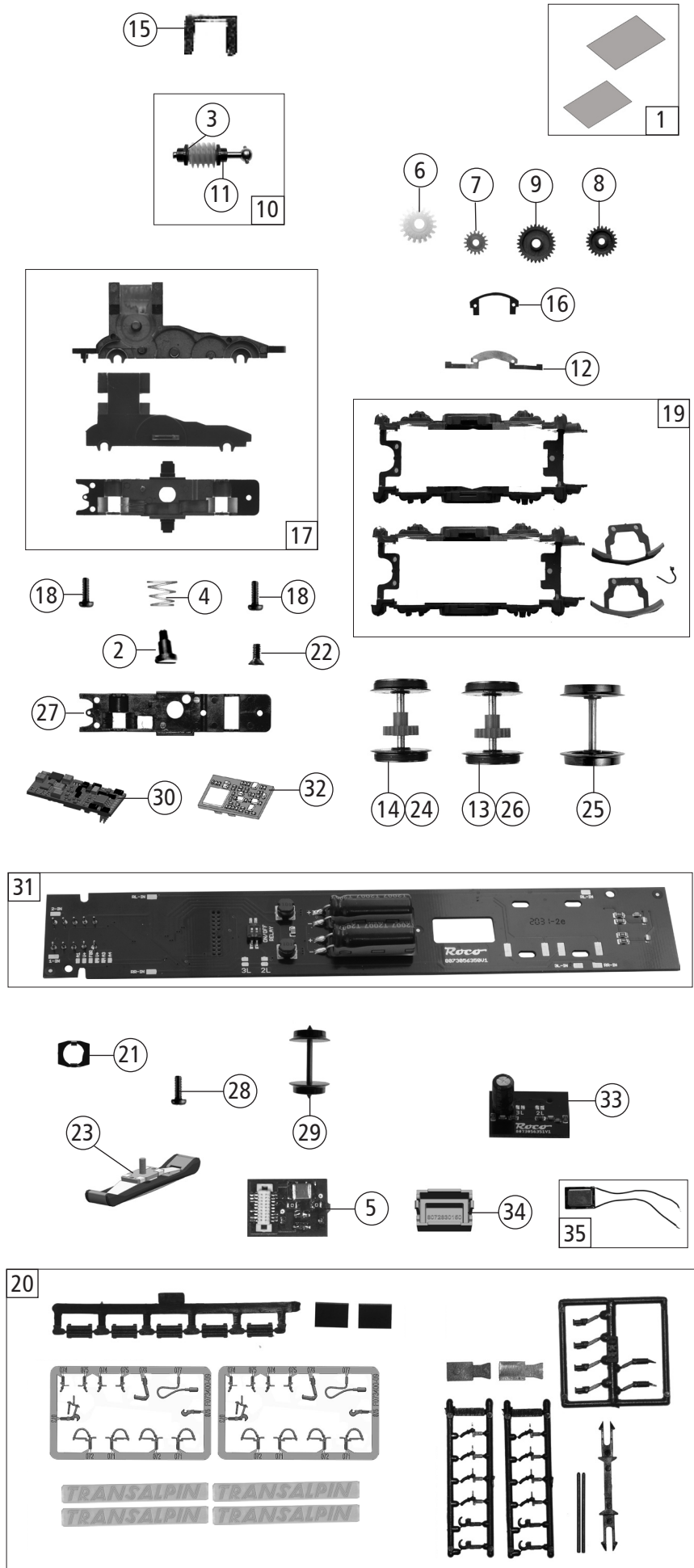
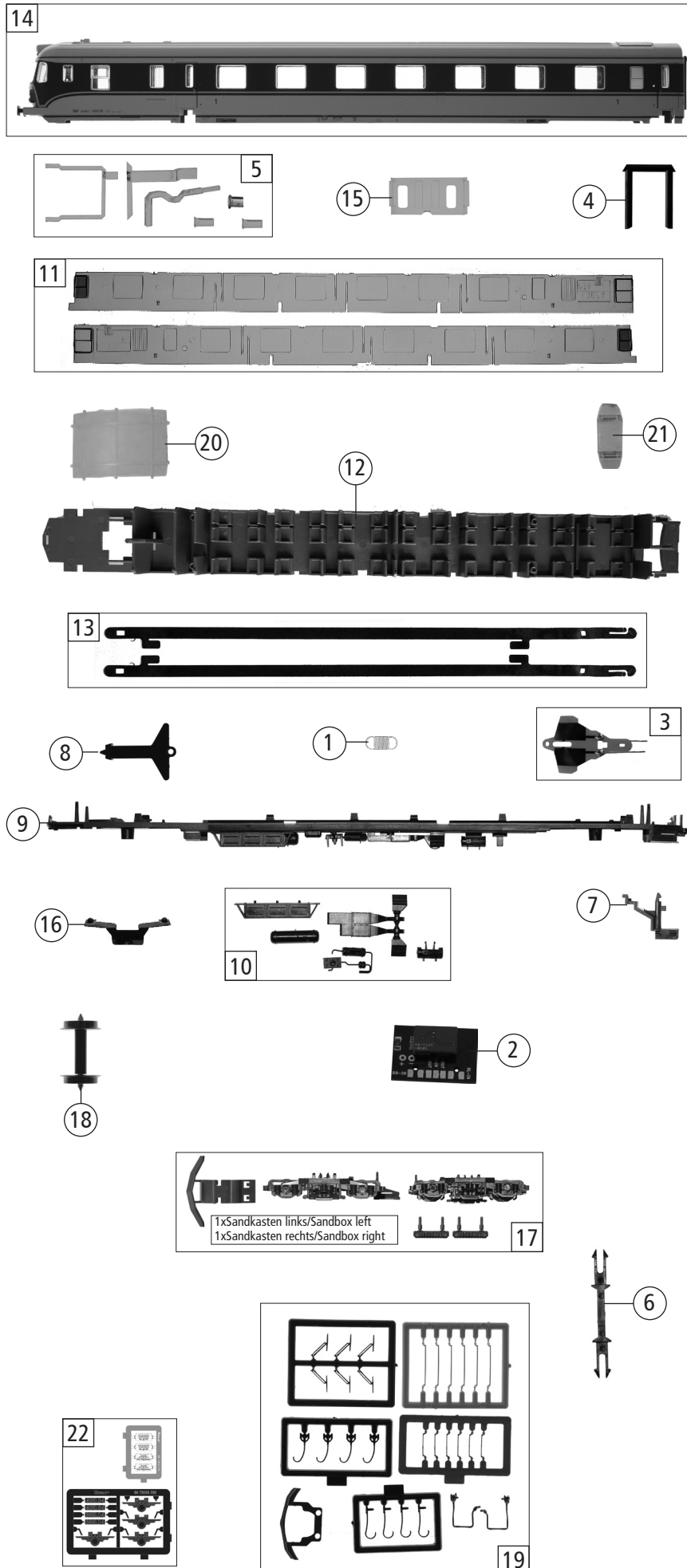


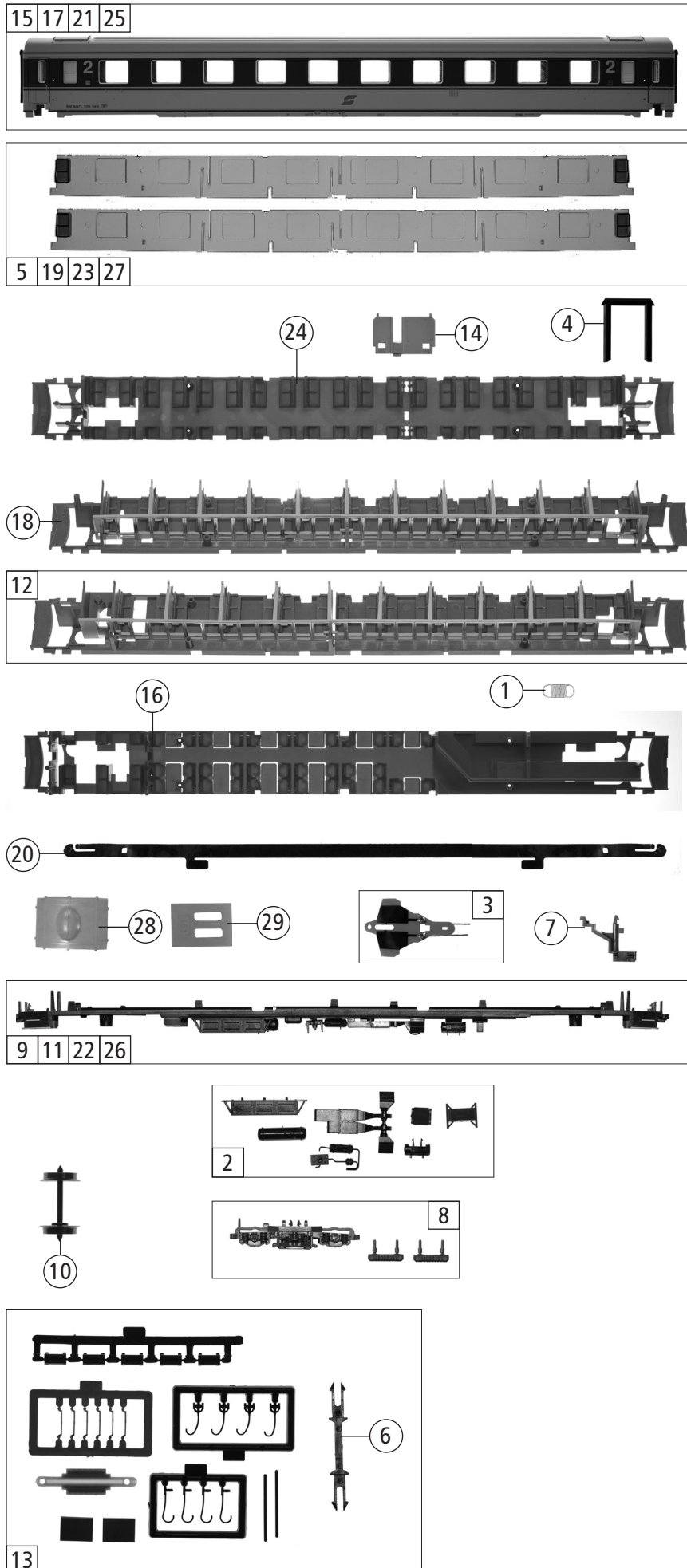
Pos. Nr. Pos.no.	Beschreibung Description	Art.-Nr. Art.no.	Preisgruppe Price bracket
73056	ÖBB 4010	=	
73057		=	🔊
79057		~	🔊
1	Motor Motor	85086	28
2	Stromabnehmer Pantograph	85300	19
3	Schraube M2x4 Screw M2x4	85670	3
4	Kardanschale Cardan bearing	87129	4
5	Gelenkwelle 2 Cardan shaft 2	87166	3
6	Gelenkwelle 1 Cardan shaft 1	87167	3
7	Fenster-Lichtleitersatz Glazing set	101197	13
8	Puffer Motorwagen/Steuerwagen Buffer motor car/cab car	88626	3
9	Platine komplett Motorwagen Printed circuit assembly power coach	145579	22
10	Brückenstecker Connector	133241	10
11	Grundrahmen Frame	101172	16
12	Lichtnagel rot Motorwagen/Steuerwagen Lens red motor car/cab car	101196	3
13	Hebeisolator Pantographe drive	131226	3
14	Großer Isolator Insulator	101199	3
15	Leitungssatz Roof wire set	101207	6
16	Lokführer Loco driver	110407	6
17	Isolatorsatz Insulator set	101209	11
18	Isolator Insulator	101210	3
19	Lüftungsgitter Fan grill	101181	17
20	Lichtnagel groß unten Motor-/Steuerwagen Lens big motor car/cab car	127905	3
21	Steuerrad Motor-/Steuerwagen Steering wheel motor car/cab car	94767	3
22	Pufferbrüst Headstock	101177	8
23	Indusi Indusi	101194	3
24	Motorabdeckung Motor bearing	105561	3
25	Kupplungsaufnahme Motorwagen Coupling admission f. power coach	101187	6
26	Kupplungsklaue Coupling holder	106644	3
27	TS - Gehäuse Part set - Body	101184	7
28	Widerstandabdeckung Roof construction	101191	8
29	Stirnfenster f. STW u. Motorwagen Front glazing f. driving trailer ; power coach	101200	4
30	TS-Führerstand f. Steuerw. u. Motorw. Part set drivers cab f. driving- a. motor car	133405	10
31	Gummiwulst Rubber bulge	101029	4
32	Hauptschalterplatte Main switch plate	107033	3
33	Schraube 1,6x6 Screw 1,6x6	113069	3
34	GF-Schraube M2x5 GF-screw M2x5	114966	3
35	GF-Schraube M1,6x5 GF-screw M1,6x5	115269	3
36	Verbindungsplatte Lok komplett Connection printed circuit assembly f. loco.	145565	13
37	Gehäuse komplett Motorwagen 4010.04 Body assembly for motor coach 4010.04	145566	40
38	TS-Schürzenabdeckung f. Steuerw. u. Motorw. Part set apron cover f. driving- a. motor car	111670	6
39	Makrofon Motor-/Steuerwagen Signal horn motor car/cab car	131166	3
40	M-Kontaktfeder D=2,3 L=9,9 mm Contact spring	116812	3
41	Kohlebürste Carbon brush	89743	6
42	Bürstenfeder Carbon brush spring	114197	3
43	Stromabnehmer ÖBB Typ6 SBB Pantograph	85284	19
44	Isolator Isolator	101584	3



Pos. Nr. Pos.no.	Beschreibung Description	Art.-Nr. Art.no.	Preisgruppe Price bracket
73056	ÖBB 4010	=	
73057		=	🔊
79057		~	🔊
1	Etiketten Labels	125283	5
2	FK - Schraube Fk - Screw	85704	4
3	Beilagscheibe Washer	86108	3
4	Feder Spring	86202	3
5	Brückenstecker NEXT 18 Jumper	141134	19
6	Schneckenzahnrad gelb Z=17/19 Worm gear jellow T017/19	86413	5
7	Zahnrad Z=17; m 0,4 G Gear T=17; m 0,4 G	86418	5
8	Zahnrad Z=23; m 0,4 G Gear T=23; m 0,4 G	111679	3
9	Zahnrad Z=29; m 0,4 G Gear T=29; m 0,4	86468	3
10	Schneckensatz komplett Worm set assembly	86795	13
11	Lager für Schneckenachse Worm axle bearing	89749	6
12	Radkontakt Contact strip	89958	4
13	Radsatz ohne Haftring Wheelset without traction tires	90891	11
14	Radsatz mit Haftring Wheelset with traction tires	90892	12
15	Schneckendeckel Worm cover	94707	4
16	Kontaktalterplättchen Contact holder	112853	3
17	Getriebesatz 3-teilig Gear part set 3-parts	101195	13
18	GF - Schraube 1,6x6 GF - screw 1,6x6	114836	3
19	Teilesatz Dregestellblende Motorwagen Part set bogie Motor car	131165	16
20	Zurüstbeutel Motorwagen, Steuerwagen Bag with accessories for motor car, cab car	145576	17
AC-Wechselstrom			
21	Schleiferhalter Slider holder	95687	5
22	Schraube M1,6x4 Screw M1,6x4	85815	3
23	Schleifer 42mm Slider 42mm	86030	14
24	Radsatz mit Haftringen + Zahnrad Wheelset with traction tires + gear	90903	12
25	Radsatz ohne Haftring ohne Zahnrad Wheelset without traction tyre without gear	90904	10
26	Radsatz ohne Haftring mit Zahnrad Wheelset without traction tyre with gear	90905	11
27	Getriebeboden Gear bottom	101431	8
28	Schraube M 1,6x5 Screw M 1,6x5	110008	3
29	Radsatz 11 mm AC Wheelset	85600	6
Sound			
30	Sounddecoder Sound decoder	145580	40
31	Platine MW PCB	145581	27
32	Funktionsdecoder Decoder	145583	30
33	Platine SW PCB	145584	13
34	Soundbox Sound box	139681	6
35	Lautsprecher Loudspeaker	129524	13



Pos. Nr. Pos.no.	Beschreibung Description	Art.-Nr. Art.no.	Preisgruppe Price bracket
73056	ÖBB 4010	=	
73057		=	🔊
79057		~	🔊
1	Zugfeder Spring	86208	3
2	Platine komplett Steuerwagen Printed circuit assembly f. driving trailer	145567	13
3	Deichselplatte komplett Printed circuit assembly	101021	17
4	Gummiwulst Langway bellows	101029	4
5	Lichtleitstäbesatz Steuerwagen Light transmission f. bar set	101204	12
6	Verbindung Connection	101337	3
7	Kupplungsschacht Coupling chamber	101022	4
8	Deichsel f. Steuerwagen Shaft for driving trailer	101186	4
9	Bodenplatte Steuerwagen Main frame cab car	101176	12
10	TS-Bodenplatte Part set bottom	101202	10
11	Fenstersatz für Steuerwagen Window set for cab car	101203	12
12	Inneneinrichtung Steuerwagen Interior fittings f. driving trailer	133409	12
13	Kontaktsatz kpl rechts+links f. Steuerw. Contact set right+left f. driving trailer	122251	9
14	Gehäuse komplett Steuerwagen Body assembly f. driving trailer	145568	38
15	Stirnfenster Front window	111666	4
16	Achslager Axle bearing	106459	5
17	TS-Drehgestell Steuerwagen Part set bogie cab car	131651	10
18	Radsatz Wheelset	90246	10
19	Zurüstbeutel Steuerwagen Bag with accessories for cab car	145577	11
20	Dach SW+Wagen Roof	145570	9
21	Dachlüfter Roof vent	145574	4
22	Zuglaufschilder Train route signs	145578	19



Pos. Nr. Pos.no.	Beschreibung Description	Art.-Nr. Art.no.	Preisgruppe Price bracket
73056	ÖBB 4010	=	
73057		=	🔊
79057		~	🔊
1	Zugfeder Spring	86208	3
2	TS-Bodenplatte Part set bottom	101206	11
3	Deichselplatte komplett Printed circuit assembly	101021	17
4	Gummiwulst Langway bellows	101029	4
5	Fenstersatz Abteilw. Window set f. compartment coach	134807	12
6	Verbindung Connection	101337	3
7	Kupplungsschacht Coupling chamber	101022	4
8	TS-Drehgestell Waggon Part set bogie	131193	9
9	Bodenplatte komplett Speisewagen Main frame assembly for dinning coach	101180	12
10	Radsatz Wheelset	127193	6
11	Bodenplatte komplett Abteilwagen Main frame assembly f. compartment coach	101026	12
12	TS-Inneneinrichtung 7110.204 Part set interior 7110.204	133412	18
13	Zurüstbeutel Waggon Bag with f. accessories	101028	12
14	Trennwand 7010.104 Partition wall 7010.104	134830	15
15	Gehäuse komplett Abteilwagen 7110.204 Body ass. f. compartment coach 7110.204	145569	31
16	Inneneinrichtung 7310.04 Interior 7310.04	131199	12
17	Gehäuse komplett Speisewagen 7310.04 Body assembly f. dinning coach 7310.04	145573	31
18	Inneneinrichtung Abteilwagen Interior fittings compartment coach	134826	12
19	Fenstersatz Speisewagen 7310.04 Window set f. dining car 7310.04	131200	12
20	Kontakt komplett f. Waggon Contact assembly f. coach	122256	6
21	Gehäuse kpl. Großraumwagen 7010.104 Body ass. f. open salon coach 7010.104	145572	31
22	Bodenplatte kpl. Großraumwagen 7010.104 Main frame assembly f. open salon coach	101025	12
23	Fenstersatz Großraumwagen 7010.104 Window set f. open salon coach	134829	12
24	Inneneinrichtung Großraumwagen 7010.104 Interior fittings f. open salon coach	133410	12
25	Gehäuse komplett Abteilw. 7110.104 Body ass. f. compartment coach 7110.104	145571	31
26	Bodenplatte komplett Abteilw. 7110.104 Main frame ass. f. compartment coach	101024	12
27	Fenstersatz Abteilwagen 7110.104 Window set f. compartment coach 7110.104	122263	12
28	Dach Speisewagen Roof	145575	6
29	Stirnteil Wagen Front piece	145582	5

Ersatzteile erhalten Sie bei Ihrem Fachhändler, oder Ihrer Landesvertretung:
You can order your Replacement Parts at your local dealer, your country representative: