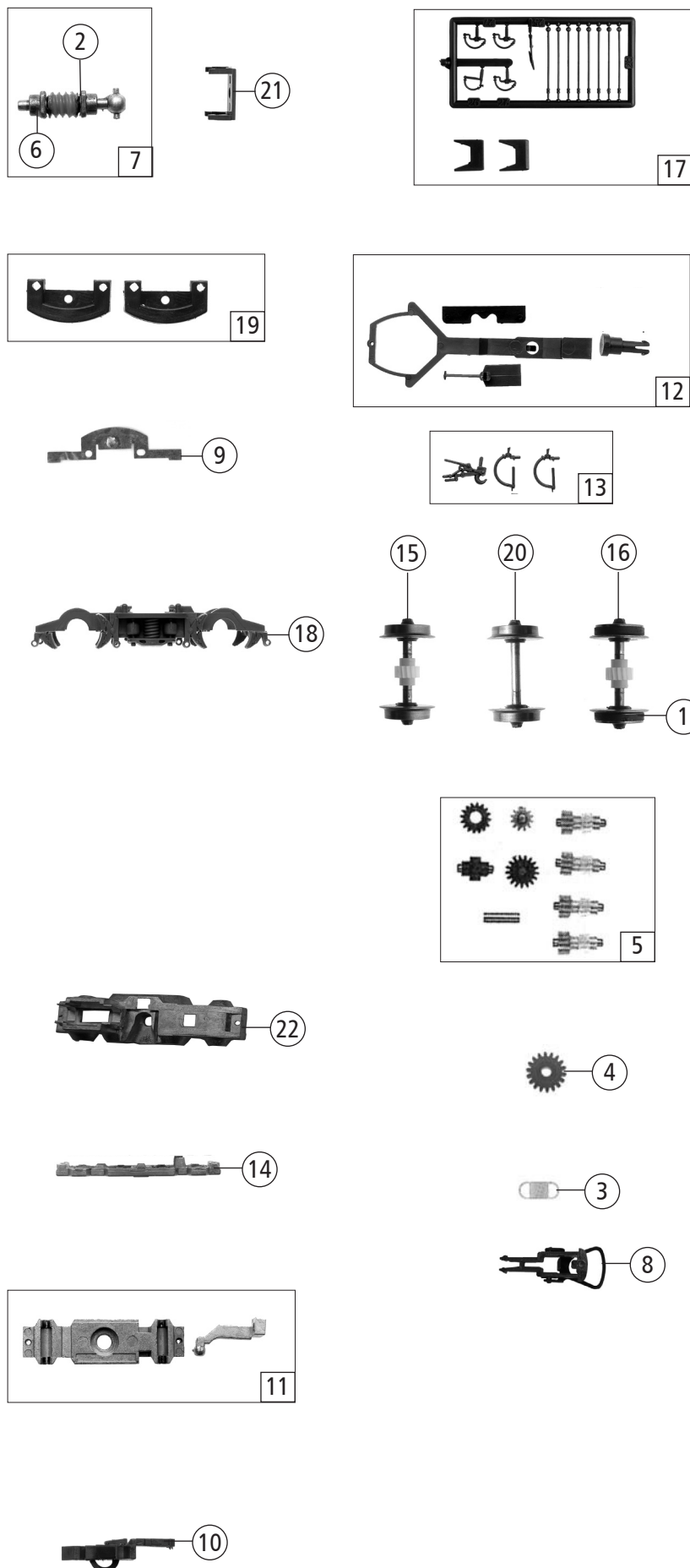


| 73008 | | SNCF | X2800 | = | |
|---------------------------------|---|-----------------------------|---|---|---|
| 73009 | | | | = | 🔊 |
| Pos.-Nr. Pos.no. Position | Beschreibung Description Désignation | Art.-Nr. Art.no. Ref. | Preisgruppe Price bracket Catégorie de prix | | |
| 1 | Gehäuse komplett 2802 Body ass. 2802 Caisse complète n° 2802 | 146290 | 30 | | |
| 2 | Führerstand Driver's cab Cabine de conduite | 146293 | 6 | | |
| 3 | Brückenstecker Connector Fiche de shuntage | 129630 | 10 | | |
| 4 | Kardanwelle Cardan shaft Arbre à cardan | 107011 | 4 | | |
| 5 | Drahtlampe T3/4 16V 30mA Bulb with leads T3/4 16V 30mA Ampoule T3/4 16V 30mA | 108616 | 8 | | |
| 6 | Drahtlampe rot T3/4 16V Bulb with leads red T3/4 16V Ampoule T3/4 16V rouge | 110479 | 8 | | |
| 7 | GF-Schraube M2x6 mm Self-tapping screw M2x6 mm Vis auto- taraudeuse M2x6 mm | 114828 | 3 | | |
| 8 | GF-Schraube M2x8 mm Self-tapping screw M2x8 mm Vis auto- taraudeuse M2x8 mm | 114923 | 3 | | |
| 9 | GF-Schraube M2x5 mm Self-tapping screw M2x5 mm Vis auto- taraudeuse M2x5 mm | 114966 | 3 | | |
| 10 | GF-Schraube M1,6x5 mm Self-tapping screw M1,6x5 mm Vis auto- taraudeuse M1,6x5 mm | 115269 | 3 | | |
| 11 | Inneneinrichtung Interior fittings Équipement intérieur | 120806 | 6 | | |
| 12 | Gewicht Motorseite Weight motor side Ballast au côté moteur | 115589 | 9 | | |
| 13 | Gewicht hinten Weight rear Ballast arrière | 115590 | 7 | | |
| 14 | Puffer lang Buffer long Tampon longue | 146282 | 3 | | |
| 15 | Platine komplett PCB assembly Circuit imprimé | 139677 | 19 | | |
| 16 | Innenbeleuchtung kpl. Illumination complete Éclairage intérieur complet | 115595 | 18 | | |
| 17 | Motor Motor Moteur | 115596 | 27 | | |
| 18 | Vorhangsatz Curtain set Rideau set | 120821 | 6 | | |
| 19 | Stirnfenster Front window Vitre frontal | 146292 | 8 | | |
| 20 | Puffer eckig kurz Rectangular buffer short Tampon rectangulaire, court | 146294 | 3 | | |
| 21 | Fenstersatz Window set Jeu de fenetres | 146295 | 13 | | |
| 22 | Bodenplatte Floor plate Plaque de fond | 146281 | 7 | | |
| 23 | Kardanschale kurz 1,5mm Cardan reception short 1,5mm Cousinnet à cardan courtes 1,5mm | 87129 | 4 | | |
| 24 | TS - Gehäuse Part set of body Jeu d'accessoires du caisse | 146291 | 10 | | |
| 25 | Stirnlichtleiter Front light conductor Conducteur de lumiere frontal | 95293 | 9 | | |
| Sound | | | | | |
| 26 | Lautsprecher Loudspeaker Les haut-parleurs | 129524 | 13 | | |
| 27 | Führerstand soundbox Driver's cab sound box Cabine de conduite caisse de son | 139681 | 6 | | |
| 28 | Sounddecoder Plux 16 Sound-decoder Plux 16 Décodeur Plux 16 | 129300 | 39 | | |



| Pos. Nr. Pos.no. Position | Beschreibung Description Désignation | Art.-Nr. Art.no. Ref. | Preisgruppe Price bracket Catégorie de prix |
|---------------------------------|--|-----------------------------|---|
| 73008 | SNCF X2800 | = | |
| 73009 | | = | |
| 1 | Hafrings.10Stk.8,3-10,2mm Set with traction tyres Bandage d'adhérence | 40068 | --- |
| 2 | Beilagscheibe 2.1x4/0.2 mm Washer 2.1x4/.2 mm Plaque 2.1x4/.2 mm | 86108 | 3 |
| 3 | Zugfeder Draw spring Ressort de traction | 86208 | 3 |
| 4 | Zahnrad Z=16 rechts Gear Z=16 right Roue dentée Z=16 à droite | 86435 | 3 |
| 5 | TS - Zahnräder + Achsen Part set - Gearwheels + axles Jeu d'engrenages + axes | 86488 | 17 |
| 6 | Lager für Schneckenachse Bearing for worm gear axle Palier de l'axe du vis sans fin | 89749 | 6 |
| 7 | Schneckensatz kpl. Set of worm gear complete Jeu de vis sans fin | 115597 | 13 |
| 8 | Standardkupplung kpl. Standard coupling Accouplement standard | 89246 | 6 |
| 9 | Radkontakt Wheel contact Contact de la roue | 95827 | 3 |
| 10 | Kurzkupplung-Vorentkupplung Short coupling- pre-uncoupling Couplage en court | 115550 | 6 |
| 11 | Teilesatz 1 f. Getriebe 2-teilig Parts set 1 gear 2-parts Jeu d'engrenages (2 pièces) | 115591 | 11 |
| 12 | TS - Drehgestell und Kupplung Part set bogie and couplings Jeu bogie et accouplements | 146280 | 8 |
| 13 | Kupplungshaken + Druckluftshalter Coupling hook + air pressure switch Crochet d'attelage + interrupt. a air comprimé | 146296 | 7 |
| 14 | Getriebe boden Gear bottom Fond d'engrenages | 146283 | 7 |
| 15 | Radsatz ohne Hafring mit Zahnrad Wheelset w/o traction tyre w.gear wheel Essieu sans bandages avec roue dentée | 146284 | 11 |
| 16 | Radsatz mit 2 Hafringe mit Zahnrad Wheelset with 2 traction tyres w.gear wheel Essieu avec bandages et roue dentée | 146285 | 12 |
| 17 | Rahmen + getriebeplätter Frames + gear plates Rahmen + plaques d'engrenage | 146286 | 7 |
| 18 | Blende Bogie frame Cadre bogie | 146287 | 8 |
| 19 | Kontakthalter Contact holder set Porte contact set | 146288 | 4 |
| 20 | Radsatz ohne Hafring ohne Zahnrad Wheelset w/o traction tyres w/o gearwheel Essieu à roues sans band. sans roue dentée | 146289 | 10 |
| 21 | Schneckendeckel Worm gear cover Couvercle d'engrenage a vis sans fin | 95829 | 3 |
| 22 | Getriebegehäuse Gear body Corps d'engrenages | 95821 | 9 |

Ersatzteile erhalten Sie bei Ihrem Fachhändler,
oder Ihrer Landesvertretung:
You can order your Replacement Parts at your local dealer,
your country representative:
Passez commande des pièces détachées chez votre détaillant,
chez le S.A.V. de votre impor-tateur national: