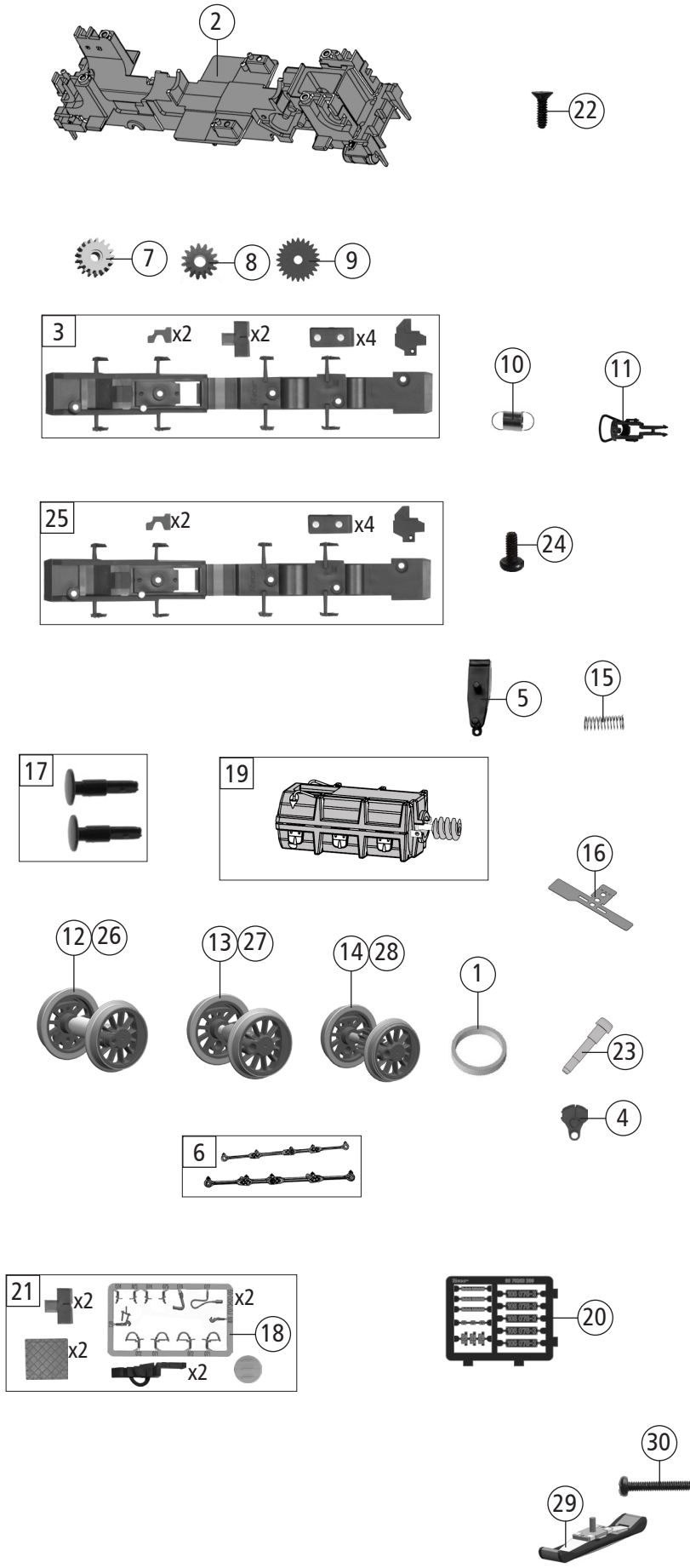


Pos. Nr. Pos.no.	Beschreibung Description	Art.-Nr. Art.no.	Preisgruppe Price bracket
1	Gehäuse Betr. Nr. 106 073-3 Body ass. Loco. no. 106 073-3	145831	30
2	TS - Lichtleiter, Linsen Part set - Light conductor, lenses	145707	8
3	TS - Fenster Part set - Windows	145708	10
4	TS - Linsen Part set - Lenses	145709	6
5	TS - Deckel+Lüfter Part set - Cover + vents	145821	8
6	GF - Schraube M1,6x16 mm GF - Screw	143761	4
7	TS - Deckel, Antennen Part set - Cover, antenna	145822	9
8	Führerstand Driver's cab inset	145727	9
9	TS - Kühlerabdeckungen Part set - Radiator covers	145823	16
10	TS - Handlauf Part set - Handrail	145824	5
11	TS - Haltegriff Part set - Handles	145730	7
12	Umlauf Runway	145830	18
13	TS - Geländer Part set - Railings	145740	10
14	Platine PCB	145742	20
15	Brückenstecker PLUX-16 Jumper	129630	10
16	E-Lokführer Loco driver	89732	6
17	Führerhaus Driver's cab	145832	30
18	TS - Griffe Part set - Handles	145745	10
<b>Sound</b>			
19	Platine PCB	145751	24
20	Führerstandsbeleuchtung Driver's cab inset lighting	145752	18
21	Lautsprecher Loudspeaker	129524	13
22	Sounddecoder - Plux 22 ZIMO Sound decoder	129000	39

Änderungen in Konstruktion und Ausführung vorbehalten  
We reserve the right to change the construction and specification



Pos. Nr. Pos.no.	Beschreibung Description	Art.-Nr. Art.no.	Preisgruppe Price bracket
70263	DB BR 106	=	
70264		=	🔊
78264		~	🔊
1	Hafrings. 10Stk. 10,3 bis 12,8m Traction tyres	40069	---
2	Grundrahmen Base frame	145826	15
3	TS - Getriebedeckel, Boden Part set - Gears cover, floor	145710	7
4	Blindwelle Jackshaft	145820	5
5	Deichsel Drawbar	145731	6
6	TS - Kuppelstangen Part set - Coupling rods	145825	12
7	Zahnrad Z=17 Gearwheel	106722	4
8	Schneckenrad Z=15 Worm gear	86490	5
9	Zahnrad Z=12 Gearwheel	86426	4
10	Zugfeder Draw spring	86208	3
11	Standardkupplung Standard coupling	89246	6
12	Radsatz o.Zahn. o.Haftr. Wheelset w/o gearwh. w/o tr. tyre	145827	11
13	Radsatz o.Zahn. o.Haftr. Wheelset w/o gearwh. w/o tr. tyre	145828	11
14	Radsatz o.Zahn. m.2Haftr. Wheelset w/o gearwh. w. 2 tr. tyres	145829	12
15	Kupplungsdruckfeder Coupling pressure spring	86201	3
16	Radkontakt Contact	145739	6
17	Puffer Li + Re Buffer L + R	130787	7
18	TS - Bremsschläuche + Zughaken Part set of brake tubes & coupling hooks	139832	7
19	Motor m.Schwungm.+Schn. KM Motor w.flywheel + wormgear	146904	25
20	Tafelsatz Set of panels	145834	12
21	Zurüstbeutel Bag of accesories	145833	12
22	SK-Schraube M1,6x4 mm SK - Screw	115161	3
23	Bolzen Bolt	145737	5
24	GF - Schraube + M1,6x4 mm GF - Screw	114850	3
25	TS - Getriebedeckel, Boden Part set - Gear cover, floor	145819	8
<b>AC - Wechselstrom</b>			
26	Radsatz o.Zahn. o.Haftr. AC Wheelset w/o gearwh. w/o tr. tyre	145835	11
27	Radsatz o.Zahn. o.Haftr. AC Wheelset w/o gearwh. w/o tr. tyre	145836	11
28	Radsatz o.Zahn. m.2Haftr. AC Wheelset w/o gearwh. w. 2 tr. tyres	145837	12
29	Schleifer Slider	86030	14
30	GF - Schraube M1,6x6 mm GF - Screw	114836	3