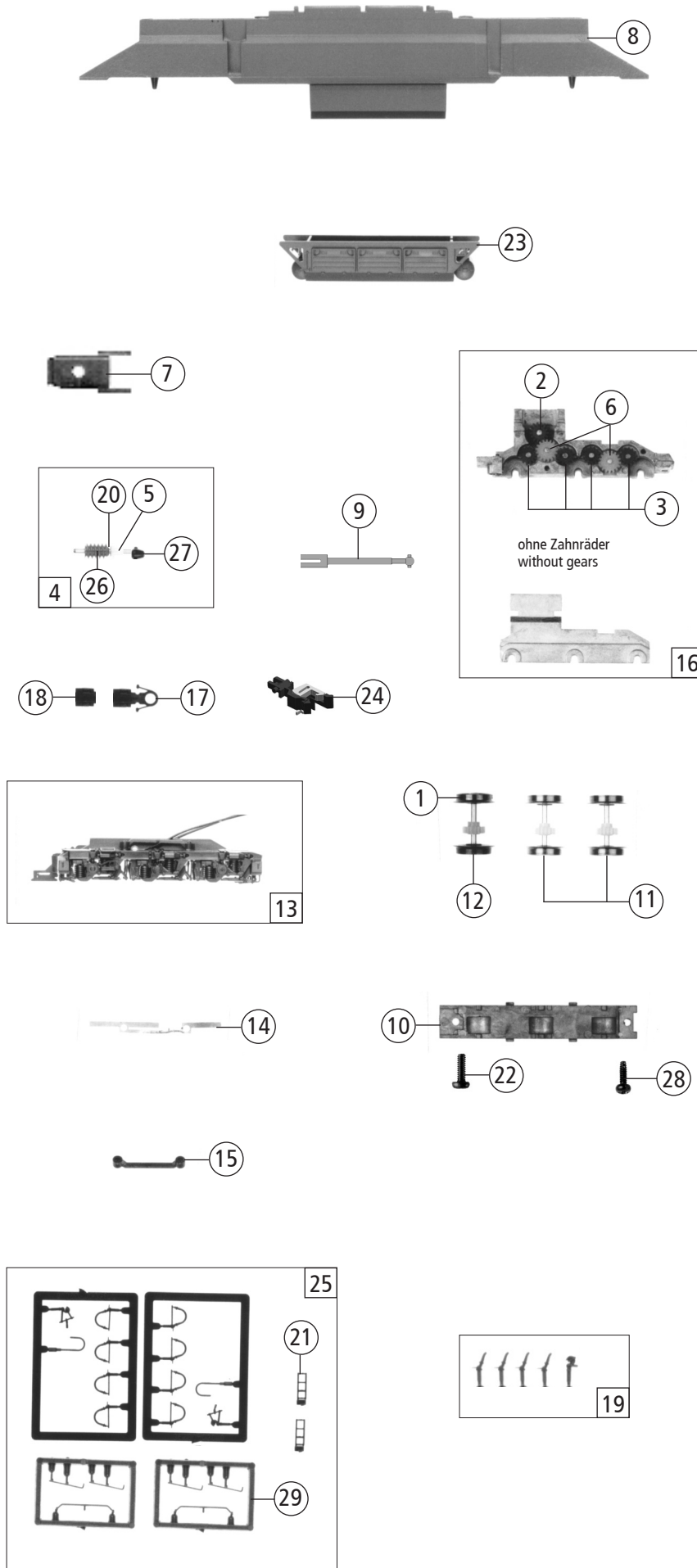


Pos. Nr. Pos.no.	Beschreibung Description	Art.-Nr. Art.no.	Preisgruppe Price bracket
1	Gehäuse komplett Betr. Nr. 132 345-0 Body assembly compl. Loco No. 132 345-0	148686	32
2	Kardanschale Cardan reception	145383	4
3	TS - Gehäuse Part set body	148687	8
4	Platine komplett Printed circuit board assembly	148640	17
5	Lichtleitstäbesatz Light transmission bar set	107656	8
6	Lichtabdeckungssatz Light cover set	107657	6
7	LED- und Schallabdeckung LED & noise cover	139410	4
8	GF-Schraube M2x5 mm GF-Screw	114966	3
9	Puffer flach Buffer flat	107658	5
10	Puffer gewölbt Buffer vaulted	107659	5
11	Brückenstecker Jumper	133241	10
12	Motor Motor	147054	23
13	Fenstersatz Glazing set	107654	12
14	Führerstand Drivers cab	107655	5
15	Trittbrett Step	120712	3
16	Motorkontaktfeder kurz D=2,3 L=9,9 mm Motor contact spring short	116812	3
17	Motorkontaktfeder lang D=2,4 L=11,6 mm Motor contact spring long	116876	3
18	Motorhalter unten+oben Motor holder lower+upper	148638	7
Sound			
19	Lautsprecher Loudspeaker	129524	13
20	Sounddecoder Sound decoder	149052	40
21	Platine komplett Printed circuit board assembly	148645	17

Änderungen in Konstruktion und Ausführung vorbehalten
We reserve the right to change the construction and specification



Pos. Nr. Pos.no.	Beschreibung Description	Art.-Nr. Art.no.	Preisgruppe Price bracket
36420	DR BR 132	=	
36421		=	🔊
1	Hafring N 8-10mm 0,3 10Stk. Traction tyre set N 8-10mm 0,3 10pcs.	85611	10
2	Schneckenzahnrad Z=19/14 M=0.3 Gear Z=19/14 M=0.3	86400	4
3	Zahnrad Z=14 gerade M=0.3 rot Gear Z=14 M=0.3 red	86496	3
4	Schneckensatz Worm set	86979	13
5	Schneckenlager Worm axle bearing	89750	5
6	Zwischenzahnrad Gear between	97738	4
7	Schneckendeckel Worm gear cover	100786	3
8	Grundrahmen Frame	139408	17
9	Kardanwelle Cardan shaft	148639	5
10	Getriebeboden Gear bottom	107649	6
11	Radsatz ohne Hafring Wheelset without traction tyre	107650	10
12	Radsatz mit 2 Hafringen Wheelset with traction tyre	107651	11
13	Blende kpl. Bogie frame assembly	107652	13
14	Radkontakt Wheel contact strip	108045	4
15	Kontakthalter Contact holder	108046	3
16	Getriebesatz ohne Zahnräder Gear part set without gears	108048	7
17	Kupplungskammer Coupling holder	108090	3
18	Kupplungsdeckel Coupling cover	108091	3
19	Bremsschlauch+Kupplungshaken Air-brake hose and coupling hook	109329	3
20	Scheibe Washer	112394	4
21	Trittleiter Step ladder	148688	3
22	GF-Schraube M1.6X4 mm GF-Screw	114850	3
23	Tank Tank	148685	6
24	TT - Kupplung TT - Coupling	130090	6
25	Zurüstbeutel Bag with accessories	128120	10
26	Schnecke Wormgear	86700	6
27	Kardankugel Cardan ball	87106	3
28	GF-Schraube M1,6x5 mm GF-Screw	115269	3
29	Griffrahmen Handles frame	115841	3