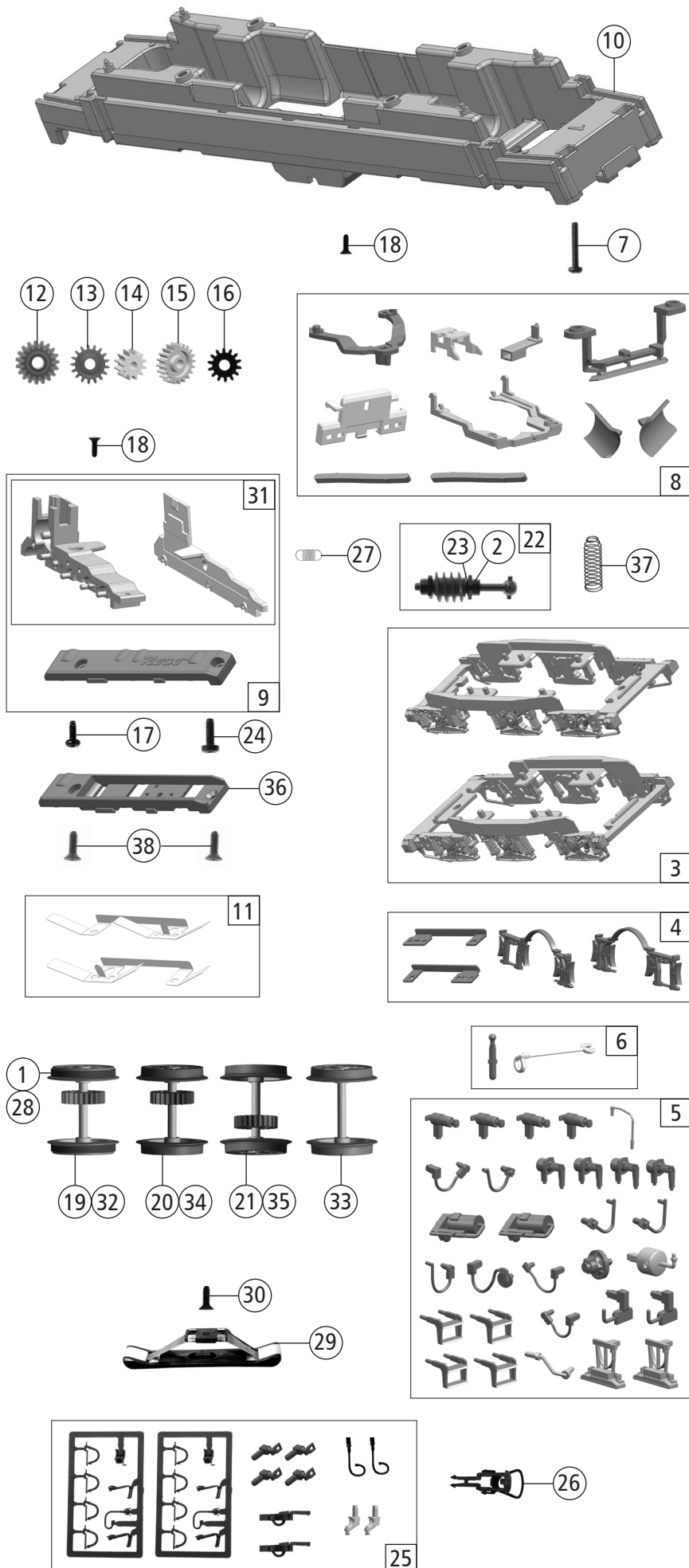


Pos. Nr. Pos.no.	Beschreibung Description	Art.-Nr. Art.no.	Preisgruppe Price bracket
73436	RBH BR 151	=	
73437		=	🔊
79437		~	🔊
1	TS - Fenster und Lichtleiter Part set window and light conductor	134455	15
2	Dachaufbau B lackiert Roof superstructure B, painted	140313	7
3	Führerstand 1 und 2 Driver's cab 1 and 2	135615	8
4	TS - BR 151 lackiert Part set for BR 151 painted	137201	15
5	Pufferbohle eckig Rectangular frontside framework	135617	5
6	TS - Befestigungshorn Part set of fixation hook	135618	13
7	Anschlag Stop	135619	7
8	TS - Puffertritt, Isolatorbrücke Part set of buffer treadle, isolator bridge	137208	13
9	Gehäuse kpl. Betr. Nr. 151 123-7 Body assembly No. 151 123-7	140373	34
10	Motordistanzplatte Motor spacer plate	135140	4
11	Kardanwelle Cardan shaft	105906	4
12	Platine kpl. m. 2x6 LED-Platine PCB ass. with 2x6 LED-PCB	137216	30
13	Brückenstecker Connector	133241	10
14	Motor mit 2 Schwungmassen, Kardanschale Motor with 2 flywheels, cardan reception	85112	28
15	Motorkontaktfeder Motor contact spring	116812	3
16	GF - Schraube M1,6x4 mm Self-tapping screw M1,6x4 mm	114850	3
17	Scheibenwischer gebogen Windshield wiper, curved	134451	5
18	TS - Dachgitter Part set - roof grid	140374	18
19	Fronttritt gebogen Front treadle curved	134453	9
20	Scheinwerferring Headlight rim	134454	5
21	Puffer eckig Rectangular buffer	109792	3
22	Dachleitung Roof wiring	135624	14
23	Lokführer Loco driver	110407	6
24	Stromabnehmer Pantograph	85528	19
25	Isolator groß Isolator large	137209	5
26	SK-Schraube M1,6x4 mm SK-Screw M1,6x4 mm	115161	3
27	Lüftergitter Ventilator grill	116081	3
28	Zugfunkantenne lang Train radio aerial long	140314	3
29	UIC-Dose UIC-socket	140315	3
30	Topf Can	135183	4
31	TS - Isolatoren Part set - isolators	109098	6
32	Stützisolator Supporting isolator	88001	3
33	GF-Schraube M2x4 mm Self-tapping screw M2x4 mm	114877	3
34	Hauptschalter, Isolator 1 mit Loch Mains switch, isolator 1 with hole	106109	6
35	TS - Griffe Part set - handles	140316	10
36	Dachleitung 5 Roof wiring 5	135622	10
37	Waschdüse Washer jet	140317	6
38	Kardanschale kurz 1,5 mm Cardan reception short 1,5 mm	87129	4
39	Hauptschalterplatte Mains switch plate	107033	3
40	Typhon Tyfon	140318	3
Sound			
41	Sounddecoder Sound-decoder	129000	39
42	Lautsprecher Loudspeaker	129524	16
43	Platine kpl. m. 2x6 LED-Platine PCB ass. with 2x6 LED-PCB	135625	33
44	Lautsprecherbox eckig Rectangular loudspeaker box	135926	4



Pos. Nr. Pos.no.	Beschreibung Description	Art.-Nr. Art.no.	Preisgruppe Price bracket
73436	RBH BR 151	=	
73437		=	🔊
79437		~	🔊
1	Haftringsatz 10Stk. 12,9-14,6mm Traction tyre set 10pcs. 12,9-14,6mm	40070	---
2	Lager für Schneckenachse Bearing for worm gear axle	89749	6
3	Drehgestellblenden 1 und 2 Bogie frame 1 and 2	134444	12
4	TS - Kabelhalter, Bremsbacken Part set - cable holder, brake shoes	137204	9
5	TS - Blendensteckteile Set of cover plug-in parts	137205	14
6	Erdungsbolzen und Leitung Earth bolt and cord	135620	8
7	GF-Schraube M1,6x6 mm Self-tapping screw M1,6x6 mm	114836	3
8	TS - Schneckendeckel, Kupplungskammer Part set worm gear cover, coupling reception	137213	12
9	Getriebesatz 3-teilig Gear set 3-parts	137214	14
10	Grundrahmen Basic frame	137215	16
11	Radkontakt links und rechts Wheel contact left and right	137217	7
12	Schneckenzahnrad Z=17/19 Worm gear wheel Z=17/19	86413	5
13	Zahnrad Z=17 M=0,4 mm G Gear wheel Z=17 M=0,4 mm G	86418	5
14	Zahnrad Z=12 M=0,4 mm Gear wheel Z=12 M=0,4 mm	86471	3
15	Zahnrad Z=20 Gear wheel Z=20	137218	6
16	Zahnrad Z=14 M=0,4 mm Gear wheel Z=14 M=0,4 mm	111115	3
17	GF-Schraube M2x5 mm Self-tapping screw M2x5 mm	114966	3
18	SK-Schraube M1,6x4 mm SK-Screw M1,6x4 mm	115161	3
19	Radsatz mit 2Haftringen mit Zahnrad Wheelset w.2traction tyres w.gear wheel	134445	12
20	Radsatz mit Zahnrad ohne Haftring Wheelset w.gear wheel,w/o traction tyre	134446	11
21	Radsatz mit Zahnrad ohne Haftring Wheelset w.gear wheel,w/o traction tyre	134447	11
22	Schneckensatz mit Kardankugel Set of worm gear incl.cardan ball	137222	13
23	Beilagscheibe Washer	137223	4
24	GF - Schraube M2x6 mm Self-tapping screw M2x6 mm	114828	3
25	Zurüstbeutel Bag with accessories	134449	14
26	Standardkupplung Standard coupling	89246	6
27	Zugfeder Draw spring	86208	3
AC - Wechselstrom			
28	Haftringsatz 10Stk. 12,5-15,3mm Traction tyre set 10pcs. 12,5-15,3mm	40075	---
29	Schleifer 50 mm Center pick-up 50 mm	86032	14
30	SK-Schraube M2x5 mm SK-Screw M2x5 mm	115205	3
31	Getriebesatz AC Gear set AC	135626	13
32	Radsatz mit 2Haftringen mit Zahnrad AC Wheelset w.2traction tyres w.gear wheel AC	135627	12
33	Radsatz ohne Zahnrad ohne Haftring AC Wheelset w/o gear wheel w/o tract.tyre AC	135628	10
34	Radsatz mit Zahnrad ohne Haftring AC Wheelset w.gear wheel,w/o traction tyre AC	135629	11
35	Radsatz mit Zahnrad ohne Haftring AC Wheelset w.gear wheel,w/o traction tyre AC	135630	11
36	Getriebeboden AC Gear bottom AC	137237	10
37	Feder für Kohlebürste Spring for carbon brush	86207	6
38	SK-Schraube M1,6x5 SK-Screw M1,6x5	115317	4

Ersatzteile erhalten Sie direkt unter www.roco.cc, bei Ihrem Fachhändler oder Ihrer Landesvertretung:
Spare parts can be ordered directly at www.roco.cc and from your local dealer or country representative.