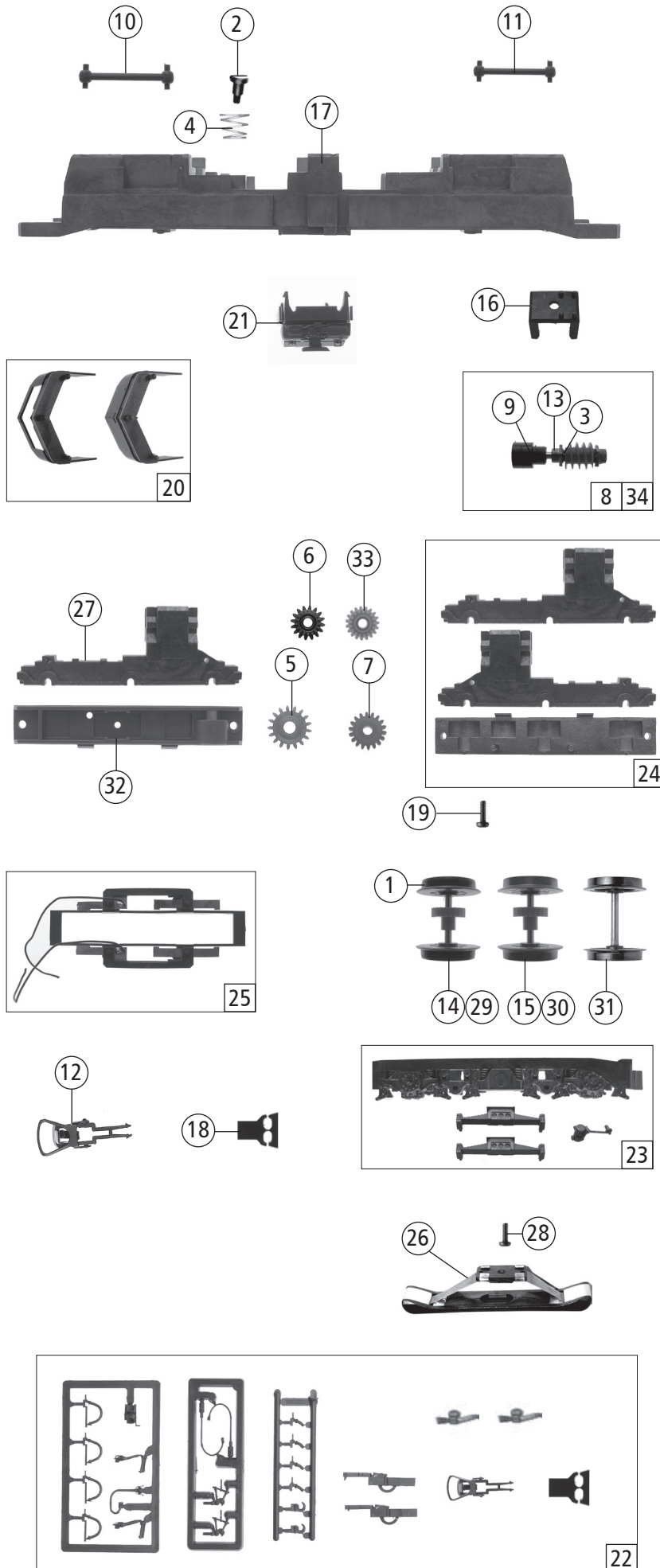


Pos. Nr. Pos.no.	Beschreibung Description	Art.-Nr. Art.no.	Preisgruppe Price bracket
62585	SBB Ae 610		
68585		~	
1	Motor Motor	85060	57
2	Stromabnehmer Pantograph	85324	38
3	Schraube M2X4 Screw M2X4	85670	2
4	Kardanschale kurz 1,5mm Cardan shell short 1,5mm	87129	3
5	Platine komplett Printed circuit assembly	126558	45
6	Lokpfeife Messing Loco whistle brass	88002	6
7	Dachleitungsisolator Main roof wire insulator	88020	2
8	Druckluftschalter Pressure gas switch	88024	3
9	Antenne Antenna	88030	4
10	Papierzuschnitt 20x40/0,15mm Paper isolation 20x40/0,15mm	89793	2
11	Brückenstecker Connector	100644	7
12	Hauptleitungssatz Roof wire set	100701	16
13	Führerstand Drivers cab	100703	6
14	Stirnwapfen Front slide	100705	5
15	Laufstegsatz 2-teilig Gangway set 2-parts	100707	15
16	Umlaufblechsatz Gangway set	106492	9
17	Isolatorsatz Insulating set	106495	13
18	Hochspannungsisolator High volatere crossing	106496	2
19	TS - Auftritte + Auftritthaltegriff Part set steps + steps handles	106497	10
20	Griffstange Nirosta Hand railwhite	106498	4
21	Dachaufsatz weißaluminium Louver	124354	2
22	Drahtlampe 16V Light bulb 16V	109321	10
23	E-Lokführer Loco driver	89727	5
24	GF-Schraube M2X6 GF-Screw M2X6	114828	2
25	TS - Fensterhintergrund Part set window background	123146	12
26	Gehäuse komplett Betr. Nr. 610 439-2 Body assembly no. 610 439-2	126559	68
27	Puffer flach Buffer flat	123152	2
28	Puffer gewölbt Buffer vaulted	123153	2
29	TS-Griffstangen Part set handrail	123154	7
30	TS-Scheibenwischer Part set Windshield wiper	123155	7
31	TS-Fenster + Leuchstäbe Part set window, light transmission	123156	13
32	Trafoentlüftung Transformer ventilation	123157	2
33	TS - Antenne + Steckdose Parts set antenna + plug socket	123158	4
34	Handrad Hand wheel	126560	2
~Wechselstrom AC			
35	Decoder Motorola lastgeregelt Decoder Motorola load reg.	10738	---



Pos. Nr. Pos.no.	Beschreibung Description	Art.-Nr. Art.no.	Preisgruppe Price bracket
62585	SBB Ae 610		
68585		~	
1	Haftringsatz 10 Stk. 12,9-14,6mm Traction tires set 10 pieces 12,9-14,6mm	40070	---
2	FK-Schraube FK-Screw	85704	3
3	Beilagscheibe Washer	86108	2
4	Feder Spring	86202	2
5	Zahnrad Z=17/0,4G Gear Z=17	86418	2
6	Schneckenrad doppelt Double worm gear	86419	4
7	Zwischenzahnrad Z=14 rot Gear Z=14 red	86480	2
8	Schneckensatz Worm set	86799	24
9	Kardanschale 8,9mm Cardan bearing 8,9mm	87145	2
10	Kardanwelle lang Cardan axle long	87209	4
11	Kardanwelle Cardan axle	87210	4
12	Standardkupplung komplett Coupling standard	89246	5
13	Lager für Schneckenachse Worm axle bearing	89749	6
14	Radsatz m. Zahnrad mit 2 Haftringen Wheelset with gear with 2 traction tires	90845	20
15	Radsatz m. Zahnrad ohne Haftringe Wheelset with gear without traction tires	90846	18
16	Schneckendeckel Wormcover	94707	3
17	Grundrahmen Frame	109758	30
18	Kupplungskammer Coupling holder	110416	2
19	GF-Schraube M2X6 GF-Screw M2X6	114828	2
20	TS-Schürze mit u. ohne Schlitz Part set track clearer with and without slot	123144	10
21	Batteriekasten Battery box	123145	7
22	Zurüstbeutel Bag with accessories	123148	18
23	TS - Blende + Steckteile Parts set bogie	123149	14
24	TS - Getriebekasten, Deckel, Boden Gear parts set	123150	24
25	Kontakthalter komplett Current contact frame assembly	123151	14
~Wechselstrom AC			
26	Schleifer 46 mm Collector 46 mm	86031	26
27	Getriebeteil Gear box	100723	17
28	Schraube M1,6X5 Screw M1,6X5	115269	2
29	Radsatz mit Zahnrad mit 2 Haftringen Wheelset with gear with 2 traction tires	90847	20
30	Radsatz mit Zahnrad ohne Haftringe Wheelset with gear without traction tires	90848	18
31	Radsatz ohne Zahnrad ohne Haftringe Wheelset without gear without traction tires	90849	16
32	Getriebeboden Gear bottom	123159	12
33	Schneckenrad doppelt Z=17/19 gelb Double worm gear / =17/19 yellow	86413	4
34	Schneckensatz Worm set	100721	24

Ersatzteile erhalten Sie bei Ihrem Fachhändler, oder Ihrer Landesvertretung:
You can order your Replacement Parts at your local dealer, your country representative: