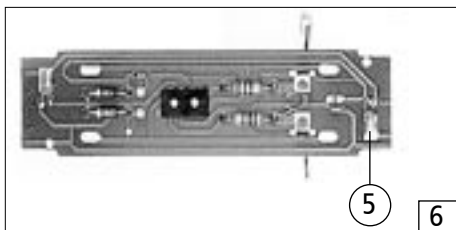
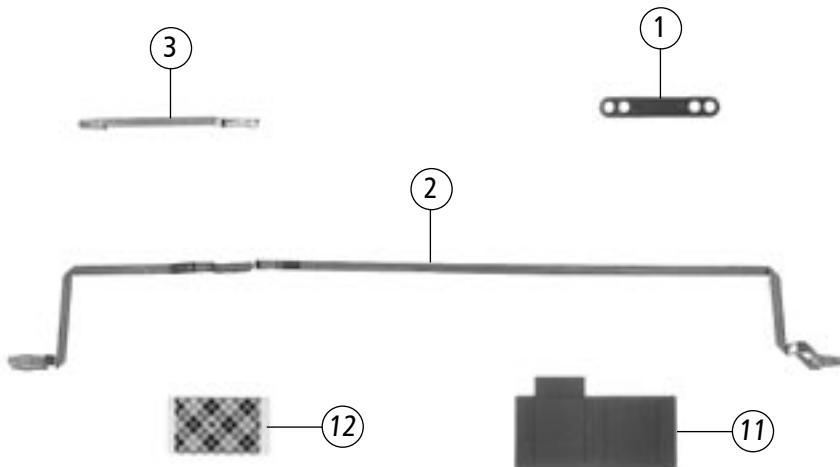
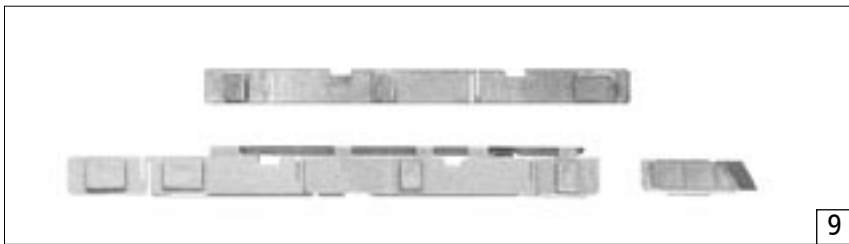
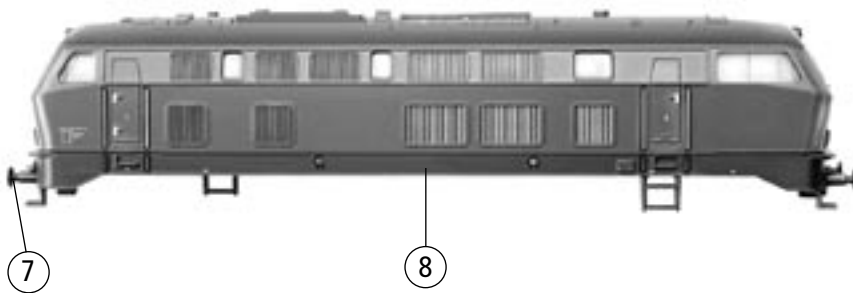
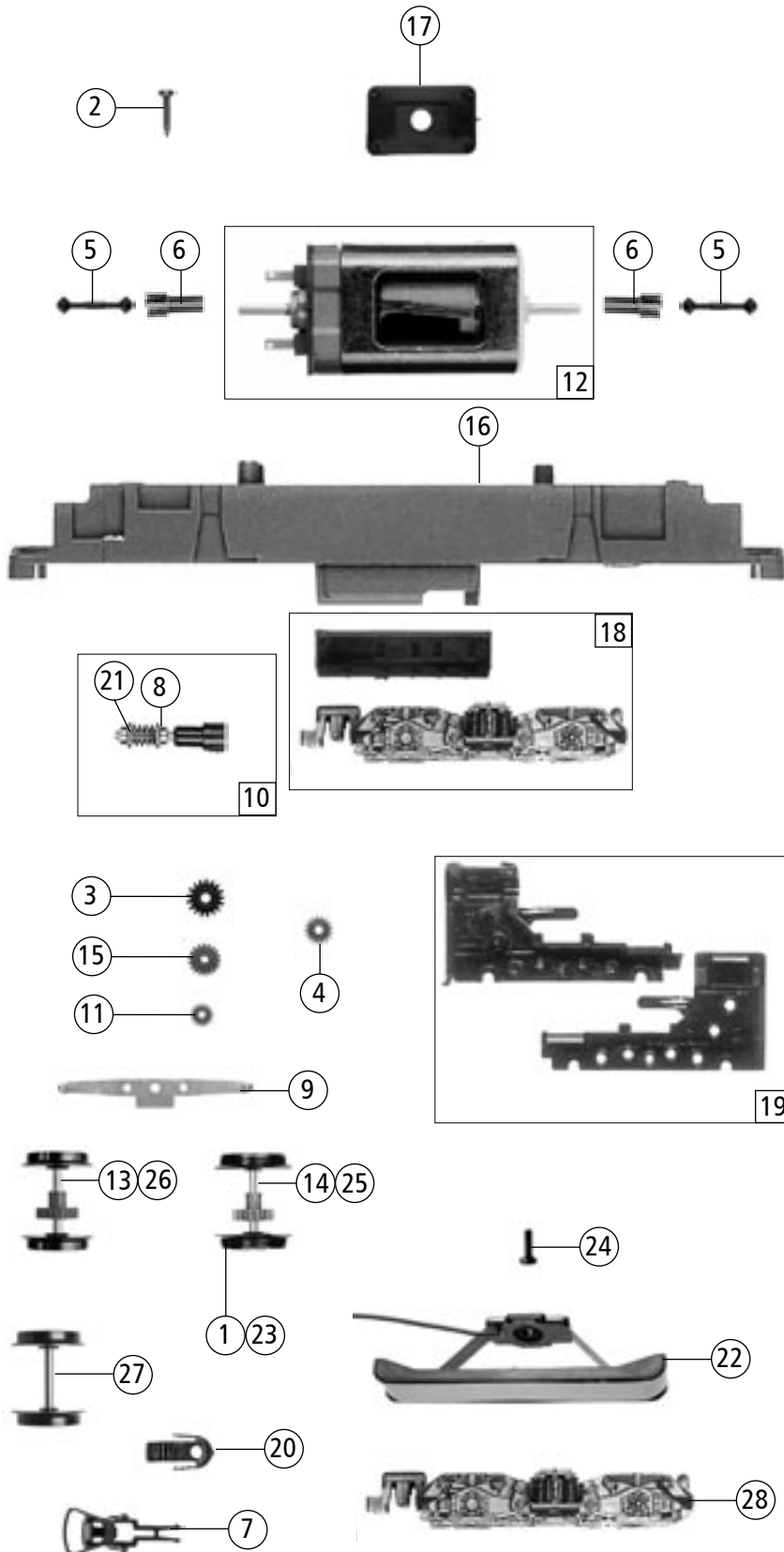


Symbolische Darstellung  
Symbolic Illustration



Pos. Nr. Pos.no.	Beschreibung Description	Art.-Nr. Art.no.	Preisgruppe Price bracket
53460  218 =			
59460 ~			
1	Lichtblende Light cover	91405	10
2	Lichtleitstab unten Light transmission below	91406	8
3	Lichtleitstab oben Light transmission bar	91407	4
4	Brückenstecker Connector	100644	7
5	Drahtlampe 16 V Light bulb 16 V	109321	10
6	Platine komplett Printed circuit assembly	111741	43
7	Puffer Buffer	113023	2
8	Gehäuse lackiert und bedruckt Betr. Nr. 218 217-8 Body coated and printed loco. no. 218 217-8	116672	43
9	Fenster-/Lichtblendesatz Window-/Light cover set	116673	8
~Wechselstrom AC 59460			
10	Decoder Motorola m. Lastr. last. Decoder Motorola load reg.	10738	---
11	Modulisolierung Module isolation	108546	2
12	Klebeband Adhesive tape	112629	2

Änderungen in Konstruktion und Ausführung vorbehalten  
We reserve the right to change the construction and specification



53460		DB	218	=
59460		?		
Pos. Nr. Pos.no.	Beschreibung Description	Art.-Nr. Art.no.	Preisgruppe Price bracket	
1	Hafringesatz Traction tyre set	40069	---	
2	Schraube 2,2 x 9,5 Screw 2,2 x 9,5	85799	2	
3	Zahnrad 15/14 Gear 15/14	86490	4	
4	Zahnrad Z=24 Gear Z=24	86520	2	
5	Kardanwelle Cardan shaft	87099	3	
6	Kardanschale lang Cardan bearing long	87100	3	
7	Standardkupplung kpl. Standard coupling ass.	89246	5	
8	Schneckenachslager Worm axle bearing	89749	6	
9	Radkontakt Wheel current contact strip	89943	2	
10	Schneckensatz Worm set	105073	24	
11	Zahnrad Z=16 Gear Z=16	109251	2	
12	Motor Motor	112137	57	
13	Radsatz Wheelset	112462	18	
14	Radsatz mit 2 Hafringen Wheelset with 2 traction tires	112463	20	
15	Zahnrad z=18; m 0,4 Gear T=18; m 0,4	112464	2	
16	Rahmen Main frame	112465	30	
17	Distanzplättchen Spacer	113017	3	
18	Tankkasten u. Blende Tank kit and frame	113018	23	
19	Getriebebesatz mit Stab.Feder Gear part	113020	19	
20	Kupplungskammer Coupling holder	113021	2	
21	Anlaufscheibe 4x2.1x0.01 Washer disc	114622	2	
~Wechselstrom AC 59460				
22	AC-Flüsterschleifer kurz Whisper wiper short	40064	---	
23	Hafringesatz (*AC*) Traction tires set	40074	---	
24	Schraube 1,5x5 Screw 1,5x5	108137	2	
25	Radsatz mit Hafringen Wheelset with traction tires	112322	20	
26	Radsatz Wheelset	112323	18	
27	Radsatz ohne Zahnrad Wheelset without gear	112685	15	
28	Drehgesellblende f. Schleifer Bogie frame for Wiper	113025	20	

Ersatzteile erhalten Sie bei Ihrem Fachhändler, oder Ihrer Landesvertretung oder bei:

You can order your Replacement Parts at your local dealer, your country representative or:

Roco Modellspielwaren GmbH  
Kundendienst  
Rifer Hauptstraße 21  
A-5400 Hallein

