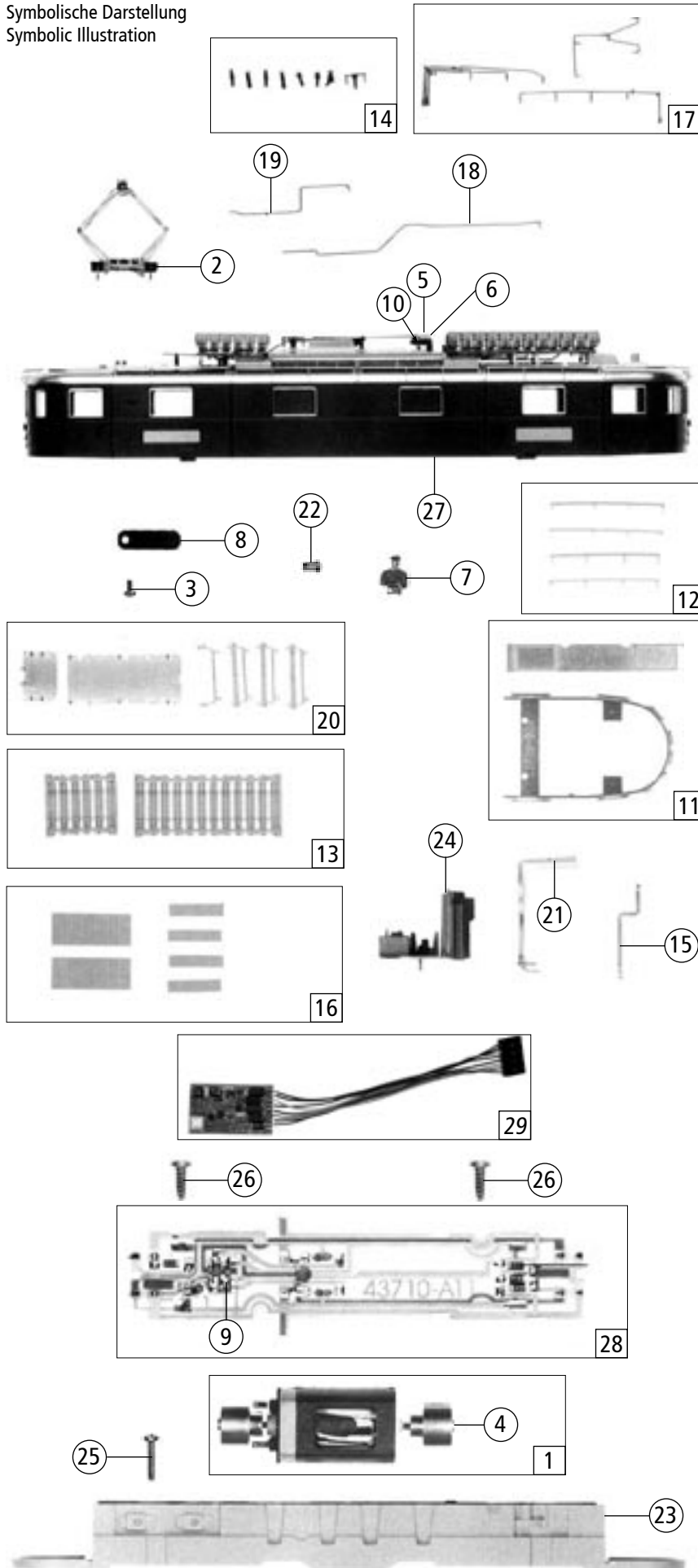
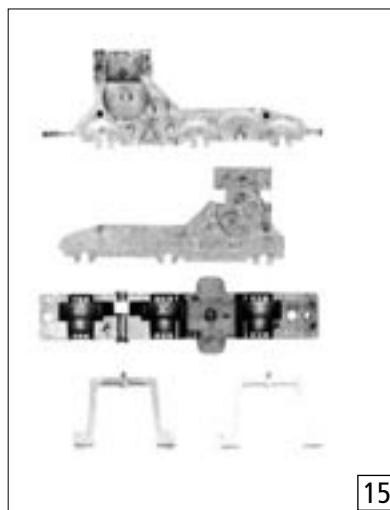
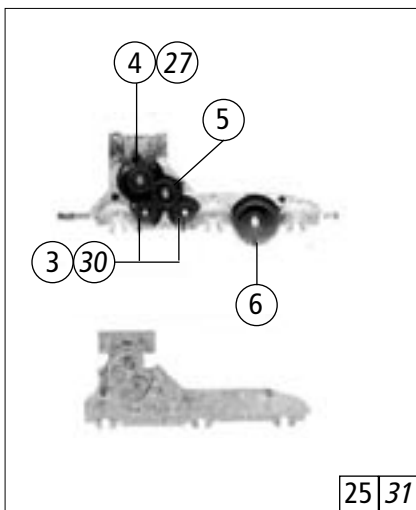
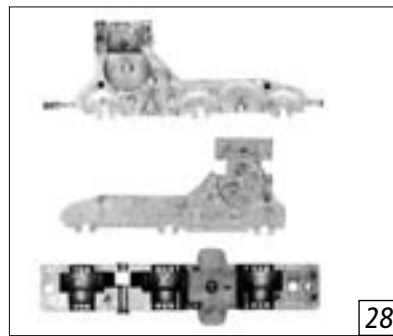
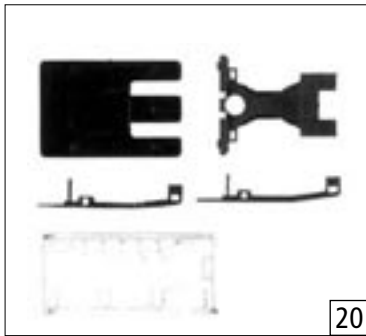
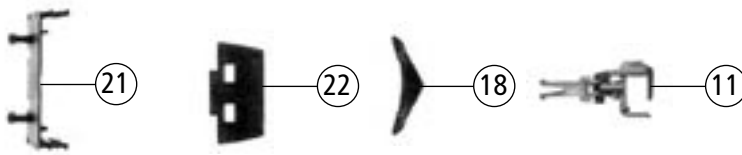
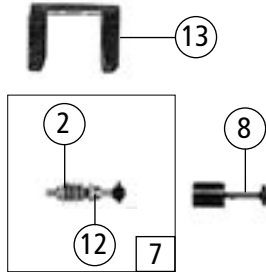
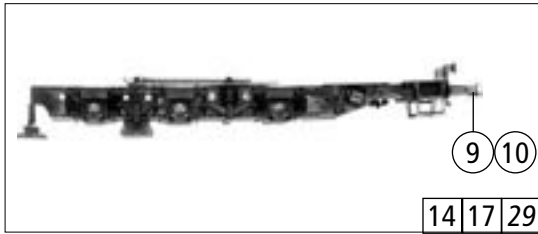
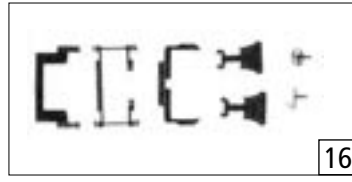
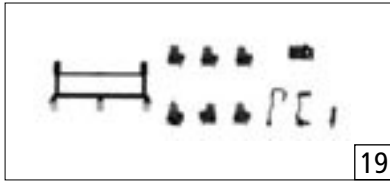


Symbolische Darstellung
Symbolic Illustration



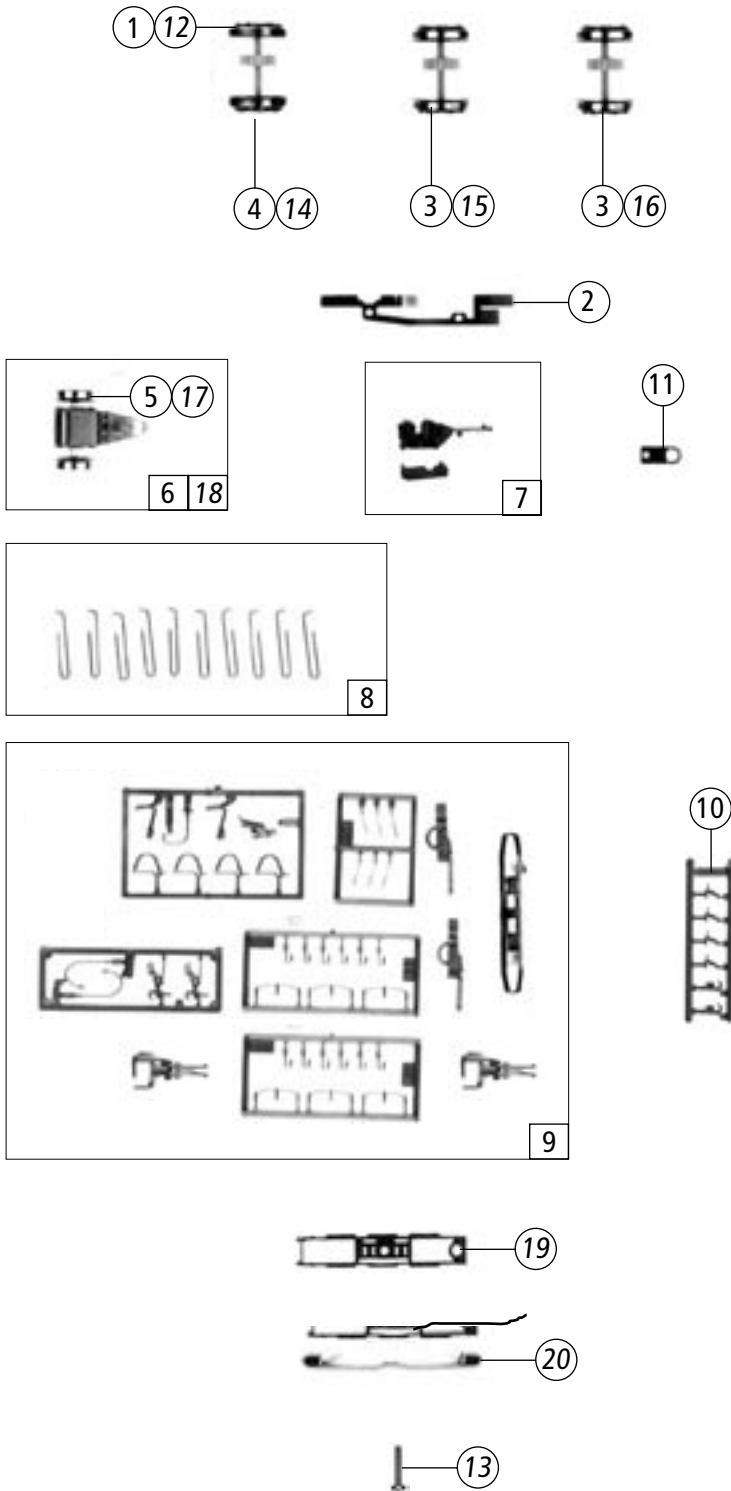
Pos. Nr. Pos. no.	Beschreibung Description	Art.-Nr. Art. no.	Preisgruppe Price bracket
43710	BIS 6/8	=	
43952		~	
1	Motor Motor	85093	57
2	Pantograf Pantograph	85296	39
3	Schraube M 2X5 Screw M 2x5	85693	2
4	Kardanschale kurz 1,5mm Cardan bearing short 1,5mm	87129	3
5	Lokpfeife Loco whistle	88002	6
6	Isolator Insulator	88039	2
7	E-Lokführer Loco driver	89732	5
8	Oberleitungskontakt Overhead supply wiper	89963	6
9	Brückenstecker Connector	100644	7
10	Hauptschalter Disjoncteur	100775	3
11	Fenstersatz Glazing set	101858	18
12	Dachlaufsteigsatz Gangway set	101859	12
13	Widerstandsatz Resistance set	101860	18
14	Isolatorsatz Insulator set	101861	18
15	Lichtleiter oben Light transmission bar	101862	3
16	Öl und Lüftungssatz Oil and lifter set	101863	18
17	Dachleitungssatz Roof wire set	101864	10
18	Dachleitung lang Roof wire long	101865	8
19	Dachleitung kurz Roof wire short	101866	7
20	Stütze u. Widerstandsplattensatz Resistor holder	101867	12
21	Lichtleiter Light transmission bar	101880	3
22	Scheinwerfer Reflector	101881	3
23	Grundrahmen Frame	105595	30
24	Führerstand Drivers cab	105596	8
25	GF-Schraube M2x6 GF-screw M2x6	114828	2
26	GF-Schraube M2x12 GF-screw M2x12	114944	2
27	Gehäuse lackiert+bedruckt Betr.No. 205 Body coated and printed loco no. 205	116796	18
28	Platine komplett Printed circuit assembly	116797	45
~ Wechselstrom AC			
29	Decoder Motorola m.Lastr. last Decoder „Motorola“	10738	---

Änderungen in Konstruktion und Ausführung vorbehalten
We reserve the right to change the construction and specification



43710	BIS	6/8	=
43952		~	

Pos. Nr. Pos.no.	Beschreibung Description	Art.-Nr. Art.no.	Preisgruppe Price bracket
1	FK-Schraube mit Gewindeauslauf FK-screw	85704	3
2	Beilagscheibe 2.1X4/0.2 MM Washer 2,1x4 / 0,2 MM	86102	2
3	Zahnrad Z 17/0.4 G Gear Z 17/0.4 G	86418	2
4	Schnecken Zahnrad doppelt Worm gear double	86419	4
5	Zahnrad Z=19/1.4G Gear Z=19/1.4G	86493	2
6	Zahnrad Z=31/0.4 G Gear Z=31/0.4 G	86494	2
7	Schnecken Satz Worm set	86983	24
8	Kardanwelle Male universal shaft	87124	3
9	Puffer flach Buffer flat	88502	4
10	Puffer gewölbt Buffer vaulted	88503	4
11	Universalkupplung Universal coupling	89282	5
12	Lager für Schneckenachse Bearing for worm axle	89749	6
13	Schneckendeckel Worm cover	94707	3
14	Blende 1 komplett Boogie frame 1 assembly	101872	33
15	Getriebesatz Gear set	101874	26
16	Bremsbackensatz Brake shoes set	101875	16
17	Blende 2 komplett Boogie frame 2 assembly	101876	33
18	Schienenräumer Rail guard	101877	4
19	Blendesteckteilensatz Parts set for truck	101879	20
20	Teilesatz Parts set	101882	18
21	Bühne Platform	101884	3
22	Lichtabdeckung Light cover	105069	2
23	GF-Schraube M2x6 GF-Screw M2x6	114828	2
24	SK-Schraube M2x6 SK-screw M2x6	116795	2
25	Getriebe komplett Gear box complete	116798	18
~ Wechselstrom AC			
26	Schraube M 2X6 Screw M 2x6	85682	2
27	Schnecken Zahnrad gelb Worm gear yellow	86413	4
28	Getriebesatz Gear set	101855	24
29	Blende 2 komplett Boogie frame 2 assembly	101876	33
30	Zahnrad Z=17 M=0,4 Z Gear Z=17 M=0,4 Z	116799	4
31	Getriebe komplett Gear box assembly	116800	22



Pos. Nr. Pos.no.	Beschreibung Description	Art.-Nr. Art.no.	Preisgruppe Price bracket
43710	BLS 6/8	=	
43952		?	
1	Hafrings.10Stk. 14,7-16,5mm Tracion tyre set 14,7-16,5mm	40071	---
2	Radkontakt Wheel wiper	89964	2
3	Radsatz ohne Hafring mit Zahnrad Wheelset without traction tyre with gear	90910	18
4	Radsatz mit 2 Hafringen Wheelset with 2 traction tyre	90911	20
5	Vorlaufradsatz Pilot wheel assembly	90912	16
6	Vorlaufgestell komplett Pilot frame assembly	101873	27
7	Ts.-Vorlaufgestell Pilot truck parts set	101883	7
8	Zurüstbeutel Bag with accessories	101885	20
9	Zurüstbeutel Kupplungen Bag with accessories coupling	101886	27
10	Attrappenrahmen klein Push in part set,smal	107808	3
11	Vorlaufgestellfeder Pilot wheel spring	108181	3
~ Wechselstrom AC			
12	Hafrings.10Stk. 12,5-15,3mm Set with traction tires 10 pieces	40075	---
13	Schraube M 2x6 Screw M 2x6	85672	2
14	Radsatz mit Zahnrad und Hafring Wheelset with gear with traction tyre	90913	20
15	Radsatz mit Zahnrad Wheelset with gear	90914	18
16	Radsatz mit Zahnrad Wheelset with gear	90915	18
17	Vorlaufradsatz Pilot wheel assembly	90916	16
18	Vorlaufgestell komplett Pilot frame assembly	101854	27
19	Isolierung Insulating	101856	2
20	Schleifer komplett AC Collector AC	106787	20

Ersatzteile erhalten Sie bei Ihrem Fachhändler,
oder Ihrer Landesvertretung oder bei:

You can order your Replacement Parts at your
local dealer, your country representative or:

Roco Modellsportwaren GmbH
Kundendienst
Rifer Hauptstraße 21
A-5400 Hallein

