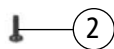
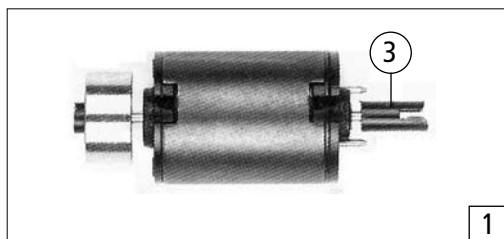
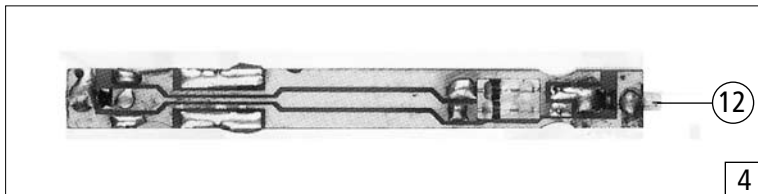
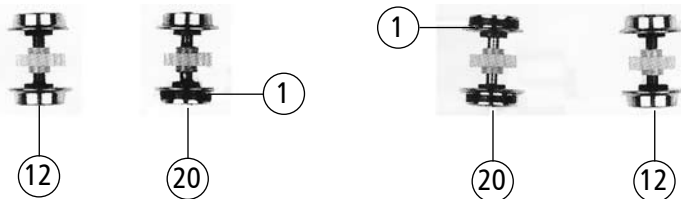
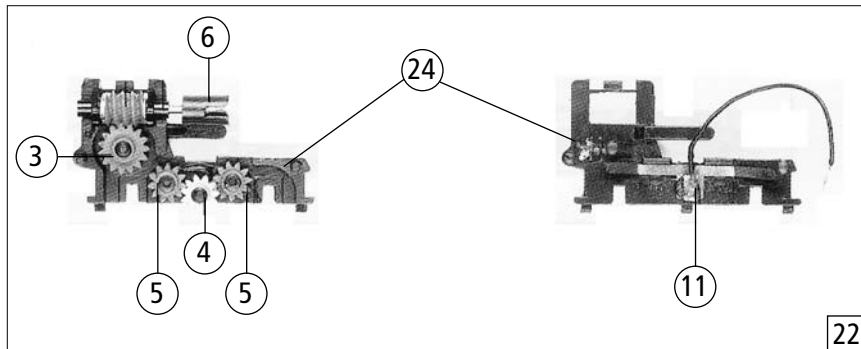
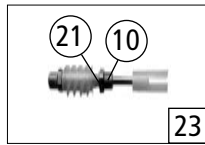
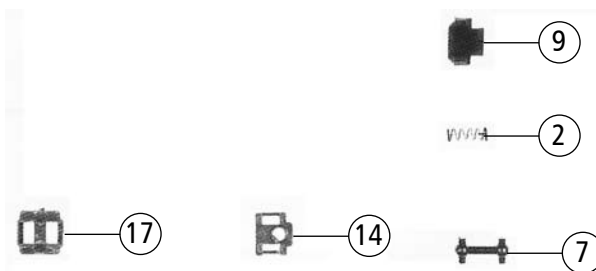
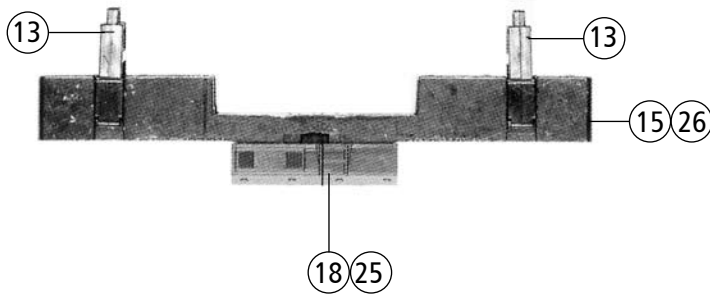


13 o. Abb. / no ill.
Fensterblende 32x8 rund
Window shade 32x8 round



Pos. Nr. Pos.no.	Beschreibung Description	Art.-Nr. Art.no.	Preisgruppe Price bracket
23420	DB BR 215		
23421			
23422			
1	Motor Motor	85027	57
2	Schraube M1,6x4 Screw M1,6x4	85727	2
3	Kardanschale Cardan bearing	87031	4
4	Platine kpl. Printed circuit ass.	87619	38
5	N - Puffer mit Ansatz N - buffer	88527	2
6	Lichtblende Light transmission bar	91156	6
7	Stirnfenstersatz li u. re. part set front window left a. right	91168	5
8	Lichtleitstab mitte Upper light transmission middle	91170	4
9	Lichtleitstab rechts Upper light transmission right	91171	4
10	Lichtleitstab links Upper light transmission left	91172	4
11	Seitenfenstersatz li. u. re. Side window set lie a.. ri.	91174	5
12	Lampe Lamp	109088	12
13	Fensterblende 32x8 rund Window shade 32x8 round	122067	3
14	Gehäuse kpl. Betr.nr. 215 016-7 Body ass. Loco no. 215 016-7	122399	60
Abweichende Teile für 23421			
15	Gehäuse kpl. Betr.nr. 215 083-7 Body ass. Loco no. 215 083-7	122400	60
Abweichende Teile für 23422			
16	Gehäuse kpl. Betr.nr. 215 046-4 Body ass. Loco no. 215 046-4	122403	60

Änderungen in Konstruktion und Ausführung vorbehalten
We reserve the right to change the construction and specification



Pos. Nr. Pos. no.	Beschreibung Description	Art.-Nr. Art. no.	Preisgruppe Price bracket
23420	DB BR 215	=	
23421		=	
23422		=	
1	Haftring N 6,5-8,5mm Set with traction tyre N 6,5-8,5mm	85609	---
2	Druckfeder Pressure spring	86204	2
3	Schneckenzahnrad Worm gear	86439	2
4	Zahnrad Z=11 links M-0.4 Gear Z=11 left M-0.4	86450	2
5	Zahnrad Z=11 rechts M-0.4 Gear Z=11 right M0.4	86451	2
6	Kardanschale Cardan bearing	87029	4
7	Kardanwelle Cardan shaft	87030	3
8	N - Kupplung Standard N - coupling standard	89204	3
9	Kupplungsdeckel Coupling cover	89738	2
10	Schneckenlager Worm bearing	89750	4
11	Radkontakt Wheelcontact	122747	3
12	Radsatz o. Haftringen m. Zahnrad Wheelset without traction tires w. gear	90515	16
13	Schaltplattenträger Holder	91158	2
14	Drehpunktklammer Clamp	91159	2
15	Grundrahmen Base frame	91160	23
16	Getriebedeckel Gear cover	91164	5
17	Schneckendeckel Worm gear cover	93247	2
18	Werkzeugkasten Tool box	97992	3
19	Blende Screen	97997	10
20	Radsatz m. Haftringen m. Zahnrad Wheelset w. traction tires w. gear	109693	18
21	Beilagscheibe Washer	111847	2
22	Getriebe kpl. Gear ass.	117079	11
23	Schneckensatz Worm set	122066	24
24	TS - Getriebe Part set gear	122401	10
Abweichende Teile für 23422			
25	Werkzeugkasten Tool box	105232	3
26	Grundrahmen Base frame	122402	23
27	Getriebedeckel Gear cover	122404	5
28	Blende Screen	122405	10

Ersatzteile erhalten Sie bei Ihrem Fachhändler, oder Ihrer Landesvertretung.
You can order your Replacement Parts at your local dealer, your country representative.