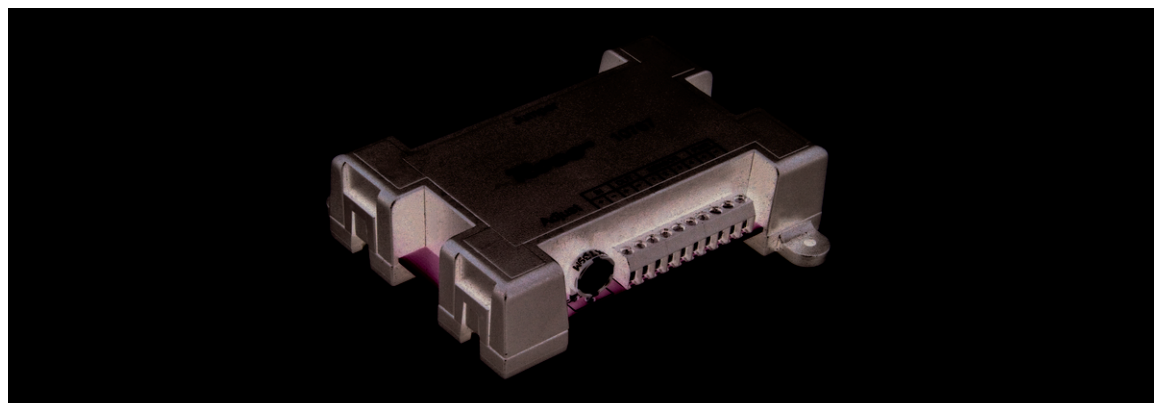


Module digital pour boucle de retournement



Réf. art. : 10767

Avec cet appareil et des voies doubles aux normes internationales, exploitez sans difficulté des schémas de voie tels que des boucles de retournement, des jonctions triangulaires et autres plaques tournantes. Tout ce qui compte, c'est que votre système soit numérique !

Veillez noter que le module de boucle de retournement est conçu exclusivement pour une utilisation numérique et qu'il ne fonctionne pas en mode analogique !

La fonction de boucle de retournement peut être activée par :

- Court-circuit
- Contact de commutation

- remplacement: 10797

Caractéristiques techniques :

Mesurages

Dimensions (LxLxH)	90 x 64 x 24 mm
--------------------	-----------------
