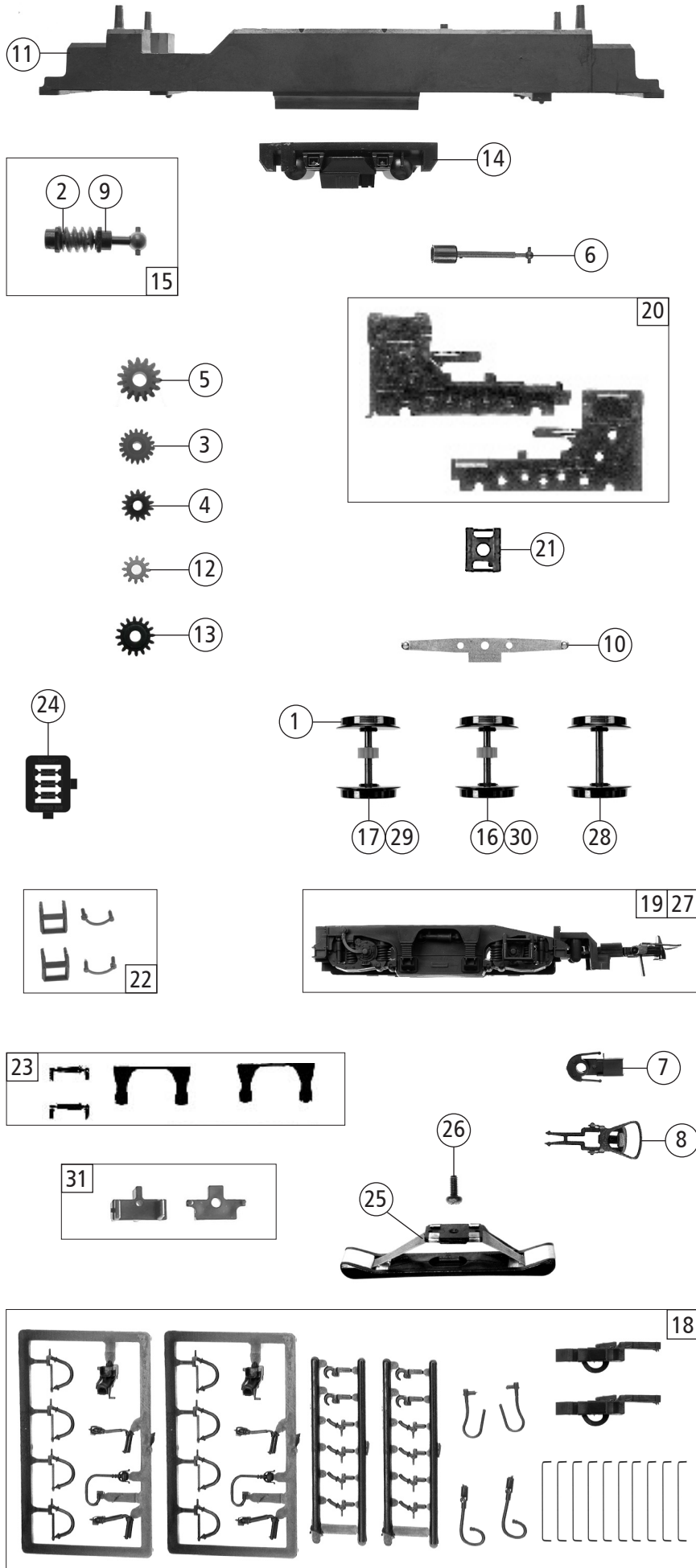


Pos. Nr. Pos.no.	Beschreibung Description	Art.-Nr. Art.no.	Preisgruppe Price bracket
<b>73683</b> Railpromo 101001 =			
<b>79683</b> ~			
1	Motor Motor	85111	28
2	Stromabnehmer Pantograph	85580	19
3	Schraube M2x7 Screw M2x7	85673	3
4	Motorkardanschale Motor cardan bearing	87129	4
5	Platine kpl. m. LED-Platinen Printed circuit	126564	28
6	Puffer Buffer	88564	4
7	Führerstand Drivers cab	126563	5
8	Griffstange Handrail	143292	3
9	TS - Isolatoren + Typhonkasten Part set - Insulator + typhon box	97653	12
10	Dachkasten Roof box	97768	3
11	Brückenstecker m. Kondensator Connector w. capacitor	125666	9
12	Distanzplättchen Space	106116	3
13	Hauptleitung brüniert Main roof wire	128654	6
14	Kontaktfeder Spring	116876	3
15	Hülse Bush	126569	7
16	Kastensatz Box set	109431	9
17	GF-Schraube M2x5 GF-Screw M2x5	114966	3
18	Gehäuse kpl. Betr.Nr. 101001 Body ass. loco no. 101001	143291	33
19	Dachaufsatz Roof top	122458	9
20	TS - Lichtleiter u. Fenster Part set light duct a. window	126570	8
21	Umlauf Running board	143293	5
22	TS-Isolatoren Part set insulator	126568	10
23	Scheibenwischer links u. rechts Windscreen wiper	126572	5
24	Klimaanlage Air conditioner	128310	4
<b>AC - Wechselstrom</b>			
25	Decoder Decoder	10894	---

Änderungen in Konstruktion und Ausführung vorbehalten  
We reserve the right to change the construction and specification



<b>73683</b>	Railpromo	101001	
<b>79683</b>			~

Pos. Nr. Pos.no.	Beschreibung Description	Art.-Nr. Art.no.	Preisgruppe Price bracket
1	Hafringsatz 10Stk. 12,9-14,6mm Set with traction tyre 10 pieces	40070	--
2	Beilagscheibe Washer	86108	3
3	Zahnrad Z=18 Gear Z=18	86460	3
4	Zahnrad Z=14 Gear Z=14	86480	3
5	Schneckenzahnrad Worm gear	86490	5
6	Kardanwelle Cardan shaft	105906	4
7	Kupplungshalter Coupling holder	115130	3
8	Standardkupplung Standard coupling	89246	6
9	Lager für Schneckenachse Bearing for worm axle	89749	6
10	Radkontakt Wheelcontact	89943	3
11	Grundrahmen Base frame	126561	16
12	Zahnrad Z=12 Gear Z=12	94953	3
13	Zahnrad Z=16 Gear Z=16	117617	3
14	Bodenabdeckung Bottom cover	126562	6
15	Schneckensatz Wormset	126565	13
16	Radsatz m. Zahnrad o. Hafring Wheelset w. gear without traction tyre	137653	11
17	Radsatz mit Hafringen Wheelset w. traction tyre	138007	12
18	Zurüstbeutel Bag with accessories	109430	13
19	Drehgestellblende kpl. Bogie ass.	137652	13
20	Getriebesatz Part set gear	109425	9
21	Spange Clamp	115127	3
22	TS - Schmierschlauch Part set lube hose	115128	6
23	TS- Drehgestellblende Part set bogie	115129	6
24	Tafelsatz Set of panels	143294	12
<b>AC - Wechselstrom</b>			
25	Schleifer Slider	86030	14
26	Schraube M1,5x5mm Screw M1,5x5mm	108137	3
27	Drehgestellblende kpl. Bogie ass.	137660	13
28	Radsatz o. Zahnrad o. Hafring Wheelset without gear without traction tyre	126574	10
29	Radsatz mit Hafringen Wheelset w. traction tyre	126576	12
30	Radsatz m. Zahnrad o. Hafring Wheelset w. gear without traction tyre	128049	11
31	TS-Schleiferträger, Distanzplättchen Part set - slide carrier, distance plate	127182	6

Ersatzteile erhalten Sie direkt unter [www.roco.cc](http://www.roco.cc), bei Ihrem Fachhändler oder Ihrer Landesvertretung.  
Spare parts can be ordered directly at [www.roco.cc](http://www.roco.cc) and from your local dealer or country representative.