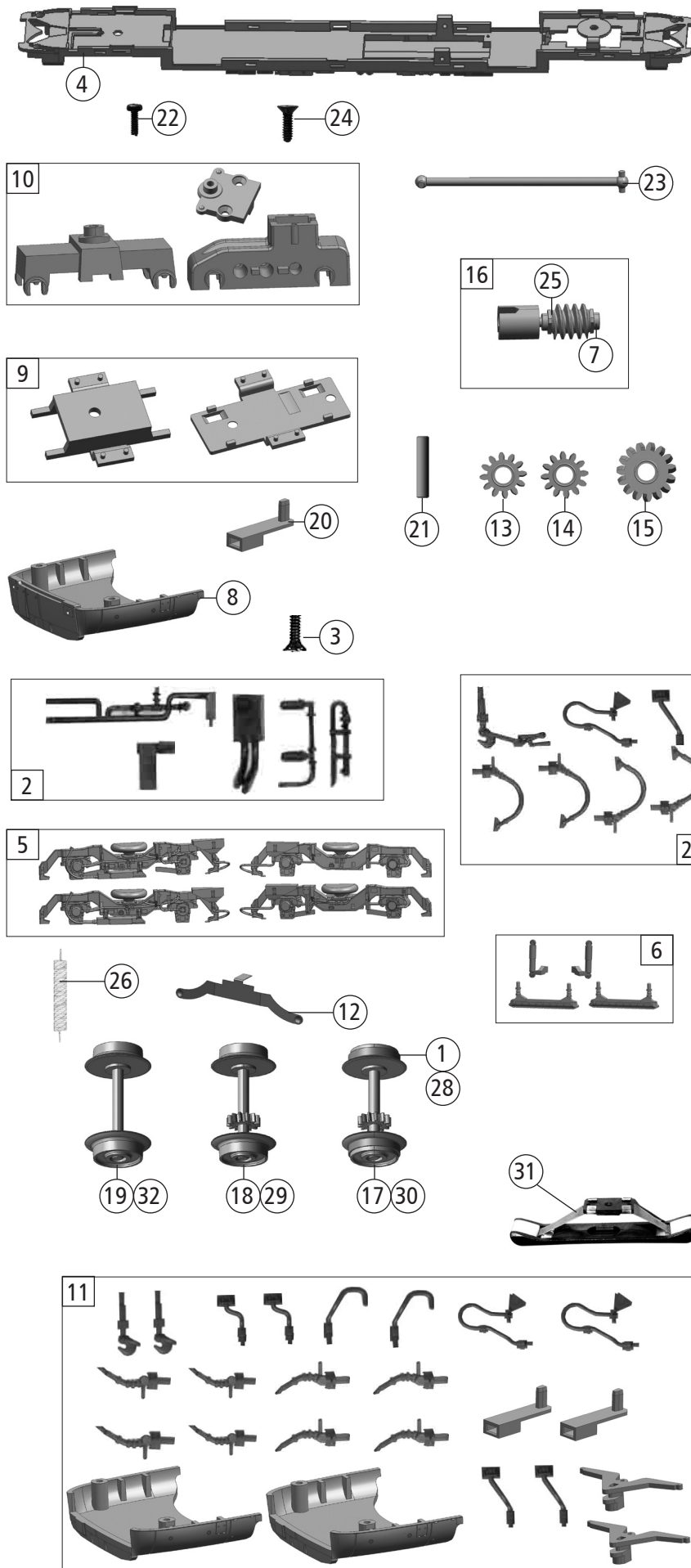


Pos. Nr. Pos.no.	Beschreibung Description	Art.-Nr. Art.no.	Preisgruppe Price bracket
1	Gehäuse kpl. Btr.nr. 840 005-3 Body ass. loco no. 840 005-3	147048	32
2	Motor Motor	141814	28
3	Brückenstecker Jumper	133241	10
4	TS-Spiegeln, Lüfter... Part set mirror, exhauster...	147047	9
5	Kardanschale kurz 1,5 mm Cardan bearing short	87129	4
6	Führerstand Drivers cab	141827	6
7	TS - Lichtabdeckung Part set light cover	141826	5
8	Pufferhülsen links + rechts Buffer sleeve left + right	132555	6
9	Stirnfenster bedruckt Front window printed	147050	6
10	TS - Lichtleiter Part set light conductor	128119	8
11	TS - Lichtabdeckungen Part set light cover	128121	6
12	Lüfterdeckel Exhauster	147049	6
13	TS - Sitze Part set seat	131106	15
14	Scheibenwischer Windscreen wiper	128125	4
15	Inneneinrichtung Interior	128126	12
16	TS-Trennwände Part set transparent plate	141822	8
17	GF-Schraube M1,6x5 mm Self-tapping screw	115269	3
18	Puffer Buffer	132556	4
19	Schraube Screw	114850	3
20	PT-Schraube M1,5x5 mm PT-Screw	108137	3
21	Beilagscheibe Washer	141809	5
22	Platine kpl. PL. 22 Analog PCB complete	146568	22
23	GF-Schraube M2x4 mm Self-tapping screw	114877	3
24	Lokführer Loco driver	105179	6
25	Führerstandsfenster Driver's cab window	146571	5
26	Zugzielanzeige (ohne Abb.) Destination indicator (no ill.)	147051	4
Sound			
27	Platine kpl. PL. 22 SOUND PCB complete	146572	23
28	Sounddecoder Sound decoder	129000	39
29	Lautsprecher Loudspeaker	129524	13
30	Soundbox Sound box	139681	6



Pos. Nr. Pos.no.		Art.-Nr. Art.no.	Preisgruppe Price bracket
70186	CZ-CD RS 1	=	
70187		=	🔊
78187		~	🔊
1	Haftrings.10Stk.8,3-10,2mm Set w. traction tiers 10pieces 8,3-10,2mm	40069	---
2	TS - Bodensteckteile Part set of floor plate plug-in parts	132565	6
3	SK-Schraube für Gehäuseboden SK-Screw for body bottom	115161	3
4	Grundrahmen Base frame	147046	17
5	TS-Drehgestellblenden Part set bogie	132562	10
6	TS-Drehgestell Steckteile Part set bogie push-in parts	132564	6
7	Lager f.Schneckenachse Bearing for worm gear axle	141819	5
8	Gehäuseboden A body bottom A	132566	6
9	TS-Getriebeboden Part set gearbottom	132558	9
10	TS-Getriebe Part set gear	132557	13
11	Zurüstbeutel Bag w. accessories	147052	15
12	Radkontakt Wheelcontact	128156	4
13	Zahnrad Z=12 Gear Z=12	128160	4
14	Zahnrad Z=12L Gear Z=12L	128161	4
15	Zahnrad Z=15 Gear Z=15	128162	4
16	Schneckensatz Worm set	141818	13
17	Radsatz m. Haftreifen m. Zahnrad Wheelset w. traction tiers w. gear	141816	12
18	Radsatz o. Haftreifen m. Zahnrad Wheelset without traction tiers w. gear	141817	11
19	Radsatz o. Haftreifen o. Zahnrad Wheelset without traction tiers without gear	141820	10
20	Kupplungsarm Coupling arm	132559	6
21	Achse Axle	128178	4
22	Schraube für Drehgestelle Screw for bogies	114966	3
23	Kardanwelle (o. Abb.) Cardan shaft (w/o Ill.)	141815	6
24	SK-Schraube für Schneckendeckel SK-Screw for worm cover	115161	3
25	Beilagscheibe Washer	141898	4
26	Zugfeder D=1,5 L=11,2 mm Draw spring D=1,5 L=11,2 mm	141813	5
27	TS - Leitungen, Kupplung Part set of air pipes, coupling	128133	6
AC - Wechselstrom			
28	Haftrings.10Stk.8,8-10,2mm Set w. traction tiers 10pieces 8,8-10,2mm	40073	---
29	Radsatz o. Haftreifen m. Zahnrad Wheelset without traction tiers w. gear	141842	11
30	Radsatz m. Haftreifen m. Zahnrad Wheelset w. traction tiers w. gear	141840	12
31	Schleifer 42mm Slider 42mm	86030	14
32	Radsatz o. Haftreifen o. Zahnrad Wheelset without traction tiers without gear	128194	10