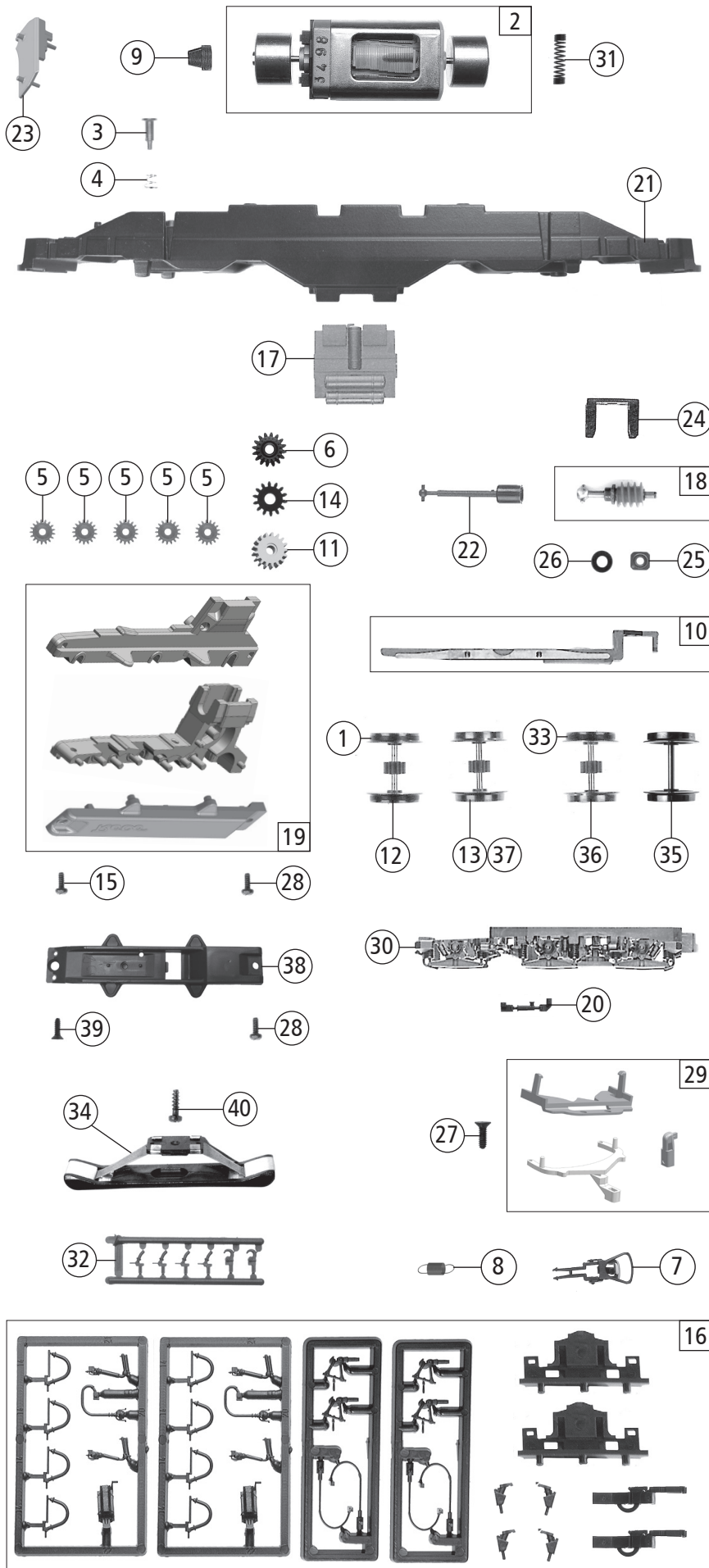


Pos. Nr. Pos.no.	Beschreibung Description	Art.-Nr. Art.no.	Preisgruppe Price bracket
72313	DB-AG BR 103		
72314			
78314			
1	Pantograph	85279	19
2	Isolator	88039	3
3	Antenne	135159	3
4	Lokpfeife	88002	6
5	Puffer gewölbt	88649	5
6	Lüfterblende	95125	4
7	Hauptleitung lackiert	95131	7
8	Trafoleitung lackiert	95132	7
9	Brückenstecker - Plux16	133241	10
10	Lichtabdeckung	106568	3
11	Dachaufsatz lackiert m. Dachsteg u. Gitter	136251	16
12	Haltegriff lang	106571	5
13	Haltegriff kurz	106572	5
14	Lokführer	116668	6
15	Schraube M1,6x5	110008	3
16	Gummitülle L=2mm	112249	3
17	Platine komplett mit LED-Platine	136232	29
18	Dachsteg 1	95126	3
19	GF-Schraube M2x5	114966	3
20	Gehäuse komplett Betr. Nr. 103 113-7	136456	39
21	TS - Fenster u. Lichtleitstäbe	106565	12
22	TS - Isolatoren	120233	11
23	TS - Gehäuse	136357	6
24	Lichtabdeckung 1	106679	4
25	Lichtabdeckung 2	106680	4
26	Dachsteg 2 ohne Loch	95127	3
27	Hauptschalter	100775	4
28	Dachsteg 3 ohne Loch	95128	3
29	Senkantrieb	136275	4
30	Scheibenwischer LI/RE	106555	10
31	Führerstand lackiert	106569	8
32	Hauptschalterplatte	107033	3
33	Steuerrad	113975	3
34	Handgriff lack.	136246	5
35	TS - Lautsprecher box und Halter	135884	9
36	UIC-Dose	130065	3
37	Handgriff	134578	12
38	Scheinwerferring	135376	4
39	Lichtleiter	136242	4
40	Linse	136243	3
Sound			
41	Sound-Steckdecoder	129000	39
42	Lautsprecher	129524	16
43	Platine kpl mit LED	136254	30
44	Federhalter	136255	3
45	Lichtbalken	136256	6
46	Platine kpl. Führerstand kurz Sound	136457	11



Pos. Nr. Pos.no.	Beschreibung Description	Art.-Nr. Art.no.	Preisgruppe Price bracket
72313	DB-AG BR 103	=	
72314		=	🔊
78314		~	🔊
1	Hafringsatz 10Stk. 12,9-14,6mm Traction tyre set 10 pieces 12,9-14,6mm	40070	---
2	Motor Motor	85112	28
3	FK-Ansatzschraube M2x5 mm FK-screw M2x5 mm	85760	3
4	Feder Spring	86202	3
5	Zahnrad Z=17/0,4 G Gear Z=17/0,4 G	86418	5
6	Schneckenrad doppelt Double Worm gear double	86419	6
7	Standardkupplung Coupling standard	89246	6
8	Zugfeder D=2x6x0,1 Spring D=2x6x0,1	86242	3
9	Kardanschale kurz 1,5mm Cardan bearing short 1,5mm	87129	4
10	Kontaktthaler komplett Contact strip assembly	107870	10
11	Zahnrad Z=17 Gear Z=17	106722	4
12	Radsatz mit 2 Hafringen, mit Zahnrad Wheelset with 2 traction tires, with gear	136236	12
13	Radsatz ohne Hafring, mit Zahnrad Wheelset without traction tires, ohne gear	136235	11
14	Zahnrad Z=14 Gear Z=14	111115	3
15	GF-Schraube M2x6 mm GF-Screw M2x6 mm	114828	3
16	Zurüstbeutel Bag with accessories	136252	12
17	Bodengravur geteilt Bottom engraving divided	137294	6
18	Schneckensatz Worm set	124430	13
19	TS - Getriebe Gear set	136233	14
20	Schlingendämpfer Damper	110810	3
21	Grundrahmen Main frame short	136229	14
22	Kardanwelle Cardan shaft	136231	4
23	Platinenabdeckung Cover	136238	5
24	Schneckendeckel Worm cover	94707	4
25	Schneckenachslager Worm axle bearing	89749	6
26	Beilagscheibe Washer	86108	3
27	SK-Schraube M1,6x4 mm SK-screw M1,6x4mm	115161	3
28	GF-Schraube M2x5 GF-Screw M2x5	114966	3
29	TS - Deichsel Part set	136354	8
30	Blende Bogie	136234	13
31	Motorkontaktfeder 2,3x9,9mm Motor spring 2,3x9,9mm	116812	3
32	Attrappenrahmen klein Push in part set small	107808	4
AC - Wechselstrom			
33	Hafringsatz 10Stk 12,5-15,3mm Traction tyre set 10pieces 12,5-15,3mm	40075	---
34	Schleifer Slider	86031	14
35	Radsatz ohne Hafring, ohne Zahnrad Wheelset without traction tire, without gear	136466	10
36	Radsatz mit 1Hafring, mit Zahnrad Wheelset with 1traction tire, with gear	136465	12
37	Radsatz mit Zahnrad, ohne Hafring Wheelset with gear, without traction tire	107888	11
38	Getriebeboden AC Gear bottom AC	136248	5
39	SK-Schraube M2x4 mm SK screw M2x4 mm	115541	3
40	Schraube M1,5x5 mm Srew M1,5x5 mm	108137	3