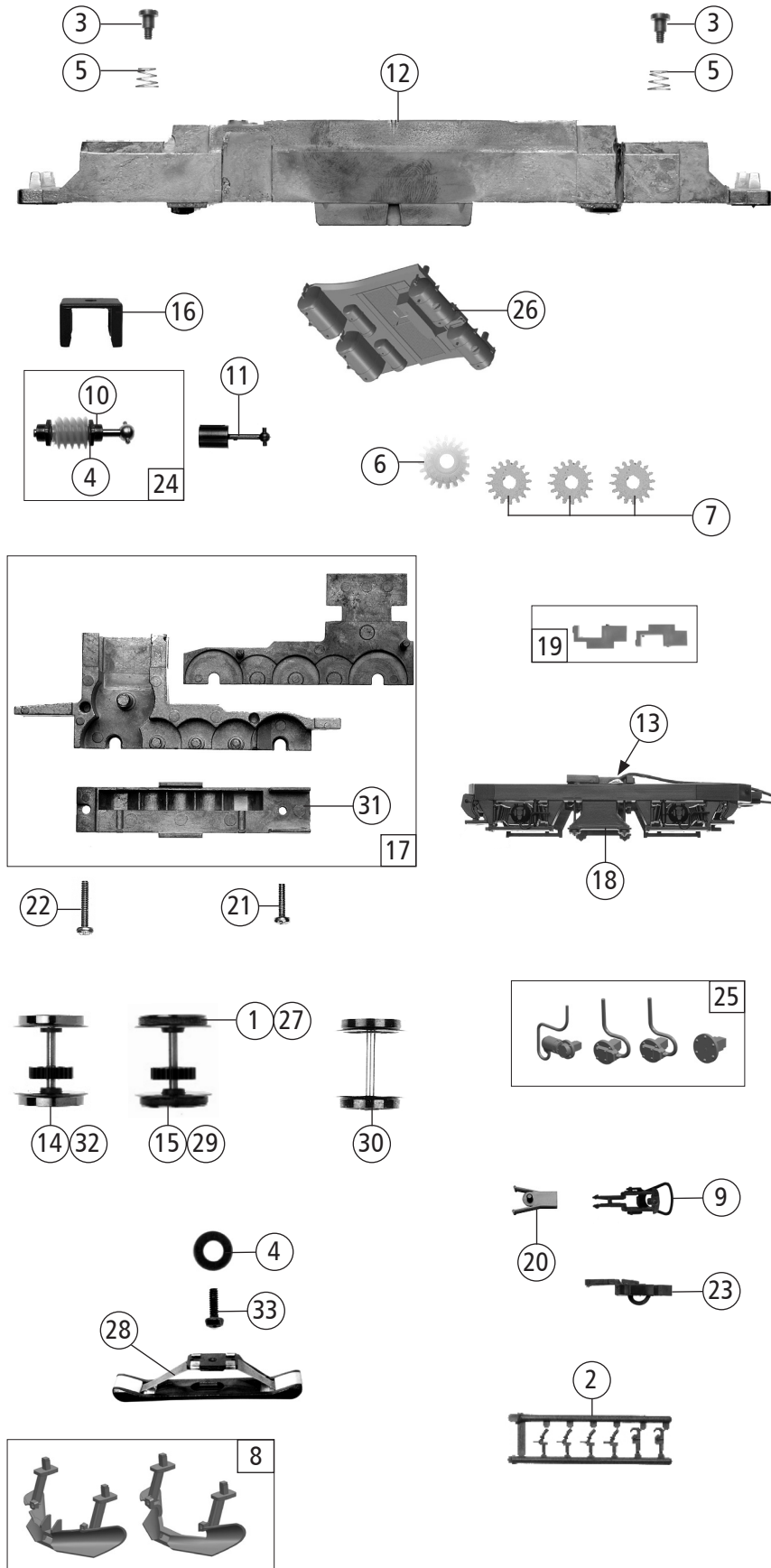


Pos. Nr. Pos.no.	Beschreibung Description	Art.-Nr. Art.no.	Preisgruppe Price bracket
73442 Hectorail Rc 3 =			
73443 = 🔊			
79443 ~ 🔊			
1	Stromabnehmer Pantograph	85339	19
2	Lokführer Loco driver	110407	6
3	Griffstange Handrail	97569	4
4	Stirnfenster Front window	138280	8
5	Maschinenraumfenster Engine room window	111401	7
6	Stirnlichtring Front light ring	111402	5
7	Linse rot Lens red	111403	3
8	Linse weiss Lens white	111404	3
9	Scheibenwischer links und rechts Windscreen wiper left and right	138291	7
10	Motor mit Schwunghasse und Anleitung Motor with flywheel, incl. instructions	85117	28
11	Kardanschale lang Cardan reception long	87066	4
12	Kardanschale 8,0 mm Cardan reception 8,0 mm	87152	3
13	Distanzplättchen Spacer chip	105764	3
14	Kontaktfeder Contact spring	116876	3
15	GF-Schraube M2x6 mm Self-tapping screw M2x6 mm	114828	3
16	GF-Schraube M2x8 mm Self-tapping screw M2x8 mm	114923	3
17	Puffer rechts Buffer right	140267	3
18	Puffer links Buffer left	140268	3
19	Dachleitung 1 und 2 Roof wiring 1 and 2	138110	10
20	TS - Isolatoren Part set - isolators	138103	9
21	Leitung Line	138286	8
22	TS - Abdeckungen und Kabelklemmen Part set of covers & cable clamps	138083	12
23	TS - Zusatzlüfter Part set of additional ventilator	140266	12
24	TS - Lichtabdeckung Part set of light cover	140254	5
25	Platine kpl. mit LED-Platine PCB ass. with LED-PCB	138088	28
26	Dachdeckel Roof cover	140263	4
27	TS - Führerstand Part set - driver's cab	138097	8
28	Umlauf und Trittbretter Running board and treadles	140264	7
29	Gehäuse kpl. Betr. Nr. 143 059 Body ass. loco no. 143 059	140262	33
30	Lichtleiter oben Upper light conductor	138099	10
31	Horn Horn	140265	3
32	TS - Frontgriffe Part set - front handles	140270	8
33	Hauptstromunterbrecher Mains current interruptor	140271	3
34	Kohlebürste Carbon brush	89743	6
35	Brückenstecker Connector	133241	10
36	TS - Isolatoren Part set - isolators	138104	7
37	Bürstenfeder Brush spring	114197	3
38	Zugfunkantenne Train radio aerial	140269	3
Sound			
39	Sounddecoder Sound-decoder	129000	39
40	Lautsprecher Loudspeaker	129524	16
41	Platine kpl. mit LED-Platine PCB ass. with LED-PCB	138113	29
42	Schallkörper Sound body	138114	4

Änderungen in Konstruktion und Ausführung vorbehalten
We reserve the right to change the construction and specification



Pos. Nr. Pos.no.	Beschreibung Description	Art.-Nr. Art.no.	Preisgruppe Price bracket
73442	Hectorail Rc 3	=	
73443		=	🔊
79443		~	🔊
1	Hafringsatz 10 Stk. 12,9 - 14,6mm Set w. traction tyres 10 pcs. 12,9 - 14,6mm	40070	--
2	Attrappenrahmen klein / schwarz Small dummy frame / black	107808	4
3	FK-Schraube M2x2,8/2,5 mm FK-Screw M2x2,8/2,5 mm	85704	4
4	Beilagescheibe Washer	86108	3
5	Konusfeder Cone spring	86202	3
6	Schneckenrad Z=17/19 Worm gear wheel Z=17/19	86413	5
7	Zahnrad Z=18 gerade M=0.4 Gear wheel Z=18 straight M=0.4	86460	3
8	TS - Schneepflug lackiert Part set of snow plow, painted	138299	8
9	Standardkupplung Standard coupling	89246	6
10	Lager für Schneckenachse Bearing for worm gear axle	89749	6
11	Gelenkwelle Cardan shaft	107998	4
12	Grundrahmen Basic frame	138081	16
13	Radkontakt Wheel contact	111389	4
14	Radsatz mit Zahnrad ohne Hafring Wheelset w.gear wheel w/o traction tyre	140255	11
15	Radsatz mit 2 Hafringen mit Zahnrad Wheelset w.2 traction tyres w.gear wheel	140261	12
16	Schneckendeckel Worm gear cover	127387	5
17	Getriebesatz 3-teilig Gear set 3-parts	140257	13
18	Drehgestellblende Bogie frame	140258	6
19	Kontakthalter links und rechts Contact holder left and right	140259	6
20	Kupplungskammer Coupling reception	140256	4
21	GF-Schraube M2x6 mm Self-tapping screw M2x6 mm	114828	3
22	GF-Schraube M2x10 mm Self-tapping screw M2x10 mm	114854	3
23	Kurzkupplung - Vorentkupplung Short coupling- pre-uncoupling	115550	6
24	Schneckensatz mit Kardankugel Set of worm gear incl.cardan ball	111385	13
25	TS - Blendensteckteile Set of cover plug-in parts	140260	7
26	Druckluftbehälter Air tank	140253	5
AC - Wechselstrom			
27	Hafringsatz 10Stk. 12,5 - 15,3 mm Set with traction tyres 10pcs.12,5 - 15,3 mm	40075	---
28	Schleifer 42mm Center pick-up 42 mm	86030	14
29	Radsatz mit 2 Hafringen mit Zahnrad AC Wheelset w.2 traction tyres w.gear wheel AC	140272	12
30	Radsatz o. Hafring o. Zahnrad AC Wheelset w/o tract.tyres, w/o gear wheel AC	140273	10
31	Getriebeboden AC Gear bottom AC	140274	6
32	Radsatz mit Zahnrad ohne Hafring AC Wheelset w.gear wheel w/o traction tyre AC	140275	11
33	GF-Schraube M1,6x6 mm Self-tapping screw M1,6x6 mm	114836	3