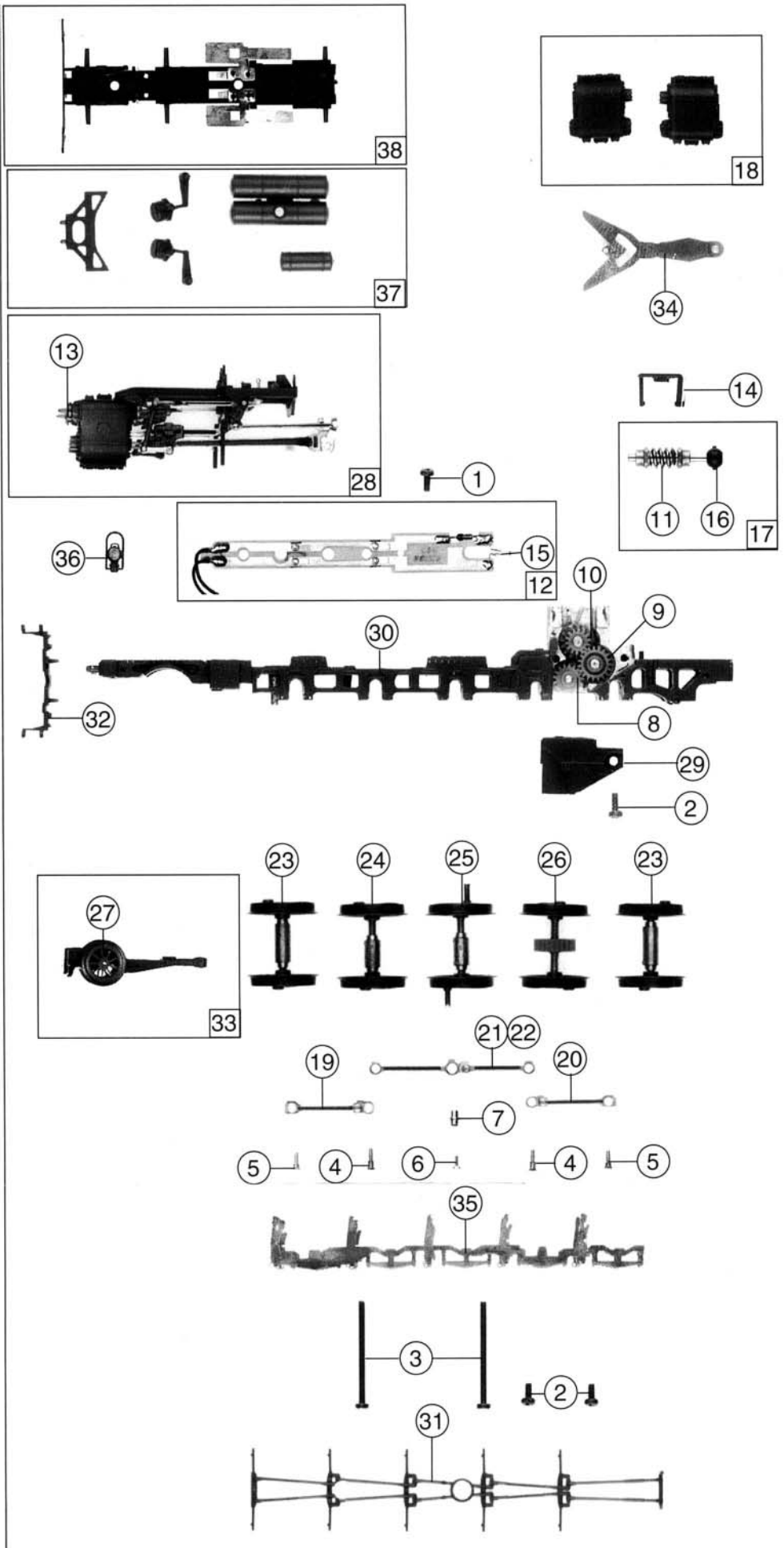
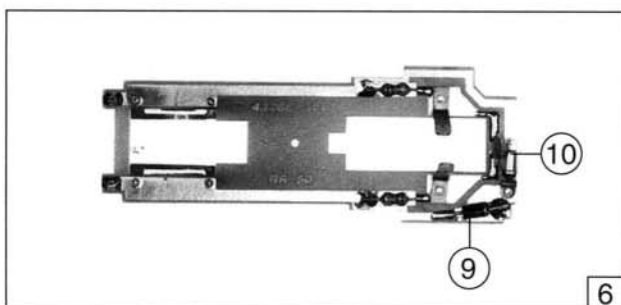
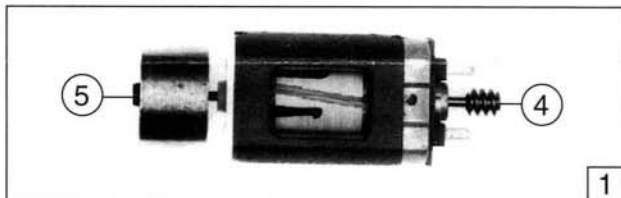
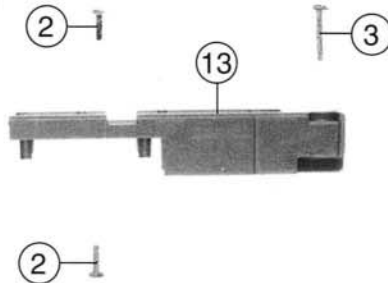
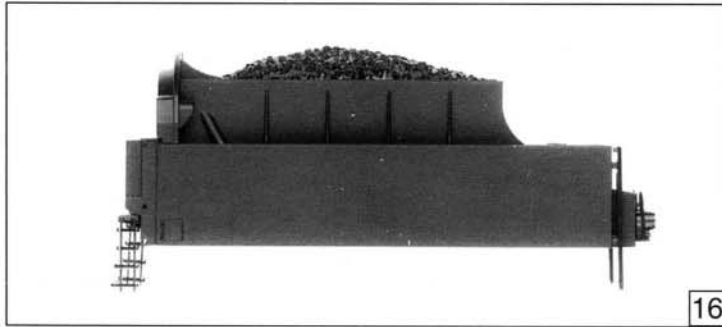
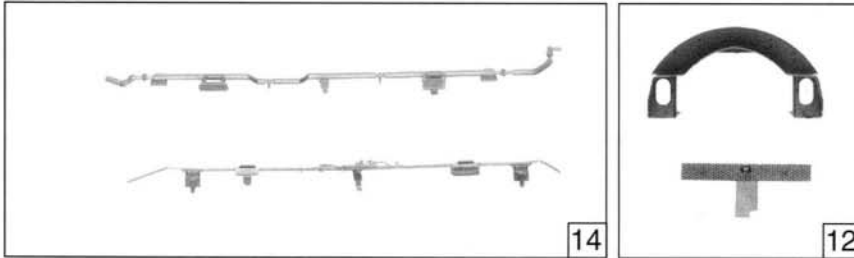
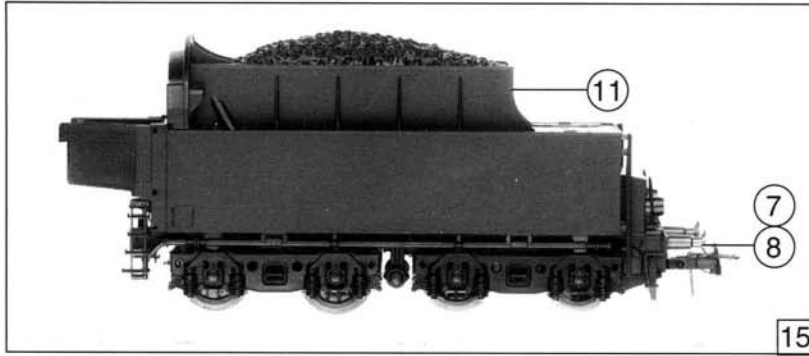


Pos. Nr.	Text	Art.-Nr.	Preisgruppe
1	Schraube 2,2 x 6,5 Screw 2,2 x 6,5	85800	2
2	Ölkanne Oil canister	92453	3
3	Kesselboden Boiler bottom	100139	20
4	Griffstangensatz Handrail set	100143	15
5	Steckteilesatz 2 Push in part set 2	100145	14
6	Sandrohrsatz Sand tube set	100146	14
7	Lokgewicht Boiler weight	100148	10
8	Schaltstange Switch rod	100169	3
9	Griffstange Handrail	100170	3
10	Schaltstange Switch rod	100171	3
11	Schaltstange Switch pin	100172	3
12	Teilsatz 4 Part set 4	100173	10
13	Kupplungsauflage Coupling block	100277	3
14	Wagner Windleitblech links Wagner smoke deflector left	100489	10
15	Wagner Windleitblech rechts Wagner smoke deflector right	100490	10
16	Steckteilesatz 1 Push in part set 1	100678	25
17	Fenstersatz Glazing set	100399	22
18	Kessel komplett Betr. Nr. 2511 Boiler assembly Betr. No. 2511	101400	80
19	Führerhaus Betr. Nr. 2511 Driver cab Betr. No. 1511	101401	39
20	Umlaufblech Gandway	101402	30

Pos. Nr.	Text	Art.-Nr.	Preisgruppe
1	Schraube 1,6 x 3 <i>Screw 1,6 x 3</i>	85658	2
2	Schraube 2 x 4 <i>Screw 2 x 4</i>	85670	2
3	Schraube 2 x 25 <i>Screw 2 x 25</i>	85759	3
4	Ansatzschraube <i>Screw</i>	85761	2
5	Ansatzschraube 1,4 x 3,2 <i>Screw 1,4 x 3,2</i>	85802	2
6	Schraube 1 x 3,6 <i>Screw 1 x 3,6</i>	85803	2
7	Distanzhülse <i>Distance tube</i>	86104	5
8	Zahnrad z=17 <i>Gear T=17</i>	86409	2
9	Zahnrad z=19 / 04 <i>Gear T=19 / 04</i>	86417	2
10	Schneckenrad <i>Gear</i>	86490	2
11	Schnecke <i>Worm</i>	86720	5
12	Platine komplett <i>Printed circuit assembly</i>	87762	38
13	Schiebereinsatz <i>Slinder insert</i>	92420	2
14	Schneckenkammerdeckel <i>Worm cover</i>	93400	2
15	Drahtlampe <i>Lid bulb</i>	93520	10
16	Kardankugel (Schnecke) <i>Cardan ball</i>	95797	2
17	Schneckensatz <i>Worm set</i>	100132	24
18	Zylinderblocksatz <i>Cylinder block set</i>	100168	20
19	Kuppelstange links, bedruckt <i>Connecting rod left, printed</i>	100280	9
20	Kuppelstange rechts, bedruckt <i>Connecting rod right, printed</i>	100281	9
21	Kuppelstange mitte links, bedruckt <i>Connecting rod middle left, printed</i>	100282	9
22	Kuppelstange mitte rechts, bedruckt <i>Connecting rod middle right, printed</i>	100283	9
23	Radsatz, kleines Gewicht o. Z. <i>Wheelset, little weight without gear</i>	100284	20
24	Radsatz, mittleres Gewicht o. Z. <i>Wheelset, middle weight without gear</i>	100285	20
25	Radsatz, großes Gewicht o. Z. <i>Wheelset, big weight without gear</i>	100286	20
26	Radsatz, mittleres Gewicht m. Z. <i>Wheelset, middle weight with gear</i>	100287	20
27	Vorlaufadsatz <i>Pilot wheelset</i>	100288	14
28	Steuerung <i>Steering assembly</i>	100289	73
29	Lok-Getriebedeckel <i>Loco-Gear cover</i>	100290	20
30	Lokgrundrahmen <i>Frame</i>	101403	30
31	Bremsgestänge <i>Brake linkage</i>	100292	2
32	Loktreppe <i>Loco step</i>	100293	2
33	Vorlaufgestell komplett <i>Pilot frame assembly</i>	100294	34
34	Lok Tender Kupplung <i>Loco tender coupling</i>	100296	10
35	Bremsrahmen <i>Loco underbody cover</i>	100308	20
36	Loklampe komplett, groß <i>Lantern big</i>	100682	8
37	Teilsatz 5 <i>Parts set 5</i>	100684	12
38	Kontaktsatz <i>Contact set</i>	100685	10





Pos. Nr.	Text	Art.-Nr.	Preis-Gruppe
1	Motor komplett <i>Motor assembly</i>	85090	57
2	Schraube 1,6 x 5 <i>Screw 1,6 x 5</i>	85692	2
3	Schraube 1,6 x 10 <i>Screw 1,6 x 10</i>	85699	2
4	Schnecke <i>Worm</i>	86720	5
5	Kardanschale kurz <i>Cardan bearing short</i>	87129	3
6	Tenderplatine komplett <i>Tenderprinted circuit assembly</i>	87790	28
7	Puffer flach <i>Puffer flat</i>	88556	4
8	Puffer gewölbt <i>Buffer vaulted</i>	88557	4
9	Diode <i>Diode</i>	89898	8
10	Glühlampe <i>Light bulb</i>	93518	12
11	Kohlekasten <i>Coalframe</i>	100138	15
12	Teilsatz 3 <i>Part set 3</i>	100142	10
13	Tendergewicht <i>Tender weight</i>	100147	10
14	Tenderleitungssatz <i>Tender pipe set</i>	100299	8
15	Tender komplett Betr. Nr. 2511 <i>Tender assembly Betr. No. 2511</i>	101404	83
16	Tendergehäuse komplett <i>Tender body assembly</i>	101405	41

Pos.-Nr.	Text	Art.-Nr.	Preisgruppe
1	Hafttring Traction tyre	85612	17
2	Schraube 2 x 4 Screw 2 x 4	85670	2
3	Ansatzschraube 2 x 5 Screw 2 x 5	85760	2
4	Zugfeder Spring	86216	4
5	Zahnrad z=19 / 04 Gear T=19 / 04	86417	2
6	Zahnrad z=17 Gear T=17	86418	3
7	Schneckenrad Gear	86490	2
8	Standardkupplung komplett Standard coupling assembly	89246	5
9	Kolbenschutzrohr Cylinderprotection tube	92421	2
10	Kupplungskammer Coupling holder	94975	2
11	Teilsatz 2 Parts set 2	100731	20
12	Antriebssteilesatz Cardan set	100150	14
13	Radsatz mit 2 Haftreifen und Zahnrad Wheelset with 2 traction tyre and gear	100300	20
14	Radsatz ohne Zahnrad Wheelset without gear	100301	16
15	Tendergetriebebesatz Tender gear set	100302	24
16	Zurüstbeutel Bad with accessories	100303	28
17	Blende Bogie frame	100306	12
18	Teilsatz 4 Tender Parts set 4 tender	100307	10
19	Tendergrundrahmen Tender frame	101406	30

