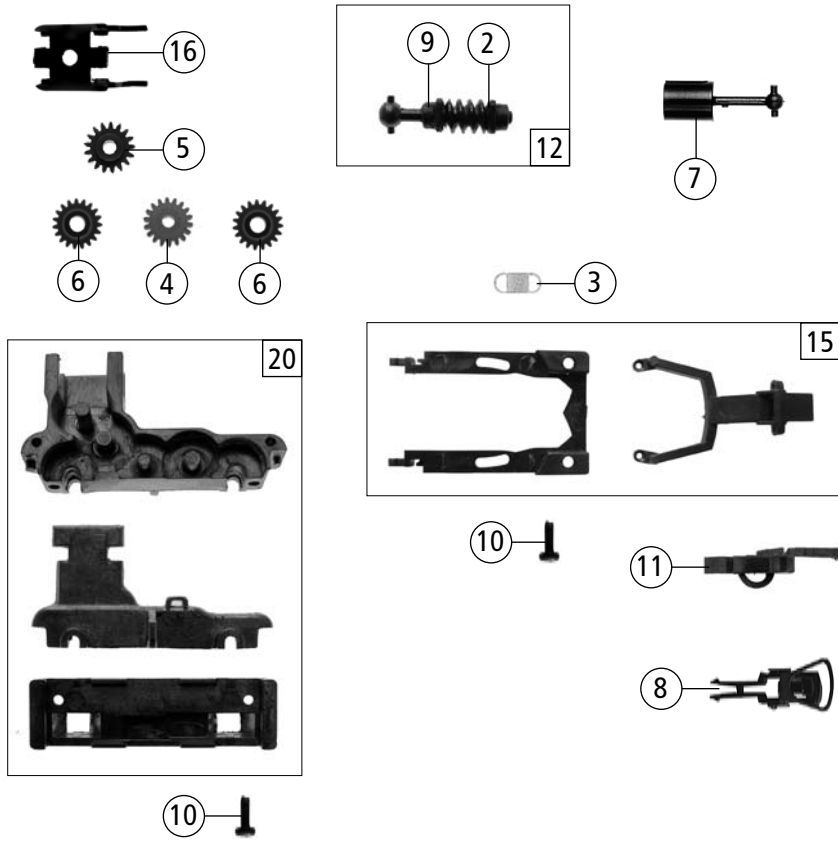


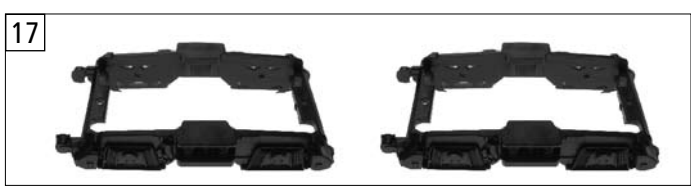
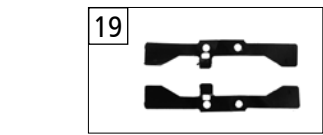
Pos. Nr. Pos.no.	Beschreibung Description	Art.-Nr. Art.no.	Preisgruppe Price bracket
62814	NbE BR 202	=	
68814		~	
1	Kardanschale kurz Cardan bearing short	87129	3
2	Puffer gewölbt bedruckt Buffer vaulted printed	88629	4
3	Puffer flach bedruckt Buffer flat printed	88630	4
4	Brückenstecker Strapping plug	100644	7
5	Motor Motor	113092	57
6	GF - Schraube M1,6x4 GF - Screw M1,6x4	114850	2
7	Motorplatine kpl. m. LED Printed circuit for motor w. LED	122483	53
8	Griffstange für Kabine Handrail for drivers cab	123454	4
9	Führerstand Drivers cab	123455	6
10	Stirnfenster Front window	123456	5
11	Motordistanzplatte Motor distance plate	123465	4
12	Rangiergriffstange schwarz Handrail black	123470	2
13	Seitenfenster Side window	123484	7
14	Kühlschlange Cooling coil	123494	2
15	Kabine kpl. Betr.Nr. 202 547-6 Drivers cab ass. loco no. 202 547-6	123586	42
16	Gehäuse kpl. Betr.Nr. 202 547-6 Body ass. loco no. 202 547-6	123587	48
17	Vorbaudeckel vorne Secound body roof 1	123588	6
18	Vorbaudeckel hinten Secound body roof 2	123589	6
19	Lichtnagelsatz Lens set	123590	7
20	Vordach Roof part	123591	7
21	Griffstangensatz für Vorbau Handrail set for body	123592	12
22	TS - Gehäuse Part set body	123593	4
23	Signalhorn Horn	123594	2
24	Scheibenwischersatz Windscreen wiper set	123595	4
25	Gälender Gangplank grip rail	123617	3
26	Grundrahmen Base frame	123618	38
<b>AC - Wechselstrom</b>			
27	Decoder Motorola Decoder Motorola	10738	---

Änderungen in Konstruktion und Ausführung vorbehalten  
We reserve the right to change the construction and specification

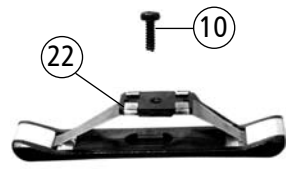


26 o. Abb. / no ill.  
TS -Getriebe 2-teilig AC  
Part set gear 2-parts AC

18 o. Abb. / no ill.  
1Stk. Indusi /  
Inductive train safety device  
1Stk. V-Geber 1 /  
V-Encoder 1  
1Stk. V-Geber 2 /  
V-Encoder 2



21 o. Abb. / no ill.  
Zurüstbeutel  
Bag with accessories



62814	NbE	BR 202	=
68814			~

Pos. Nr. Pos.no.	Beschreibung Description	Art.-Nr. Art.no.	Preisgruppe Price bracket
1	Hafringsatz 10Stk. 10,3-12,8 Set with traction tires 10pieces	40069	---
2	Scheibe Washer	86108	2
3	Zugfeder Pull-spring	86208	2
4	Zahnrad Z=18/0,4G Gear Z=18/0,4G	86460	2
5	Schnecken Zahnrad Worm gear	86490	4
6	Zahnrad Z=19/0,4G Gear Z=19/0,4G	86493	2
7	Kardanwelle Cardan shaft	87214	4
8	Standardkupplung Standard coupling	89246	5
9	Lager für Schneckenachse Bearing for worm axle	89749	6
10	GF - Schraube M1,6x4 GF - Screw M1,6x4	114850	2
11	Kurzkupplung - Vorentkupplung Close coupler ...	115550	5
12	Schneckensatz kpl. Worm gear assembly	122482	24
13	Radsatz m. Hafring m. Zahnrad Wheelset w. traction tyre w. gear	122484	20
14	Radsatz m. Zahnrad o. Hafring Wheelset w. gear without traction tyre	122485	18
15	TS - Deichsel Part set drawbar	123468	10
16	Schneckendeckel Worm cover	123471	3
17	TS - Drehgestellblenden Part set bogie side frame cover	123499	18
18	TS - Blende Part set bogie	123500	6
19	Radkontaktsatz Wheel contact set	123475	5
20	TS -Getriebe 3-teilig Part set gear 3-parts	123501	24
21	Zurüstbeutel Bag with accessories	123801	18
<b>AC - Wechselstrom</b>			
22	Schleifer 46mm Slider 46mm	86031	---
23	Radsatz m. Hafring m. Zahnrad Wheelset w. traction tyre w. gear	122486	20
24	Radsatz m. Zahnrad o. Hafring Wheelset w. gear without traction tyre	122487	18
25	Radsatz o. Zahnrad o. Hafring Wheelset without gear without traction tyre	122488	16
26	TS -Getriebe 2-teilig AC Part set gear 2-parts AC	123504	20

Ersatzteile erhalten Sie bei Ihrem Fachhändler, oder Ihrer Landesvertretung:  
You can order your Replacement Parts at your local dealer, your country representative: