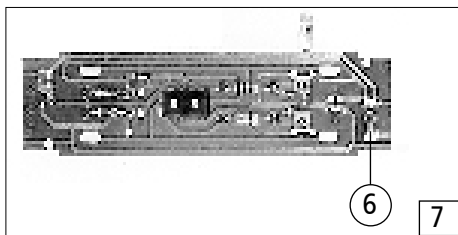
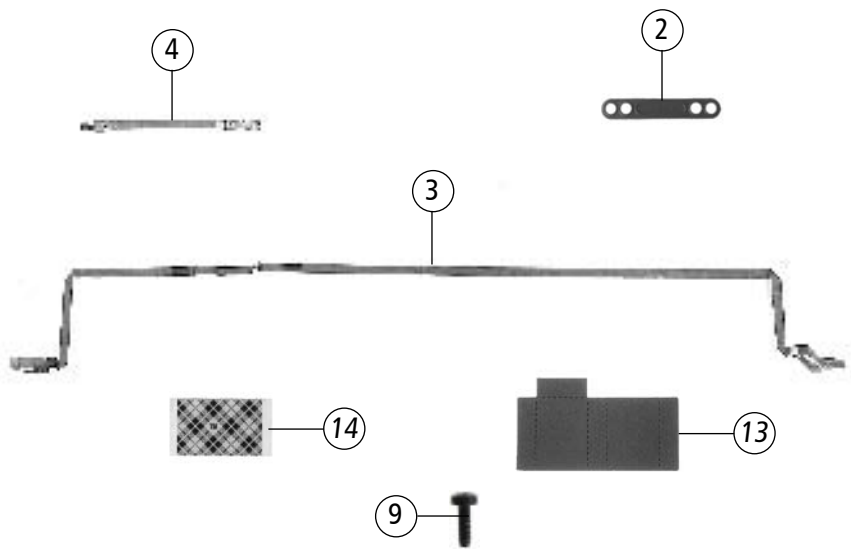
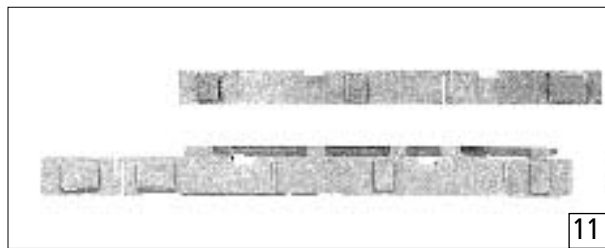
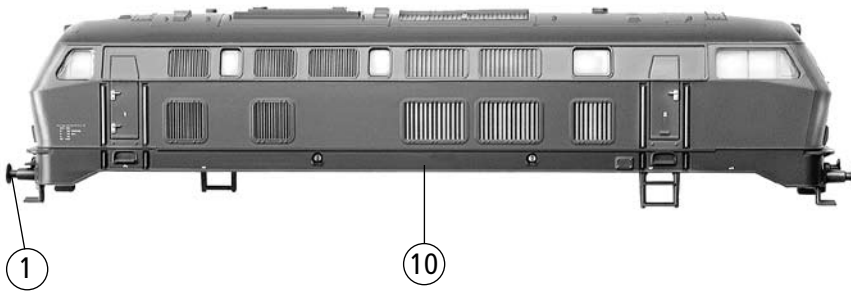


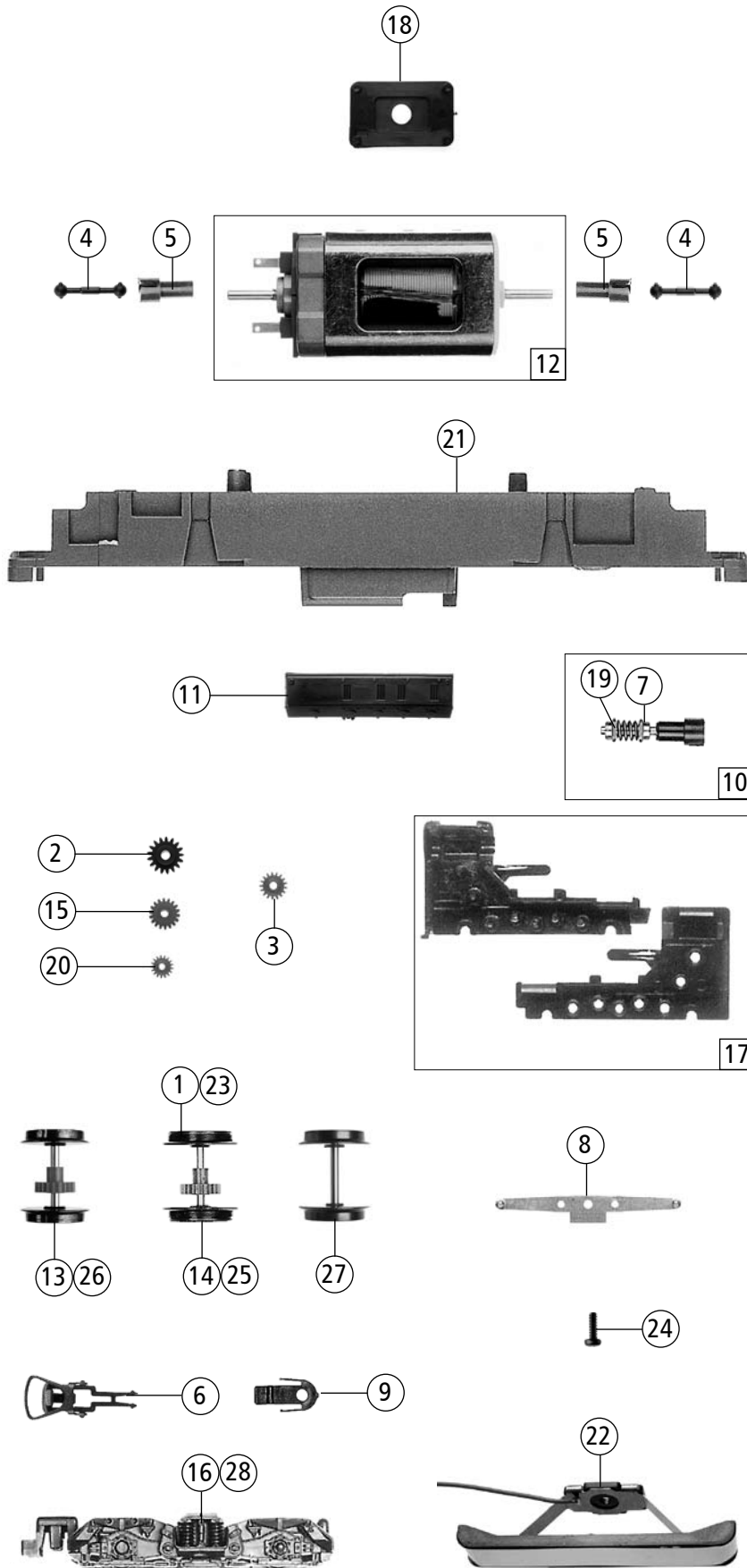



Symbolische Darstellung  
Symbolic Illustration



Pos. Nr. Pos.no.	Beschreibung Description	Art.-Nr. Art.no.	Preisgruppe Price bracket
53463		218	≡
59463			
1	Puffer Buffer	88532	2
2	Lichtblende Light cover	91405	10
3	Lichtleitstab unten Light transmission below	91406	8
4	Lichtleitstab mitte Light transmission bar middle	91407	4
5	Brückenstecker Connector	100644	7
6	Drahtlampe 16 V Light bulb 16 V	109321	10
7	Platine komplett Printed circuit assembly	111741	43
8	Stirnfenster Front window	113015	4
9	Schraube M2x6 Screw M2x6	114828	2
10	Gehäuse kpl. Betr. Nr. 218 110-5 Body assembly oco. no. 218 110-5	125408	58
11	Fenstersatz Window cover set	125409	8
~Wechselstrom AC			
12	Decoder Motorola m. Lastr. last. Decoder Motorola load reg.	10738	---
13	Modulisierung Module isolation	108546	2
14	Klebeband Adhesive tape	112629	2

Änderungen in Konstruktion und Ausführung vorbehalten  
We reserve the right to change the construction and specification



Pos. Nr. Pos.no.	Beschreibung Description	Art.-Nr. Art.no.	Preisgruppe Price bracket
53463		218	=
59463		~	
1	Hafringesatz Traction tyre set	40069	---
2	Zahnrad15/14 Gear 15/14	86490	4
3	Zahnrad Z=24 Gear Z=24	86520	2
4	Kardanwelle Cardan shaft	87099	3
5	Kardanschale lang Cardan bearing long	87100	3
6	Standardkupplung kpl. Standard coupling ass.	89246	5
7	Schneckenachslager Worm axle bearing	89749	6
8	Radkontakt Wheel current contact strip	89943	2
9	Kupplungskammer Coupling holder	100829	2
10	Schneckensatz Worm set	105073	24
11	Werkzeugkasten Tool kit	106993	3
12	Motor Motor	112137	57
13	Radsatz Wheelset	112462	18
14	Radsatz mit 2 Hafringen Wheelset with 2 traction tires	112463	20
15	Zahnrad z=18; m 0,4 Gear 1=18; m 0,4	112464	2
16	Blende Bogie frame	112460	20
17	Getriebebesatz Gear part	112461	20
18	Distanzplättchen Spacer	113017	3
19	Anlaufscheibe 4x2.1x0.01 Washer disc	114622	2
20	Zahnrad Z=16 Gear Z=16	117617	2
21	Rahmen Main frame	120507	30
~Wechselstrom AC			
22	Schleifer 42mm Wiper 42mm	86030	---
23	Hafringesatz (*AC*) Traction tires set	40074	---
24	Schraube 1,5X5 Screw 1,5x5	108137	2
25	Radsatz mit Hafringen Wheelset with traction tires	112322	20
26	Radsatz Wheelset	112323	18
27	Radsatz ohne Zahnrad Wheelset without gear	112685	15
28	Drehgesellblende f. Schleifer Bogie frame for Wiper	113025	20

Ersatzteile erhalten Sie bei Ihrem Fachhändler, oder Ihrer Landesvertretung:  
You can order your Replacement Parts at your local dealer, your country representative: