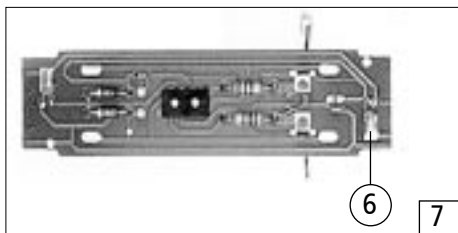
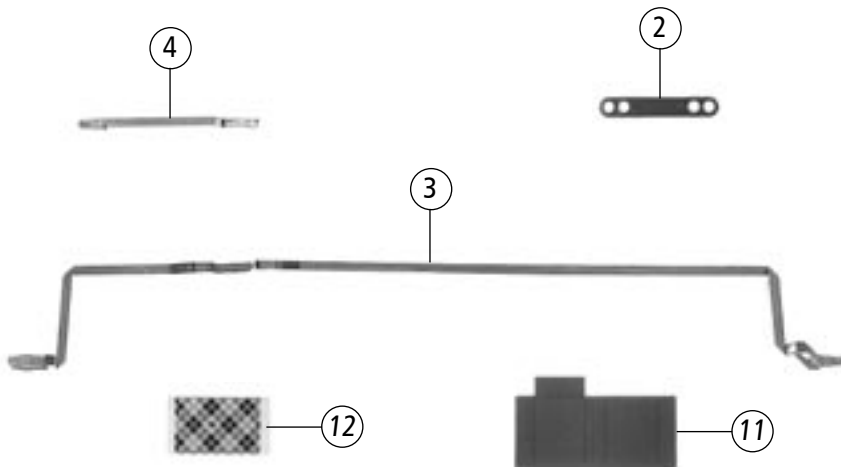
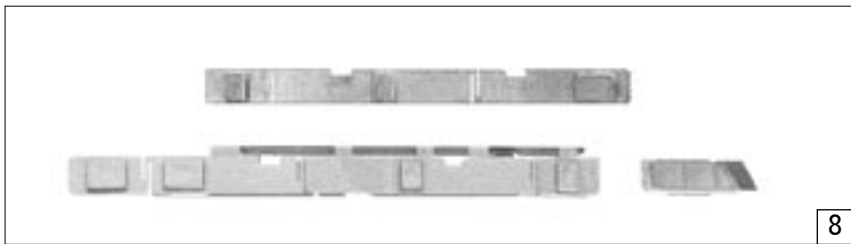
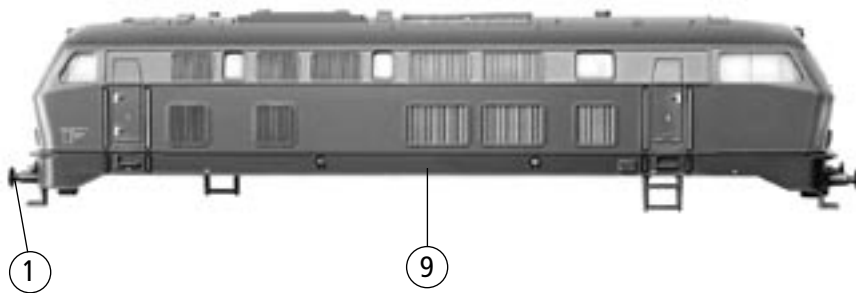
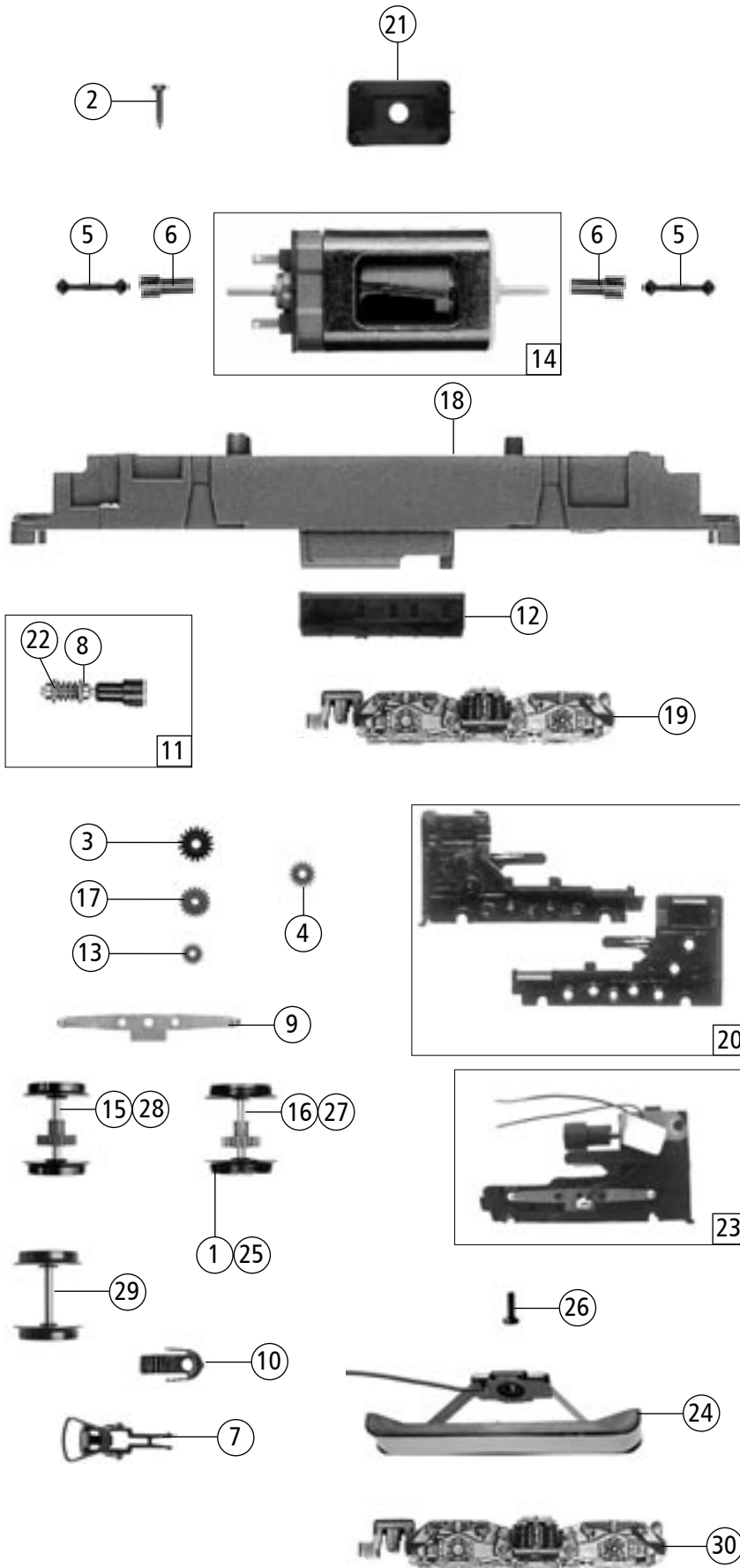


Symbolische Darstellung
Symbolic Illustration



| Pos. Nr. Pos.no. | Beschreibung Description | Art.-Nr. Art.no. | Preisgruppe Price bracket |
|---------------------|--|---------------------|------------------------------|
| 53461 | | 218 | ≡ |
| 59461 | | ~ | |
| 1 | Puffer Buffer | 88532 | 2 |
| 2 | Lichtblende Light cover | 91405 | 10 |
| 3 | Lichtleitstab unten Light transmission below | 91406 | 8 |
| 4 | Lichtleitstab mitte Light transmission bar middle | 91407 | 4 |
| 5 | Brückenstecker Connector | 100644 | 7 |
| 6 | Drahtlampe 16 V Light bulb 16 V | 109321 | 10 |
| 7 | Platine komplett Printed circuit assembly | 111741 | 43 |
| 8 | Fenstersatz Window cover set | 116673 | 8 |
| 9 | Gehäuse lackiert und bedruckt Betr. Nr. 218 197-2 Body coated and printed loco. no. 218 197-2 | 116828 | 35 |
| ~Wechselstrom AC | | | |
| 10 | Decoder Motorola m. Lastr. last. Decoder Motorola load reg. | 10738 | --- |
| 11 | Modulisolierung Module isolation | 108546 | 2 |
| 12 | Klebeband Adhesive tape | 112629 | 2 |

Änderungen in Konstruktion und Ausführung vorbehalten
We reserve the right to change the construction and specification



| 53461 | DB | 218 | = |
|---------------------|---|---------------------|------------------------------|
| 59461 | | ? | |
| Pos. Nr. Pos.no. | Beschreibung Description | Art.-Nr. Art.no. | Preisgruppe Price bracket |
| 1 | Hafringesatz Traction tyre set | 40069 | --- |
| 2 | Schraube 2,2 x 9,5 Screw 2,2 x 9,5 | 85799 | 2 |
| 3 | Zahnrad 15/14 Gear 15/14 | 86490 | 4 |
| 4 | Zahnrad Z=24 Gear Z=24 | 86520 | 2 |
| 5 | Kardanwelle Cardan shaft | 87099 | 3 |
| 6 | Kardanschale lang Cardan bearing long | 87100 | 3 |
| 7 | Standardkupplung kpl. Standard coupling ass. | 89246 | 5 |
| 8 | Schneckenachslager Worm axle bearing | 89749 | 6 |
| 9 | Radkontakt Wheel current contact strip | 89943 | 2 |
| 10 | Kupplungskammer Coupling holder | 100829 | 2 |
| 11 | Schneckensatz Worm set | 105073 | 24 |
| 12 | Werkzeugkasten Tool kit | 106993 | 3 |
| 13 | Zahnrad Z=16 Gear Z=16 | 109251 | 2 |
| 14 | Motor Motor | 112137 | 57 |
| 15 | Radsatz Wheelset | 112462 | 18 |
| 16 | Radsatz mit 2 Hafringen Wheelset with 2 traction tires | 112463 | 20 |
| 17 | Zahnrad z=18; m 0,4 Gear 1=18; m 0,4 | 112464 | 2 |
| 18 | Rahmen Main frame | 112465 | 30 |
| 19 | Blende Bogie frame | 112460 | 20 |
| 20 | Getriebebesatz mit Stab.Feder Gear part | 112461 | 20 |
| 21 | Distanzplättchen Spacer | 113017 | 3 |
| 22 | Anlaufscheibe 4x2.1x0.01 Washer disc | 114622 | 2 |
| 23 | Getriebe komplett Gear assembly | 116219 | 21 |
| -Wechselstrom AC | | | |
| 24 | AC-Flüsterschleifer kurz Whisper wiper short | 40064 | --- |
| 25 | Hafringesatz (*AC*) Traction tires set | 40074 | --- |
| 26 | Schraube 1,5x5 Screw 1,5x5 | 108137 | 2 |
| 27 | Radsatz mit Hafringen Wheelset with traction tires | 112322 | 20 |
| 28 | Radsatz Wheelset | 112323 | 18 |
| 29 | Radsatz ohne Zahnrad Wheelset without gear | 112685 | 15 |
| 30 | Drehgesellblende f. Schleifer Bogie frame for Wiper | 113025 | 20 |

Ersatzteile erhalten Sie bei Ihrem Fachhändler, oder Ihrer Landesvertretung oder bei:

You can order your Replacement Parts at your local dealer, your country representative or:

Roco Modellsportwaren GmbH
Kundendienst
Rifer Hauptstraße 21
A-5400 Hallein

