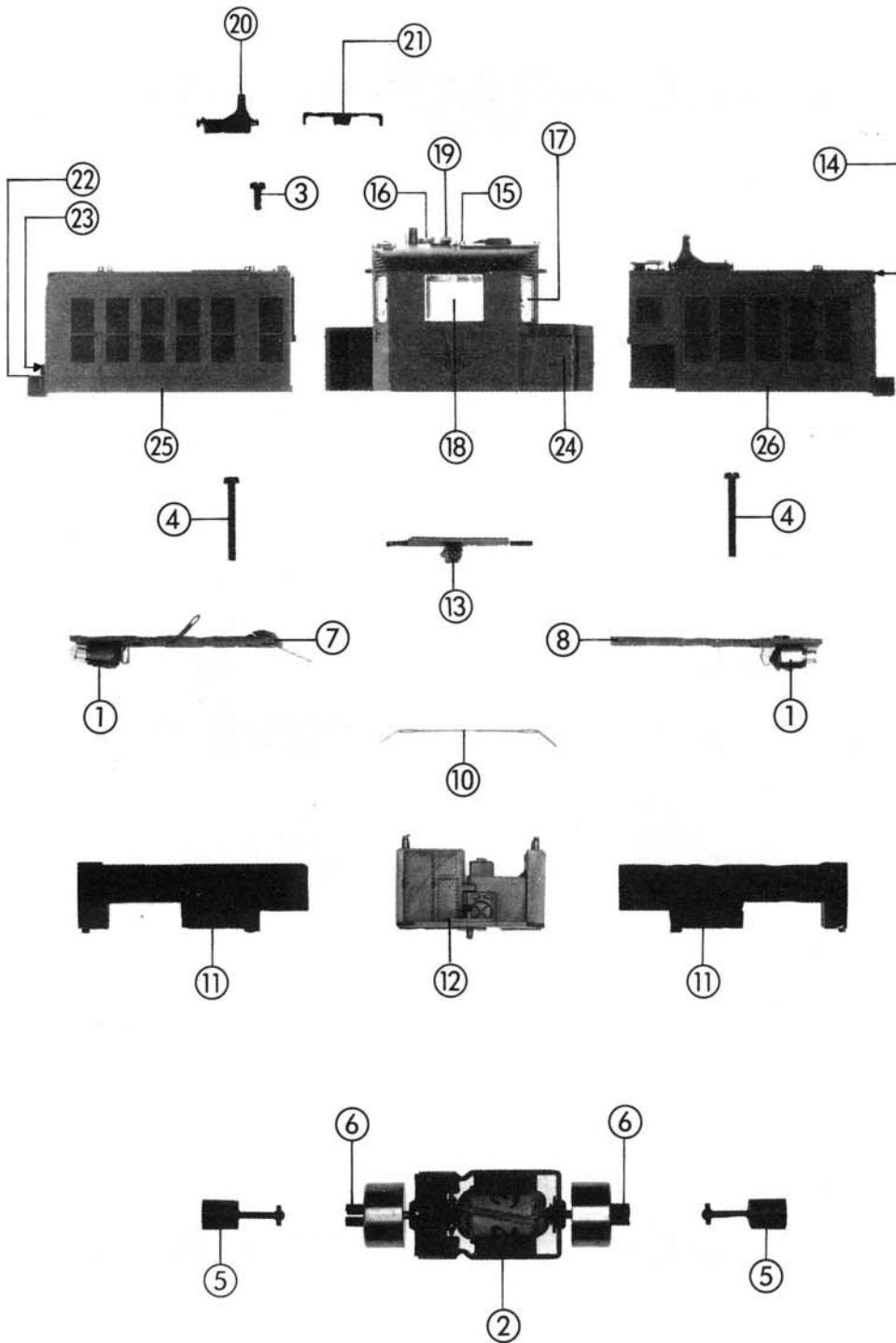


„Rot Modern“



- ⑨ Lokführer (o. Abb.)  
Loco driver (no ill.)
- ⑲ Zurüstbeutelkupplungen (o. Abb.)  
Bag with couplings (no ill.)
- ⑲ Zurüstbeutel (o. Abb.)  
Bag with accessoires (no ill.)

Pos. Nr.	Art.-Nr.	Text	Preis-gruppe
1	10023	Glühlampe Light bulb	99
2	85066	Motor mit Schwungscheiben Motor with fly wheels	99
3	85671	Schraube M2x5 Screw M2x5	2
4	85679	Schraube M2x18 Screw M2x18	3
5	87108	Kardanwelle Cardan shaft	4
6	87109	Kardanschale Cardan bearing	3
7	87715	Motorplatine kpl. Motor printed circuit assy.	40
8	87716	Lampenplatine kpl. Lamp printed circuit assy.	35
9	89732	Lokführer Loco driver	5
10	87877	Verbindungs-Kontakt Connecting-contact	3
11	94215	Gewicht Weight	24
12	94222	Inneneinrichtung Interior	6
13	94223	Inneneinrichtungsdeckel Interior cover	4
14	94233	Lauchstab, oben Light transmission bar, top	4
15	94242	Gitter Grid	4
16	94243	Hupe Air horn	2
17	94244	Stirnfenster Front glazing	6
18	94245	Seitenfenster Side glazing	6
19	94249	Antenne Antenna	2
20	94268	Auspuff, rot Exhaust, red	6
21	94274	Abdeckung, rot Cover, red	6
22	94280	Webastodeckel, schwarz Webasto cover, black	4
23	94281	Webastolüfter, schwarz Webastoventilator, black	2
24	94330	Führerhaus kpl. Drivers cab assembly	41
25	94331	Vorbau 1 Extension body 1	36
26	94332	Vorbau 2 Extension body 2	36
27	94333	Zurüstbeutel Bag with accessories	30
28	95144	Zurüstbeutel Kupplungen Bag with couplings	22

Pos.-Nr.	Art.-Nr.	Text	Preis-gruppe
1	85602	Haftreifen Traction tyre	99
2	85671	Schraube M2x5 Screw M2x5	2
3	85704	Schraube M2x2,8 Screw M2x2,8	3
4	86202	Feder Spring	2
5	86416	Zahnrad Z = 19/14, m 0,4 Gear T = 19/14, m 0,4	3
6	87417	Zahnrad Z = 19, m 0,4 Gear T = 19, m 0,4	2
7	86418	Zahnrad Z = 17, m 0,4 Gear T = 17, m 0,4	2
8	86424	Zahnrad Z = 19/12, m 0,4 Gear T = 19/12, m 0,4	3
9	86471	Zahnrad Z = 12, m 0,4 Gear T = 12, m 0,4	2
10	86703	Schnecke, m 0,4 Worm, m 0,4	4
11	86847	Schneckensatz kpl. Wormset assembly	24
12	87110	Kardankugel Cardan ball	2
13	88602	Puffer flach Buffer flat	4
14	88603	Puffer gewölbt Buffer vaulted	4
15	89246	Standard-Kupplung Standard-coupling	5
16	89876	Radkontakt Wheel contact	2
17	90382	Radsatz Wheelset	16
18	90383	Radsatz m. Haftreifen Wheelset w. tract. tyre	16
19	94224	Schneckendeckel Worm cover	4
20	94232	Leuchtstab, unten Light transm. bar, below	4
21	94234	Linse, groß Lens, large	2
22	94235	Linse, klein Lens, small	2
23	94239	Getriebeboden Gear bottom	16
24	94246	Getriebekasten Gear case	15
25	94247	Getriebedeckel Gear cover	15
26	94266	Lampe, einfach „rot“ Lamp, single "red"	3
27	94267	Stirnplatte Front plate	6
28	94272	Sandkasten, rechts Sand case, right	2
29	94273	Sandkasten, links Sand case, left	2
30	94275	Schienenräumer, frei Snow plough, free	6
31	94276	Leiter Ladder	3
32	94277	Ventile Valves	4
33	94278	Unterzug Cross girder	4
34	94282	Geländer, links Railing, left	6
35	94283	Geländer, rechts Railing, right	6
36	94284	Geländerbügel Railing bow	3
37	94285	Stirnigeländer Front railing	6
38	94286	Kupplungskammer coupling chamber	2
39	94287	Tachoweile Speedometer shaft	2
40	94288	E-Kasten Electronic case	4
41	94334	Drehgestell 1 kpl. Bogie 1 assembly	56
42	94335	Drehgestell 2 kpl. Bogie 2 assembly	56
43	94336	Rahmen Frame	38
44	94337	Drehgestellblende 1 Bogie frame 1	20
45	94338	Drehgestellblende 2 Bogie frame 2	20
46	94339	Lampe, zweifach „rot“ Lamp, double "red"	5

